

小・中学生

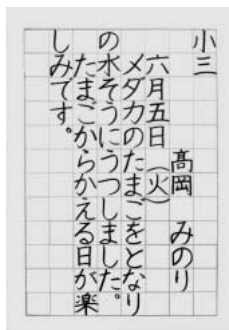
わたしの作品



「飛んでいるトンボ」
複眼や触角を本物に近づけるように工夫しました。針金を使って宙に浮かせるようにしました。

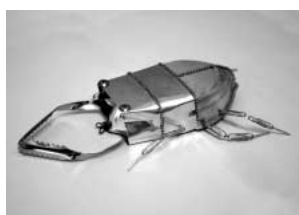


ささき しゅんすけ
佐々木 俊祐さん
(小針中2年 / 小針内宿)

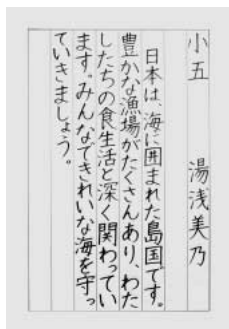


たかおか
高岡 みのりさん
(小針北小3年 / 羽貫)

「生きている
ノコギリクワガタ」
本物に近づけるように昆虫図鑑を見て作りました。角の部分にトングを使いました。



むらかみ ゆうと
村上 優斗さん
(小針中2年 / 若槻)



ゆあさ よしの
湯浅 美乃さん
(小針北小5年 / 小針内宿)

けんかつの催し物

<http://www.kenkatsu.or.jp>

申・問 学習支援担当

☎ 728-7113

◆ジャズライブinけんかつ

The Inter-Continental Jazz Trio

日時 10月13日(土)18時開場、18時30分開演

定員 300名(小学生以上)

料金 2,500円(1ドリンクサービスあり)

申・問 学習支援担当 ☎ 728-7113

◆宿泊施設のご案内

研修、会議、合宿、各種講座・講習への参加、また、冠婚葬祭出席のために遠方からお越しになるご親族の宿泊先としてなど、同センターの宿泊施設をご利用ください。

定員 110名

料金 大人(高校生以上) 1人1泊2,900円、小人(小・中学生) 1人1泊1,450円

素泊まり利用時の料金です。

65歳以上または障害のある方は減額あり。予約時にお申し出ください。

申・問 施設利用担当 ☎ 728-7112

今回は、伊奈町に古くから伝わる歴史や伝統の大切さを発掘、発信している「ふるさと伊奈語り部の会」の活動に邪魔してきました。

「大型紙芝居の補修作業です。紙芝居は何回も使用すると痛んでしまうので、ラッカーで保護して長く大切に使用したいと思います。」と話してくださいました。伊奈の副会長の藤巻幹雄さん(小



No.282

町の生まれではないという会員が多いのですが、町の歴史を学ぼうという活動に参加して下さって非常に助かっています。」と話してくださいましたのは会長の大塚怡子さん(羽貫)。

針内宿)。大きな紙芝居なので作業はとても大変です。今後どのような活動をしていきたいですか。「語り部の会は地域の皆様の協力があつて成り立っています。そのことに感謝しながら、今までやってきた活動をより多くの人に知っていただくために、さらなる啓発活動をしていきたいと思えます。」



後列左から 寒河江千恵子さん(丸山) 田村祐子さん(栄北) 植松洋子さん(羽貫)
前列左から 手塚礼子副会長(大針) 大塚怡子会長(羽貫) 藤巻幹雄副会長(小針内宿)

出かけませんか

**伊奈町写真クラブ
第19回写真展**

会期 9月4日(火)～9日(日)9時～17時(初日は13時から)
場所 県民活動総合センター展示コーナー
☎ 柴田☎721-3554

参加しませんか

**エアロビクスサークル
「すまいるりんぐ」**

産後ママのフィットネスとベビーピクス
赤ちゃんと触れ合ったあとは、楽しく動きながら産後の体のケアをします。
日時 9月4日(火)10時～11時
対象 生後3か月～1歳くらいまでのお子さんとママ
ソフトエアロビクスとリラクゼーションストレッチ
簡単なエアロビクスと、気持ちよく体を伸ばすストレッチで心も体もスッキリ!
日時 9月11日(火)・18日(火)10時～11時30分
対象 エアロビクス初心者の

女性
【共通事項】
場所 県民活動総合センター
会費 1回500円
持ち物 バスタオル(ヨガマット)、室内シューズ、飲み物
☎・電 天沼 メール mari-bics@jcom.home.ne.jp

備前の里歩こう会

シャトル沿線を歩く さいたま新都心から氷川神社、鉄道博物館へ
期日 9月15日(土)
集合 JR北与野駅前広場9時
コース 北与野駅 ケヤキ並木 さいたま新都心 氷川参道 氷川神社 大宮公園(休憩、軽食) 鉄道博物館(約9km)
平方馬蹄寺から荒川沿い經由榎本牧場へ
期日 10月6日(土)
集合 JR上尾駅西口広場9時
コース 上尾駅 馬蹄寺 橋神社 八枝神社 小塚浅間塚 畔吉河岸跡 榎本牧場(約10km)
【共通事項】
参加費 300円
持ち物 軽食、飲料、雨具
交通費各自負担

☎ 飽津(あくつ)☎080-3257-2350

**日本棋院伊奈支部設立記念
囲碁大会**

プロ棋士・水間俊文氏(七段)、大沢奈留美氏(四段)来る。
老若男女、奮ってご参加ください!
日時 9月30日(日)9時30分受付、10時開始
場所 総合センター多目的ホール
対象 町内在住・在勤・在学者、近隣地域の方
対局方法 棋力に応じたリーグ戦
参加費 1,000円
定員 40名(先着順)
大会終了後、プロ棋士による指導碁があります。(別途500円)希望者は受付時に申込みください。
☎・電 9月25日(火)までに福島☎721-5492へ

**第31回町民チャリティー
ゴルフ大会**

期日 9月27日(木)
場所 鴻巣カントリークラブ(鴻巣市)
定員 190名
参加費 5,000円
プレーフィー 13,500円(昼食付)

☎・電 町ゴルフ連盟事務局 ☎728-2705

募集します

**伊奈・上尾カラオケ連合
会員募集**

カラオケを楽しみませんか。
日時 第1日曜日10時～17時
場所 フレンズ(上尾市)
会費 月1,000円
プロの指導あり。年2～3回発表会あり。
☎ 吉田☎090-6656-8523

ヨガ教室 女性会員募集

心と健康、ストレスなどの体調不良を和らげるための優しい体操です。
日時 第2・3・4木曜日10時30分～12時
場所 錦園ダンススタジオ(上尾市)
会費 月2,500円
☎・電 土田☎080-1133-1280

明るいあいさつで
コミュニティの輪を
広げよう。
伊奈町コミュニティづくり推進協議会

**おすすめ
No.277 クッキング**

えびしんじょの椀盛り



えびは洗って水けをふき、包丁の峰でたたく。少し大きいものを残してよい。
すり身をボールに入れてよく練り、えびを混ぜながら卵白を混ぜ、水で溶いたくず粉を少しずつ加えながら混ぜる。調味料を加えて6等分(ラップで丸く包むとよい)にし、バットの上に乗せて中火で7分くらい蒸す。
大根は太いものは半分にして、3～4mmの厚さに切ってゆでる。小松菜はゆでて水にとり、水けをしぼる。
器に大根を敷き、蒸したしんじょをのせ、大根、小松菜を添えてだしをはり、ゆずをのせる。

材 料 (6人分)	えびのむき身.....	100g	塩.....	少々
	白身魚のすり身.....	200g	大根.....	50g
	卵白.....	1個分弱	小松菜.....	6本
	くず粉.....	大さじ1強	ゆずの皮.....	少量
	水.....	大さじ4	だし.....	5カップ
	酒.....	小さじ2	塩.....	小さじ2/3
	みりん.....	小さじ1	薄口しょう油...	大さじ1