

週に1回以上 スポーツを しましょう！



みなさん、スポーツしていますか？

スポーツは身体によいだけでなく、人と人との絆を深めるなど、さまざまな効果をもたらしてくれます。しかし、その効果はわかっていても、「仕事や子育てが忙しくて時間がない」等の理由でそれを実行できない方が多くいらっしゃるようです。

そこで「仕事が忙しくて...」という方々には日ごろの通勤をスポーツに変える「スポーツ通勤」を、そして「子育てが忙しくて...」という方々には親子で一緒にスポーツを楽しむ「親子スポーツ」をおすすめしています。

ご自身の環境や生活スタイルに合わせて週に1回以上、スポーツに取り組んでみてはいかがでしょうか？

<http://www.pref.saitama.lg.jp/site/suisinkaigi/>

国民年金制度の あつまし Q&A



Q 国民年金にはどんな人が加入するの？

A 国民年金には、日本に住む20歳以上60歳未満のすべての人が加入します。職業によつて次の3つの種類に分けられます。

第1号被保険者 学生、フリーアルバイト、自営業者など（第2号・第3号以外の方は収入にかかわらず第1号被保険者になります）

第2号被保険者 会社員や公務員（厚生年金や共済組合に加入している人）

第3号被保険者 第2号被保険者に扶養されている配偶者、就職や退職、結婚や離婚などで加入の種類や氏名・住所が変わったときは、その都度届出が必要です。

Q 年金つて若いときにも関係あるの？

A 関係あります！国民年金は老後の年金だけでなく、病气やけがで障害が残ったときにも、障害基礎年金が支給されます。（ただし、一定以上の年金保険料の納付があるなどの要件を満たすことが必要です。）

交通事故やけがなど、万が一のことがいつ自分の身に起こるか分かりません。そんなときに、生活の支えになるのが障害基礎年金です。また、一家の働き手が亡くなったとき、残された家族を支える遺族基礎年金もあります。

Q 保険料はいくら？どうやって納めるの？

A 第1号被保険者の保険料は、1か月15,020円（平成23年度額）です。日本年金機構から納付書が送られてきますので、金融機関やコンビニエンスストアなどで納めてください。口座からの引き落としやクレジットカード納付もできます。（事前に申込みが必要）また、その年度の1年分・6か月分など一定期間の保険料を、前もつてまとめて納めると割引になる前納制度や、月々の保険料に400円をプラスして納めると、老齢基礎年金を少し増やすことができる付加保険料の制度もあります。

としやクレジットカード納付もできます。（事前に申込みが必要）また、その年度の1年分・6か月分など一定期間の保険料を、前もつてまとめて納めると割引になる前納制度や、月々の保険料に400円をプラスして納めると、老齢基礎年金を少し増やすことができる付加保険料の制度もあります。

Q 収入がなくて保険料を納められない場合は？

A 学生であれば、在学中の保険料が後払いできる学生納付特例制度があります。学生でない方も保険料の免除や納付猶予を受けられる制度があります。いずれも前年所得による審査がありますが、納められないときはそのままにせず、ご相談ください。

問 保険医療課国民年金係内
2173

東北道蓮田スマートICがオープンします 2月4日(土)15時

東北自動車道蓮田サービスエリアで整備を進めている蓮田スマートインターチェンジが、2月4日(土)15時からオープンします。利用可能車種、利用形態等制限があります。利用にあたっての注意は下記のとおりです。

- 【設置箇所】東北自動車道蓮田サービスエリア
- 【利用可能車種】ETC車載器を搭載した普通車（車長6m以下）・軽自動車・二輪車
- 【利用形態】東京方面への入口（上り線）限定
東京方面からの出口（下り線）限定
蓮田スマートICを利用し宇都宮方面に向かうことはできません。また、宇都宮方面から蓮田スマートICを利用し出ることもできません。

問 蓮田市都市計画課 ☎ 765-1724



不用になったパソコンはリサイクルへ

PCリサイクルマークの付いたパソコンは、新たな負担料金なしでパソコンメーカーが回収し、再資源化します。

回収の申込みは、廃棄するパソコンメーカーの受付窓口へお願いします。

町や販売店等での回収・申込みの受付は行っておりませんのでご了承ください。

対象となる機器

- ・デスクトップパソコン本体
- ・パソコン用ディスプレイ
- ・ノートブック型パソコン

・マウス、キーボード、ケーブル等の上記製品に同梱されていた標準添付品
プリンタ、外付ハードディスク等の周辺機器は対象外です。

PCリサイクルマーク

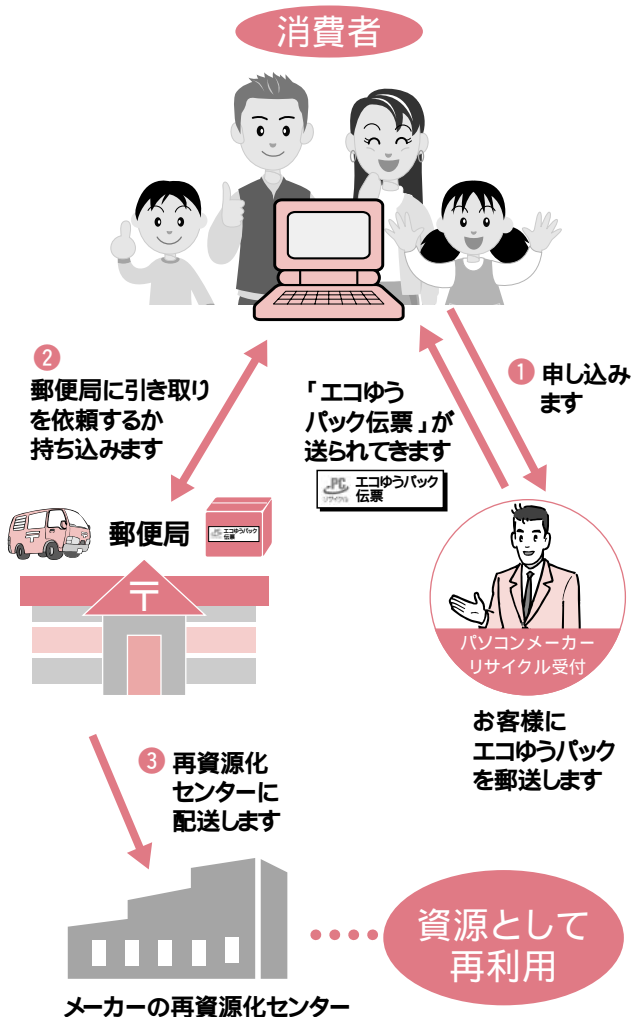


PCリサイクルマークは、

平成15年10月以降に販売された家庭向けパソコンに貼付されているものです。このマークのついたパソコンは、廃棄する際に新たな料金を負担することなく、廃棄することができます。マークの付いていないパソコンについては、回収再資源化料金を負担することになります。

〒 一般社団法人パソコン3R推進協会 03 52827685
<http://www.pc3r.jp/>

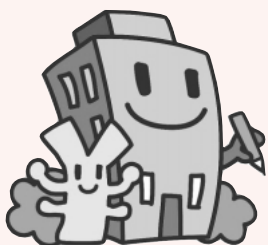
回収・再資源化のしくみ



平成24年経済センサスー活動調査を実施します。



ビルくんとケイちゃん



経済センサスキャラクター

- 平成24年2月に全ての企業・事業所を対象とした経済センサス活動調査を実施します。
- 調査結果は、各種行政施策をはじめ、地域の産業振興や商店街の活性化などの地域行政のための基礎資料として利活用されます。
- 支社等のない事業所等には、調査員が直接伺い、調査票を配布します。
- 支社等を有する企業等には、国、都道府県および市が、民間事業者を通じて本社等に調査票を郵送し、インターネットまたは郵送で回答していただきます。
- 調査の趣旨・必要性をご理解いただき、ご回答をよろしくお願いいたします。