

平成24年成人式



1月9日(祝)「成人の日」13時30分(13時受付)

総合センター 大ホール

対象者 平成3年4月2日

平成4年4月1日生まれ

☎ 生涯学習課(内)2542

あなたの水道管、凍えていますか?

毎年冬になると、水道管や蛇口が凍ったり破裂したりすることがあります。特に、北向きの風当たりの強い所や、むきだしになっている水道管は注意しましょう。

【防寒は「このように」】

水道管や蛇口の部分には保温材を取り付けてください。手近なものとしては、毛布・布などで保温し、その上からビニールかビニールテープをまいて、水にぬれないようにするとよいでしょう。
【蛇口や水道管が凍って、水が出ないときは】

クリーンセンターからのお知らせ

年内の粗大ごみ収集は、12月23日(祝)までです。

年末は、粗大ごみの運搬依頼が大変混み合いますので、お早めにクリーンセンターへ予約してください。なお、都合により年内収集できない場合もありますのでご了承ください。クリーンセンターの年内搬入

例年12月末は、クリーンセンターへのごみの搬入車両が大混雑となり、集積所からごみを運ぶパッカー車の収集業務にも支障をきたす状態となっています。こうした状態を避けるため、今年は個人で直接搬入するごみについては、できるだけ12月23日(祝)までにお持ちくださるよう、ご理解とご協力をお願いします。なお、ごみの直接搬入は、ごみカレンダーに記載されている収集日で、受付時間は9時から16時30分までです。

クリーンセンターは、12月31日(金)～1月4日(水)の間、お休みします。

☎ 環境対策課(内)2253 またはクリーンセンター ☎ 728-5321

し尿のくみ取り業務お休みのお知らせ

年末年始の業務はお休みとさせていただきます。

【休業期間】

12月29日(木)～平成24年1月4日(水)

☎ 環境対策課(内)2253

12月10日～16日は「拉致問題を考える週間」です

北朝鮮による拉致問題を解決するためには、「拉致は許さない」という国民のみなさんとなりませう。この週間を機に拉致問題をご理解いただき、関心を一層高めていただくようお願いいたします。

☎ 830 3277
埼玉県福祉部社会福祉課

住宅資金融資



町では、勤労者福祉の向上のために、住宅資金を融資する制度を設けています。

申込資格 町内に居住または居住しようとする勤労者で、同一事業所に2年以上勤務している25～50歳までの方
資金の用途 利用申込者が町内に居住するための住宅の新築・増改築・購入資金

貸付金額 1,000万円

(ただし、無担保の場合50万円)以内

返済期間 25年以内(貸付金額等による)

貸付利率 有担保(変動金利制)年1・865%、無担保(固定金利制)年2.3%・(変動金利)年2・715%

☎ 産業振興課商工係(内)2234

12月3日～9日は「障害者週間」です

障害や障害者に対する理解を深め、障害のある人もない人もだれもが安心して生き生きと暮らせる社会にしましょう。

障害者や障害児の保護者等

広 告

身内の方々の希望をしっかりと聞き、予算に合った内容の葬儀を提供いたします。



☎ 0120-455-175
☎ 048-720-1971
伊奈町小室5215-1

年中無休

24時間対応

霊安室完備

故人への思い あなたなら...

上尾伊奈斎場(つつじ苑)

下水道事業受益者負担金の納期のお知らせ

第3期 納期限 **12月26日**

納付は納期限までにお忘れのないようにお願いいたします。

☎ 都市整備課下水道管理係 ☎2445

のさまざまな相談に応じ、必要な情報提供や権利擁護のための必要な援助を行う障害者生活支援センターがありますのでご利用ください。

・あけお ☎771 057

6

・あらぐさ ☎726 58

62

・杜の家 ☎778 353

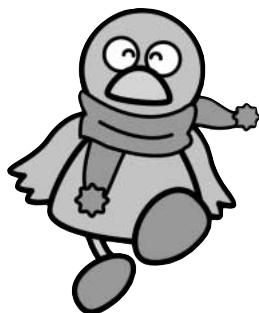
1

☎ 福祉課障害者福祉係 ☎2122

ひとり親家庭の母等のパソコン教室

ひとり親家庭の母または寡婦を対象として、自立促進に向け、就業に必要な技能の習得と就職活動を充実させるこ

「この日は、一日環境によいことをしよう」と決めて、



埼玉県マスコット「コバトン」

冬のエコライフDAY

とを目的とした教室です。

日時 平成24年1月18日(木) 19日(木) 10時~16時(全2回)

場所 埼玉県大宮合同庁舎3階技能教室(さいたま市大宮区吉敷町1-124)

内容 ワード基礎

費用 無料

定員 20名(応募多数の場合は抽選)

申 往復はがき(1人1枚)に、「パソコン教室(第5回平日コース)」郵便番号・住所 氏名 年齢 電話番号を明記のうえ、左記へ郵送(平成24年1月4日(水)必着)

あて先 〒330 0843 さいたま市大宮区吉敷町1-124 大宮合同庁舎内(財)埼玉県母子寡婦福祉連合会

☎ 同会担当 田中 ☎6457886

在宅介護者のつどい

「エコライフDAY」に挑戦してみませんか。

「部屋を出るときは、明かりを消した」など、省エネ・省資源の成果をチェックシートで実感していただきます。

自治会、学校、団体、事業所単位で参加できます。チェックシートは、役場で配布します。個人で参加される場合は、チェックシートのほか、埼玉県温暖化対策課のホームページからも参加できます。

<http://www.pref.saitama.lg.jp/page/ecolifeday.html>

期間 12月1日から平成24年3月20日まで

☎ 埼玉県環境部温暖化対策課 ☎830 3038



観劇に代わけて、心身のリフレッシュをしませんか?

日時 平成24年2月9日(木)

場所 明治座(東京都中央区)

交通 貸切バス

内容 五木ひろし特別公演観劇、由紀さおりとのスペシャルライブ

会食交流会・情報交換会

対象 町内在住で自宅でお年

ひとり暮らし高齢者交流会

寄り等を介護している方参加費 3,500円

定員 15名(応募多数の場合は抽選)

申・☎ 平成24年1月13日(金)までに社会福祉協議会 ☎729990へ



社会福祉協議会では、ひとり暮らしの高齢者を対象に、会食会や日帰り旅行などの交流会を年6回開催しています。今回はクリスマス会を楽しみましょう!

日時 12月23日(祝) 10時~12時 30分ごろ

昼食の用意あり

場所 ふれあい福祉センター

対象 町内在住で65歳以上のひとり暮らしの方

参加費 300円

申・☎ 12月15日(木)までに社会福祉協議会 ☎722990へ

広告

墓石工事 石 外構工事 エクステリア各種工事 一級建築士事務所(設計 リフォーム相談)

とう せい 有限会社 東 成

TEL 048-722-3020 FAX 048-722-7621

伊奈町大字小室 5506-2 (いな穂街道沿い)

全国フランチャイズチェーン 関東運輸局長指定民間車検工場

ホリデー車検伊奈

車検のお問い合わせ、ご予約は…受付時間:AM9:00~PM7:00 定休日:火曜日・祝日

☎0120-172-840

株式会社 田口自動車

〒362-0803 埼玉県北足立郡伊奈町大針761-1 TEL 048-721-5055 FAX 048-721-5056