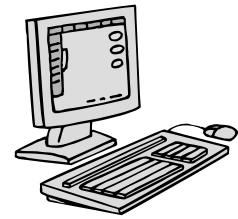


ひとり親家庭の母等のためのパソコン教室



埼玉県母子福祉センターでは、ひとり親家庭の母等を対象とした教室を次のとおり開催します。

【第6回休日コース・ワープロ(World)入門】  
日時 9月26日(日)9時30分～16時30分

申込締切 9月10日(金)必着

第7回休日コース・表計算(Excel)入門  
日時 10月3日(日)9時30分～16時30分

申込締切 9月15日(水)必着

【の共通事項】  
場所 大宮情報文化センター  
(JR大宮駅西口より徒歩3分)

費用 800円(教材費)  
定員 25名(応募多数の場合は抽選)

申 往復はがき(1人1枚)にコース名、郵便番号、住所、氏名、年齢、電話番号を明記し下記へ郵送

あて先 〒330 0843  
さいたま市大宮区吉敷町1-2-4 大宮合同庁舎内 埼玉母子福祉センター  
〒330 6551 埼玉県母子福祉センター

けんかつの催し物  
「林家正蔵独演会」



落語はもとより、テレビ出演・執筆活動も精力的にこなしている林家正蔵は九代目を襲名し、高座に姿を現すだけで場内を明るくできる数少ない噺家のひとりとして親しまれています。

秋のひとときを正蔵師匠の落語2席でお楽しみください。  
日時 11月13日(土)13時30分開場、14時開演

場所 県民活動総合センター小ホール  
チケット 2,500円  
保育 あり

申・☎ 県民活動総合センター窓口または電話、インターネットで受付

http://www.kenkatsu.or.jp  
県民活動総合センター学習支援担当 ☎728 7113



## 児童館の催し物

☎ 〒362-0806 伊奈町大字小室5161  
☎ 722-9113

### 幼児工作教室

日時	9月24日(金)10時30分～11時30分		
場所	児童館集会室	内容	手作りおもちゃ
対象	2歳以上の幼児と保護者		
定員	20組	費用	50円
申込み	9月10日(金)9時から児童館窓口または電話で受付(先着順)ご本人のみの予約受付となります。(代理申込み不可)		

### 親子いもほり会

日時	10月23日(土)10時～11時(雨天の場合は24日)		
場所	くらやしき西公園近くのいもほり体験農場 車・自転車は総合センター駐車場および駐輪場に置き、いも畑までは徒歩で集合していただきます。(総合センターからいも畑までは徒歩5分程度)		
対象	町内在住の2歳以上の幼児と保護者(小学生も可)		
費用	8株1セット500円 1家庭1セットのみ予約可(いもは32セット用意あり)		
持ち物	金属製シャベル、軍手、レジ袋、おしぼり等		
申込み	往復はがきに行事名、住所、参加する保護者と子どもの氏名(ふりがな)、電話番号を記入し、児童館へ郵送(9月26日(日)必着) 返信面にご自分のあて先を記入してください。 1家庭1通のみ応募可。応募多数の場合は抽選。参加決定後のキャンセルはできません。		

#### 児童館臨時休館

いもほり会当日は、9時～13時まで休館とさせていただきます。

### 秋の児童館幼児定期教室 4歳児教室 つばめ組

日時	11月10日～12月8日までの毎週水曜日(全5回)10時30分～11時30分		
場所	児童館集会室		
内容	体操、工作、歌、おはなし等		
対象	平成18年4月～19年4月1日生まれの幼児と保護者		
定員	20組の親子(応募多数の場合は抽選)		
費用	100円		
申込み	往復はがきに教室名、住所、幼児の氏名(ふりがな)、性別、生年月日、電話番号を記入し、児童館へ郵送(9月30日(木)必着) 返信面にご自分のあて先を記入してください。 1年に1教室だけ参加できます。		

### 児童館親子ピクス教室

日時	10月1日(金)10時30分～11時30分		
場所	総合センター多目的ホール		
内容	日本子どもフィットネス協会公認インストラクターによる親子エアロピクスです。楽しみながら筋トレやストレッチ・親子ゲームなどをして、体を動かします。		
対象	町内在住の2～5歳の幼児と保護者		
定員	20組	費用	無料
申込み	9月10日(金)9時から児童館窓口または電話で受付(先着順)代理申込み不可。 妊娠中の方はご遠慮ください。		

掲載希望の方は、掲載希望月の前月5日までに、持参または郵送で企画課秘書広報係まで。ただし月により締切日が変わることもありますのでお問い合わせください。



子育て支援センターへ遊びに来ませんか?

9月のご案内

	曜日	時間
利用時間	月曜 木曜 金曜	9:30~12:00 14:00~16:00
	火曜 水曜	9:30~16:00
電話相談	月曜 木曜 金曜	12:00~14:00

午前利用 できない日	13:00~利用可 14:00~利用可	14日(火)・21日(火) 2日(木)・6日(月)・17日(金)
一日利用 できない日	7日(火)・24日(金)	

第1・3月曜日はサークル貸出日となっています。広報発行後予約が入る場合がありますので、お問い合わせください。

年齢別に合わせた遊びやお話を  
楽しみましょう。

時間...10:30~11:00

開催日	事業名	対象
9日(木)	ももちゃん	0歳児と保護者
16日(木)	すみれちゃん	1歳児と保護者
22日(水)	さくらちゃん	2歳以上の幼児と保護者

詳しくは町ホームページや子育て支援センターだよりをご覧ください。

http://www.town.saitama-ina.lg.jp  
園 子育て支援センター(北保育所内)  
☎728-3482 月~金曜日 9時~17時

意見集しボックス

申込締切 9月28日(火)  
園 申込方法等詳しくは、上尾運動公園管理事務所☎7736711へ

町ホームページでもご覧いただけます。

町民コメント制度  
みなさんからの  
ご意見を募集します  
町では、伊奈町町営住宅管理條例の策定にあたり、条例および規則(案)を公表し、皆様からのご意見を次の通り募集します。  
募集期間 9月3日(金)~10月4日(月)まで  
意見の提出者の範囲 町内在住・在勤・在学の方、町内に事務所または事業所を有する方  
公表方法 役場都市計画課、図書館、ふれあい活動センター(ゆめくる)および県民活動総合センター出張所での閲覧

- (1) 郵便 〒362 8517 伊奈町大字小室9493
- (2) ファックス 伊奈町役場 住民相談室 048 721 2136
- (3) 電子メール soudan@town.saitama-ina.lg.jp
- (4) 直接持参

提出方法 条例名、住所、氏名、電話番号を明記し意見を添えて、役場へ持参、または郵便、ファックス、電子メールでお送りください。  
いただいたご意見に対する町の考え方等については、町ホームページおよび都市計画課で公表します。

http://www.town.saitama-ina.lg.jp  
提出方法 条例名、住所、氏名、電話番号を明記し意見を添えて、役場へ持参、または郵便、ファックス、電子メールでお送りください。  
いただいたご意見に対する町の考え方等については、町ホームページおよび都市計画課で公表します。

役場2階住民相談室  
園 条例案の内容について詳しくは、都市計画課都市計画係☎2423へ

町展の作品

第36回町美術展覧会(町展)が、10月19日(火)から24日(日)まで総合センターで開催されます。

応募資格 16歳以上の町内在住・在勤・在学者。町内の美術団体に所属している方。  
応募作品 日本画 洋画 彫刻 工芸 書 写真  
未発表の作品に限る。各部とも1人2点まで。

出品料 1,000円(1点)  
作品搬入 10月17日(日)9時30分~11時30分の間に総合センターの町展受付に直接持参。  
(出品票に必要事項を記入し、すぐに提示できる状態で搬入)

園 作品の規格、制限など詳しくは生涯学習課☎2542へ

准看護学生

桶川北本伊奈地区医師会立准看護学校では、准看護学生を一般募集しています。

募集人数 35名  
試験日 一次募集12月4日(土)、二次募集平成23年2月5日(土)  
願書受付 一次募集11月15日

(月)29日(月)、二次募集平成23年1月17日(月)~31日(月)  
一次、二次ともに郵送の場合には受付最終日消印有効  
願書請求等詳しくは、同校ホームページをご覧ください。  
http://www.okekitaina-junkango.com

学校説明会を開催します  
日時 10月5日(火)10時  
申 電話、インターネット等  
で要事前予約

園 桶川北本伊奈地区医師会立准看護学校☎048 5928926

ありがとうございました

伊奈ライオンスクラブから子育て支援のために役立ててほしいと、町立北・中央・南保育所に保育用品(210,000円相当)のご寄付がありました。有効に活用させていただきます。

大野一良氏(栄南)から100,000円、匿名3件から12,450円を社会福祉のために、また、榎森田染工場からタオル340枚を心身障害者デイケア施設「まつぼっくり」のために役立ててほしいとご寄付がありました。社会福祉協議会で有効に活用させていただきます。