

# 伊奈町総合振興計画の策定に係る 町民アンケート調査の結果がまとまりました。

町では、平成20・21年度の2カ年で策定を進めている伊奈町総合振興計画(後期基本計画)を策定するにあたり、平成20年8月に町民アンケート調査を実施しました。

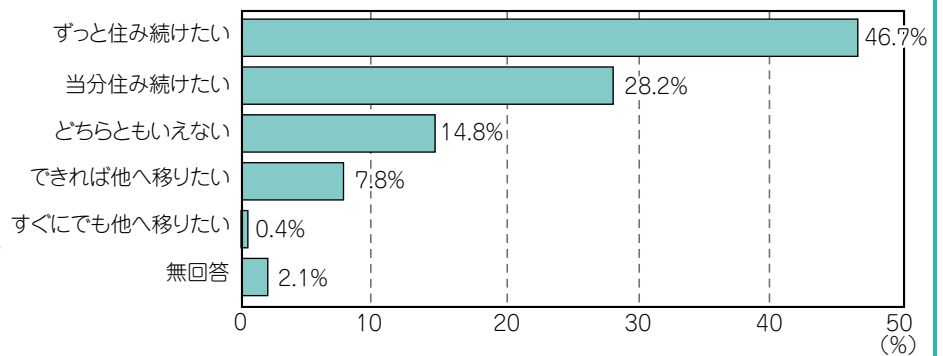
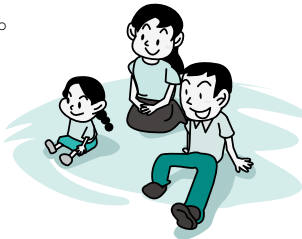
調査は、町内在住の20歳以上の男女の中から1,500人を無作為に抽出し、郵送による発送・回収にて実施しました。回収状況は、回収数567票・回収率37.8%となっています。

今回は、この町民アンケート調査の結果の概要についてお知らせします。

## 調査結果の概要

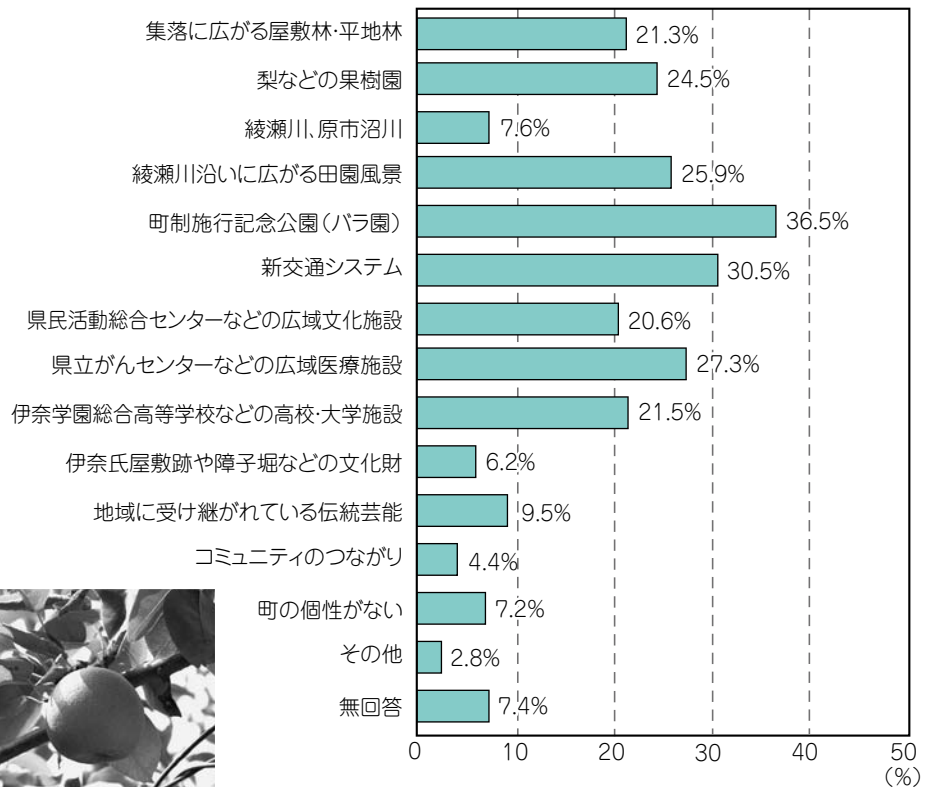
### 居留意向について

7割を超える人が、今後も伊奈町に住みたいと望んでいます。



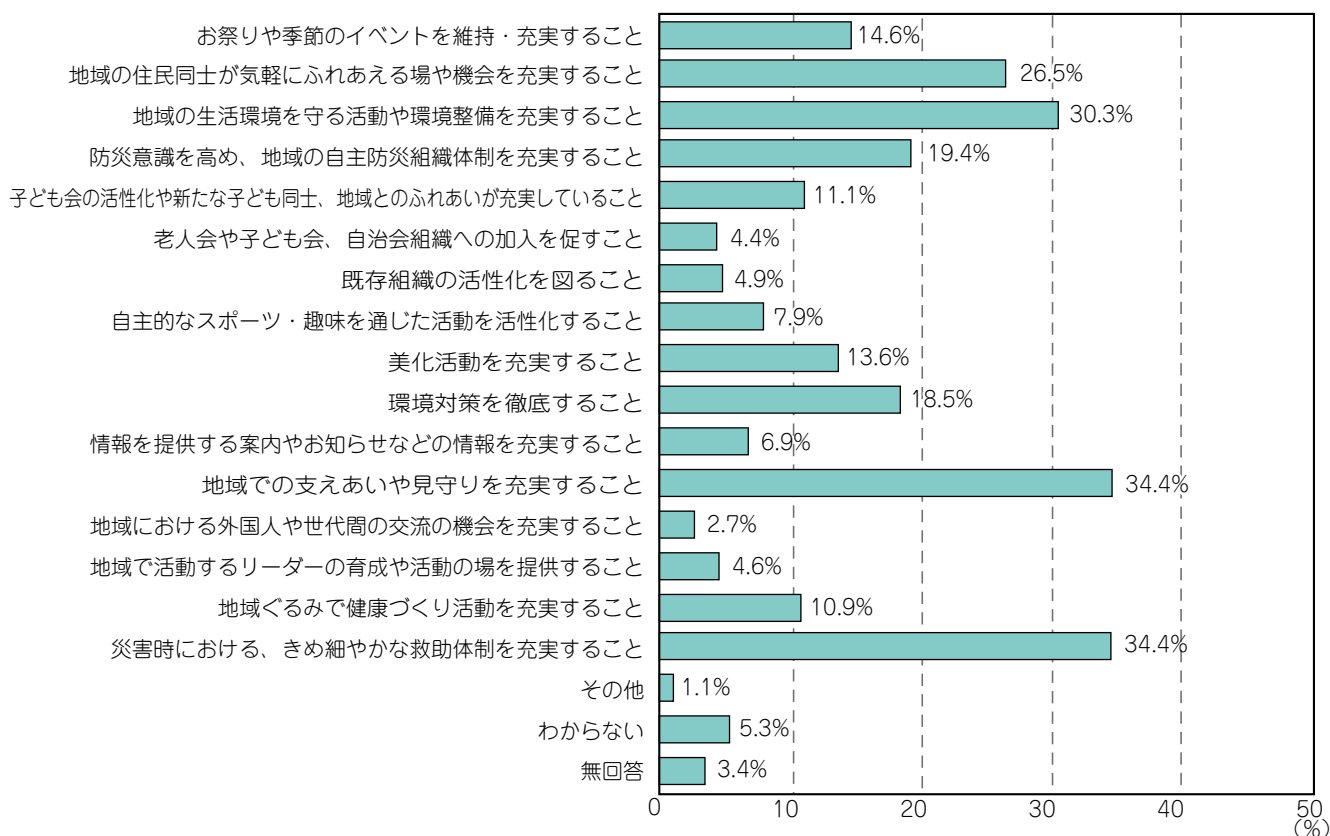
### 伊奈町の個性について

町制施行記念公園(バラ園)や綾瀬川沿いに広がる田園風景、梨などの果樹園、集落に広がる平地林などの自然環境とともに、新交通システム、広域の医療施設や文化施設、高校・大学などの教育施設が伊奈町の個性としてとらえられています。



## 地域独自で取り組む課題について

ひとり暮らしの高齢者の安否確認など地域での支えあいや見守り、災害時における高齢者や障害者などの安否確認や誘導支援など、きめ細かな救助体制、地域での生活環境を守る活動や環境整備の充実などが望まれています。



## これからのまちづくりへの取り組みについて

町の発展基盤では、生活基盤施設の整備や中心市街地・中心商業地の整備、既存住宅地の居住環境の改善、都市基盤施設の整備などが望まれています。

