

小・中学生

()内は、平成21年3月現在の学年です。

わたしの作品



「星座号に乗って 宇宙都市へ」

神秘的な宇宙を表現しました。宇宙都市の上に、スパッタリングでオーロラを表現しました。

※スパッタリング…絵の具を付けたブラシで線をこすことで、小さな粒子として絵の具を飛ばす手法。



まつお りな
松尾 莉菜さん
(南中3年/栄北)

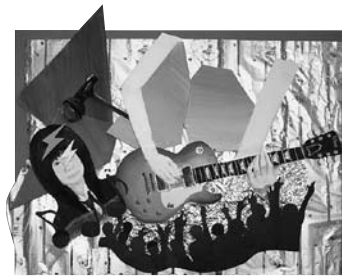
初春の空



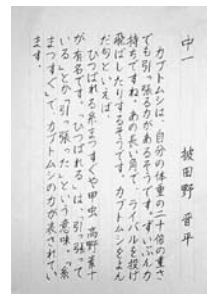
かくさか みほ
角坂 実保さん
(小針中1年/大針)

「私の心を 変えるもの」

私の大好きな音楽を生で聴けるライブという最高の場所で表現しました。音楽はどんな時も良い方向へと私の心を変えてくれます。



おぐり すずか
小栗 涼香さん
(南中3年/栄北)



ひだの しんぺい
披田野 晋平さん
(小針中1年/大針)

子育て支援センターからのご案内

☎ 伊奈町小針内宿1538 ☎ 728-3482

21年度子育て支援センター年間スケジュール

町内在住の方を対象に各種事業を開催しています。お気軽にご参加ください。

【年齢別の時間・自由参加】 時間 10時30分～11時

事業名	対象	実施日
ももちゃん	0歳児と保護者	第1木曜
すみれちゃん	1歳児と保護者	第2木曜
さくらちゃん	2歳以上の幼児と保護者	第3木曜

【各種事業】

事業名	内容
児童相談	相談員が子育ての相談に応じます。毎月第3金曜 10時～15時
電話相談	毎週月・木・金曜 12時～14時
サークル利用	部屋の貸出しを行っています。(予約制) 毎月第1・3月曜
各種講座	子育て支援に関する講座を企画していきます。詳細は子育て支援センターだよりを参照してください。

※スケジュールは変更されることもありますので、ご了承ください。詳細は子育て支援センターだより、広報いな、町ホームページでお知らせします。

★センターに遊びに来ませんか？

利用時間 月～金曜の9時30分～16時
(祝日は除く) ただし、次の日程は、他事業のためご利用になれません。



4月	7日(火)・14日(火)・21日(火)・24日(金)
	月・木・金曜の12～14時(電話による育児等の相談に応じます)

★つどいの広場へようこそ！

0～3歳のお子さんと保護者が気軽に集まって、おしゃべりや情報交換をする場です。お気軽にお越しください。

日時 月曜13時～16時、水・金曜9時～12時
場所 ふれあい活動センター(ゆめくる)児童室

★子育て支援事業「ねんねこ隊」参加費 無料

毎月1回、町内在住の乳幼児とその保護者を対象に、保育士が遊びなどの指導や、子育ての相談に応じます。

日時 毎月第3水曜 10時30分～11時30分
季節ごとに、3会場で同じ内容を実施します。できるだけご自宅に近い会場をご利用ください。

	実施日	場所
春	4月15日	子育て支援センター
	5月20日	ふれあい活動センター
	6月17日	総合センター
夏	7月15日	子育て支援センター
	8月19日	ふれあい活動センター
	9月16日	総合センター

※掲載希望の方は、掲載希望月の前月5日までに、持参または郵送で企画課秘書広報係まで。ただし、月により締切日が変わりますのでお問い合わせください。

●今月の「突撃インタビュー」と「おすすめクッキング」は休載いたします。

出かけませんか

春の山野草展示会

日時 4月11日(土)・12日(日)9時～17時(12日は16時まで)
 場所 総合センター多目的ホール、農協前
 ※11日13時から、植え込み体験教室を開催します。
 対象 町内在住者
 定員 先着10名(苗有料)
 団・圃 天野☎721-0137

第10回和紙工芸品展

約40種類、250点以上の作品を展示します。
 日時 4月16日(木)～20日(月)10時～17時
 場所 上尾市役所ギャラリー
 圃 花岡☎721-5566

伊奈映写クラブ 映画会

日時 4月19日(日)14時～
 場所 図書館集會室
 題名 「秩父事件 一絹と民権一」
 圃 熊谷☎721-5247

参加しませんか

伊奈町歩こう会発足記念 無線山さくらまつりウォーク

日時 4月5日(日)ニューシャトル内宿駅前にて9時受付
 コース 内宿駅→役場→無線山さくらまつり会場(約10km)
 参加費 一般300円(中高生200円、小学生以下100円)
 ※小学生は保護者同伴
 ※次回は5月17日(日)にバラまつりウォークを開催予定
 圃 鮑津(あくつ)☎080-3257-2350

第2回お葬式セミナー

家族葬に関する適正な情報を提供します。
 日時 4月12日(日)13時30分～15時30分(参加無料)
 場所 県民活動総合センター210セミナー室
 定員 120名(要予約)
 団・圃 NPO法人全国葬送支援協議会(水久保)☎720-2911

プリザーブド&ドライフラワーサークル グリーンリーブス

お子様連れもお気軽に!
 日時 4月17・24日(金)10時～12時
 場所 パブリックルーム(ウニクス伊奈2階)
 内容 春色の母の日アレンジ制作
 費用 3,000円(体験費)
 圃 玉地(たまち)☎090-7831-1808

町菊花同好会 大菊づくり講習会

大菊を育ててみませんか。
 日時 4月26日、5月17日、6月14日、7月12日、8月2日、9月13日、10月18日(全7回日曜)13時30分～
 場所 総合センター
 定員 20名(先着順)
 参加費 1,000円(会場費、菊苗代含む)
 団・圃 永末☎722-2266

第26回町硬式テニス混合ダブルス大会

期日 5月10日(日)
 【予備日 5月17日(日)】
 受付 8時10分～8時30分
 場所 丸山テニスコート他(集合は丸山テニスコート)
 対象 町内在住・在勤・在クラブの男女ペア
 参加費 1ペア1,500円(連盟会員は1,000円)当日徴収
 表彰 上位3位までは賞状、記念品等。参加賞あり。
 圃 4月24日(金)までに教育委員会生涯学習課へ(連盟会員は各クラブを通じて申込み)
 主催 町硬式テニス連盟
 圃 山本☎722-3008

平成21年度 春季ソフトバレーボール大会

日時 6月7日(日)9時～
 場所 ふれあい活動センター(ゆめくる)
 試合方法 1チーム4名(打込み有・無、家族チーム可)
 参加費 1名400円×参加人数、1団体・登録年会費1,000円
 圃 4月30日(木)までに永末FAX722-2266へ
 圃 岡崎☎723-7151

子育てサークル「チェリー」 あそぼうかい

毎月1回親子で遊びながら一緒に子育てしましょう。
 日時 4月21日(火)10時～13時
 場所 本区区民会館
 参加費 200円、年会費1,000円。※1日のみの参加も可(参加費相談)
 圃 淀川☎728-1765

緑のヘルシーロードを走ろう 春風サイクリング

日時 5月9日(土)9時15分～14時予定(雨天中止)
 集合 蓮田市山ノ内公園(栄6丁目綾瀬橋先)
 行程 同公園を基点とした8kmと15kmの2コース
 費用 大人200円、小人100円(保険代等)当日集金
 持ち物 自転車、弁当、水筒
 圃・圃 まちづくりを考える会ハスダ(三井)☎769-4953

伊奈陶芸クラブ 初心者教室

日時 6月6日(土)・7日(日)、7月5日(日)、8月2日(日)13時30分～15時30分(全4回)
 場所 南小学校内陶芸室
 定員 10名(先着順)
 参加費 1,000名(全4回分)
 圃・圃 5月17日(日)までに吉村☎722-2532へ(16時以降)

募集します

3B体操～リズムにのせてストレッチで健康づくり～

日時 毎週木曜10時～11時30分(無料体験日4月16・23日)
 場所 本区区民会館
 対象 成人女性
 会費 月3,000円(入会金別途負担)
 圃 木村☎721-2366

フラワー'S 四つ葉のクローバー

日時 水曜(月1～3回)10時30分～12時、13時30分～15時
 場所 県民活動総合センター
 内容 フラワーアレンジメント、プリザーブドフラワー
 会費 花材費のみ
 圃 錠(いかり)☎03-3538-2519

伊奈剣友会 ちびっこ剣士

一般の方の参加もお待ちしております。(初心者歓迎)
 日時 子ども向け(日曜16時～、水曜17時～)、一般向け(金曜19時～21時、日曜は子ども稽古終了後)
 場所 伊奈町武道館
 圃 神谷☎721-1333

書道サークル「芳香会」

日時 毎月第2・4水曜9時30分～11時30分
 場所 ふれあい活動センター(ゆめくる)
 会費 あり
 圃 伝☎722-4969

社交ダンス ポプリ

プロS A級講師本人による入念指導。
 日時 毎週日曜18時～21時(水曜に復習あり)
 場所 伊奈中学校体育館
 会費 3,000円
 圃 原☎721-2026

3B体操

ボール・ベル・ベルターを使用する健康体操です。
 日時 毎週木曜13時20分～14時50分
 場所 パブリックルーム(ウニクス伊奈2階)
 会費 3,000円(月4回)
 圃 松原☎0480-21-5657(18時～21時)

上尾警察署 ひまわり少年剣道教室

日時 毎週火・木曜の17時30分～20時30分、毎週日曜14時～20時
 ※小・中学生のクラス分けあり、時間については要問合せ
 場所 上尾警察署内道場
 年会費 あり
 圃 岩崎☎721-0323(18時～21時)または上尾警察署生活安全課☎773-0110

家庭婦人バスケットボール ハローBC

日時 毎週土曜17時～19時
 場所 平方北小学校体育館
 部費 初年度のみ2,000円、月1,000円
 圃 北川☎728-8023