

※掲載希望の方は、掲載希望月の前月5日までに、持参または郵送で広聴広報係まで。ただし月により締切りは変わりますので詳しくはお問い合わせください。

お間違えなく!! 役場へのお問い合わせは721-2111(代表)へ。(ダイレクトインではありません) 内線をお伝えください。 問/問合せ 申/申込み 内/内線

赤十字幼児安全法講習会(一般講習)

子どもに起こりやすい事故の予防と応急手当の知識と実技を学びませんか。

日時 11月6日(土)10時~15時
会場 さいたま赤十字病院本館5階講堂

受講資格 満15歳以上で、終日参加できる方
定員 30名(応募者多数の場合合は抽選)

指図書者 日本赤十字社幼児安全法指導員
受講料 無料(ただし教本、保険料として1,000円)

募集します フルーツサポーター 梨畑の援農ボランティア

就労支援講座 母子家庭の自立促進に向け、就職を成功させるための自己

分析や応募書類・面接のテクニックを学びます。

日時 11月6日(土)7日(日)9時45分~16時45分(全2日間)

場所 With Youさいたまセミナー室(さいたま市中央区)

対象 母子家庭の母
定員 30名
往復はがき(1人1枚)

果樹園で、農家のお手伝いをしてみませんか。
作業の前に技術研修がありますので、経験のない方でも安心です。

試験会場 県内4会場
受付期間 10月4日(月)~15日(金)

埼玉県立大学清透祭フリーマーケット出店者

期日 10月30日(土)・31日(日)
場所 大学棟中央中庭2階

出店料 1区画(2.5x2m) 1,500円(銀行振込み)

10月8日まで(必着)に、はがきまたはFAXに名前、郵便番号、住所、電話・FAX番号を明記のうえ

10月1日から防災行政無線の定時放送時刻がかわります

骨密度測定を実施します
日時 10月13日(水)13時30分~15時30分

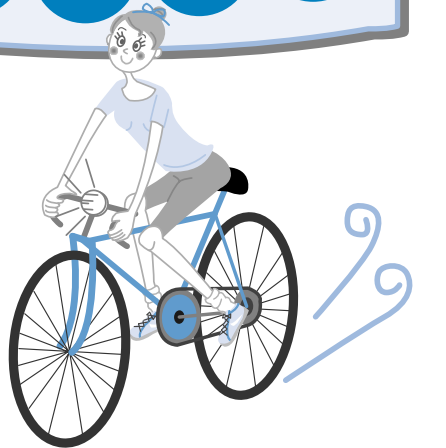
実りの秋・読書の秋・交通安全の秋!

9月21日(火)~30日(木)

秋の全国交通安全運動

・高齢者の交通事故が多発しています。ドライバーは高齢者の行動特性を理解し、横断しようとする高齢者や高齢者マークを付けた自動車、車いす利用者を見かけたら、思いやりをもった運転を心がけましょう。

・歩行者や自転車利用者は薄暮時・夜間はドライバーから見えにくくなることを自覚し、明るい色の服装や反射材の着用を心がけるとともに、自転車は必ずライトを点灯しましょう。



明るいわいさつでコミュニティの輪を広げよう。伊奈町コミュニティづくり推進協議会

ちよつとお耳に

下水道排水設備工事責任技術者試験
試験日 11月21日(日)

9月 各種無料相談

- 町長相談 企画調整課 2214
教育相談 教育委員会 2521
暴力団被害相談 地域振興課 2282
事業とくらしの相談 地域振興課
登記相談 地域振興課
行政相談 地域振興課
法律相談 地域振興課
税の相談 税務課 2152
消費生活相談 商工農政課 2241
女性相談 人権推進課 2219
人権相談 人権推進課
児童相談 健康生活課 2143
結婚相談 住民課 2114
心配ごと相談 社会福祉協議会 722-9990

試験会場 県内4会場
受付期間 10月4日(月)~15日(金)

骨密度測定を実施します
日時 10月13日(水)13時30分~15時30分

骨粗鬆症予防教室
日時 10月20日(水)9時30分~12時

ありがたじゅうびびりました
伊奈さくら草グループからアルミ缶潰し機2台、匿名の方(1件)から10,000円を社会福祉のために役立ててほしいとご寄付がありました。