

愛称募集

応募は
12/1~
H16.1/15まで



県民活動総合センターから伊奈学園方面へ

町では、道路に親しみを持ち魅力ある道づくりの推進のため、町内6路線の道路に愛称を付けることにしました。

この道路にふさわしい愛称を町民のみなさんからご提案いただき、親しみの持てる道路づくりに役立てていきたいと考えています。

たくさんの応募をお待ちしています。



小針中前から細田山方面へ



番号	幅員 (m)	延長 (m)	道路の区間
1	16	1,870	伊奈学園総合高校前の信号から県民活動総合センターを經由し、北部の工業団地の信号までの区間
2	22	1,320	県民活動総合センター前の信号から内宿駅の南側を經由し、伊奈中央線予定地までの区間
3	4~14	3,820	伊奈学園総合高校前の信号から小針中学校、細田山団地を經由し、東北新幹線高架下を通り南テニスコート先の信号までの区間
4	6.8~9.9	900	給食センター付近S字カーブの先から図書館前を經由し、県道(蓮田鴻巣線)を横断し本町区画整理境の通りまでの区間
5	9~14	1,320	水道課東側の道路から国際学院高等学校の前を經由し、伊奈ゴルフプラザ・ゴルフ練習場前の道路までの区間
6	9	1,140	栄地区の中央を縦断している通りで栄6丁目から栄4丁目先の16mの通りまでの区間



南部大公園から栄5、6丁目方面へ



あなたの作品を後世に残そう

町内の道路の



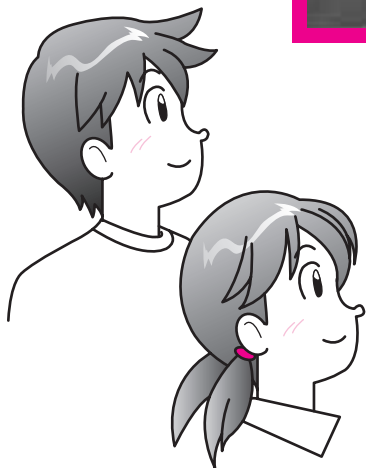
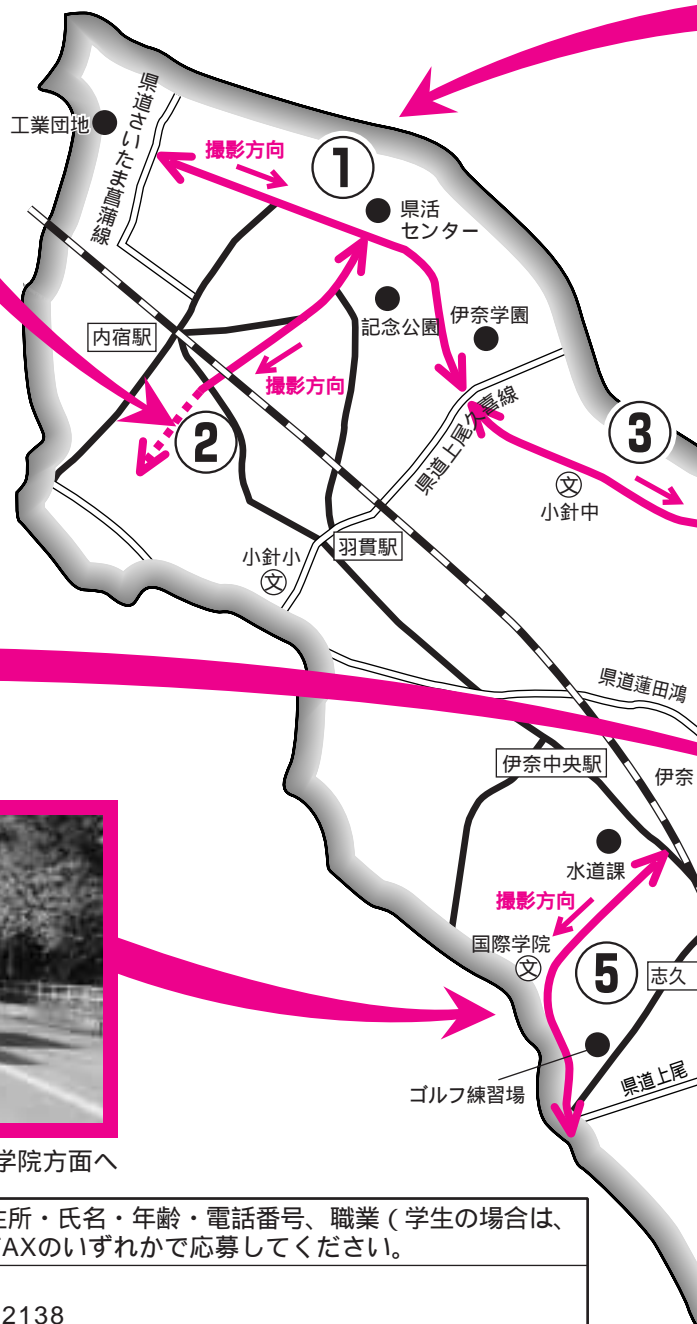
記念公園から内宿駅方面へ



県道蓮田鴻巣線から図書館方面へ



水道課横から国際学院方面へ



応募方法	道路（番号）を選び、愛称および理由を簡単に記入し、住所・氏名・年齢・電話番号、職業（学生の場合は、学校名・学年）を明記のうえ、官製はがき・Eメール・FAXのいずれかで応募してください。
あて先	〒362 - 8517 伊奈町大字小室9493番地 建設課内伊奈町道路愛称選定委員会事務局・FAX 721 - 2138 メール ina@town.ina.saitama.jp
応募期間	12月1日(月)~平成16年1月15日(木)(当日消印有効)
選定方法	町道路愛称選定委員会が選考
発表	広報でお知らせするとともに、採用作品応募者には各道路ごと1名に記念品を差しあげます。 (採用名応募者多数の場合は抽選)
問合せ	建設課 ☎721 - 2111 ㊟2411