

# 狂犬病予防注射はもうお済みですか？

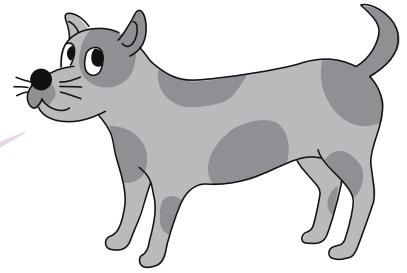
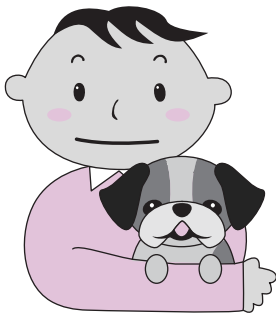


図 環境対策課☎2252

町では、4月に集合狂犬病予防注射を実施しましたが、まだお済みでない方は、6月30日(月)までにかかりつけまたは最寄りの動物病院で予防注射を受け、環境対策課で所定の手続きを行ってください。

この事業に協力いただいている一般社団法人上尾伊奈獣医師協会に所属する動物病院では、集合注射と同等の扱いで狂犬病予防注射および犬の登録、注射済票の交付手続きを行うことができます。



動物病院名	所在地	電話番号
石井どうぶつ病院	上尾市中分5-230	786-4368
井上動物病院	上尾市小泉377-97	726-0090
かない動物病院	上尾市平塚2013-3	771-8022
かわぐちペットクリニック	上尾市今泉264-2	781-2257
かんだ動物病院	上尾市二ツ宮956-5	777-2555
動物病院くまごろう	上尾市柏座2-3-10	771-6437
藤倉獣医科医院	上尾市向山1-60-36	781-5577
政木どうぶつ病院	上尾市上町1-9-3	771-0111

※犬の飼い主が変わったとき、飼い主の住所または、犬の所在地に変更があったときなどは、環境対策課へご連絡ください。

## 光化学スモッグに気をつけましょう

これからの季節は光化学スモッグが発生しやすい時期です。

光化学スモッグとは工場や自動車などから排出される窒素酸化物や炭化水素に、太陽の紫外線があたることにより発生します。目や喉の粘膜に刺激を与え、健康被害を引き起こすことがあります。

### 発生しやすい気象条件

- 天気 晴れまたはうす曇り  
 風向 朝方に北よりの弱い陸風が吹き、日中南よりの海風が変わる  
 風速 日中の平均風速が4 m/s 以下  
 気温 日最高気温が25℃以上

### 注意報が発令されたら

- 屋外での激しい運動は避けましょう。

- 目などに刺激を感じたらすぐ屋内に入りましょう。
- 乳幼児、お年寄り、病弱な人は、健康な成人よりも被害を受けやすいので、特に注意しましょう。また、自動車の使用を控えるようご協力ください。

### 光化学スモッグ発令情報入手方法

- パソコンから  
<http://www.taiki-kansi.pref.saitama.lg.jp/>
- 携帯電話から（各社共通）  
<http://www.taiki-kansi.pref.saitama.lg.jp/m/>

図 埼玉県中央環境管理事務所大気水質担当☎822-5199

家庭用の生ごみ処理容器または生ごみ減量化機器を購入する方に、次のとおり補助金を交付します。

**対象** (次の条件をすべて満たす方)

- 1 町内に住所を有し、現に居住している方
- 2 処理容器等を常に良好な状態で維持管理できる方
- 3 堆肥化された生ごみを自家処理できる方
- 4 町内の店舗で処理容器等を購入した方

**補助額**

**コンポスト型容器** 購入金額の2分の1の額(ただし、限度額を1基につき、2,500円とし、1世帯2基まで)

**バケツ型容器** 購入金額の2分の1の額(ただし、限度額を1基につき、1,000円とし、1世帯2基まで)

**生ごみ減量化機器** 購入金額の2分の1の額(ただし、限度額を2万円とし、1世帯1基まで)

**☎** 手続き等詳しくは環境対策課☎2253へ

## 生ごみ処理容器等購入者に補助金を交付します

## 雨の日に古着は出さないでください

古紙・古着の収集日に収集した古着は海外でリユース(再使用)されています。しかし、湿ったままの状態や雨などで濡れてしまうとカビが発生し、リユースできなくなってしまいます。

古着の収集日が雨天の場合は、次回以降の雨天でない収集日に集積所へお出しいただくなど、再資源化へのご理解ご協力をお願いします。

- 雨の日や降りそうな日は、次回の収集日にお出しください。
- 汚れたものは洗濯し、よく乾燥させてから出してください。
- 透明・半透明の袋にいれてください。
- 破れたもの、ボタン・チャックなどがはずれた衣類などは、素材により、可燃ごみまたは不燃ごみの日にお出しください。
- 布団・じゅうたんなどは粗大ごみになります。

**☎** 環境対策課☎2253

## 平成25年度の ごみ収集量および資源化量を公表します

**☎** クリーンセンター☎728-5321

平成25年度に町で収集したごみの量は、下図のとおりとなりました。

町で収集したごみの総量は13,820tでした。前年度と比べると1%の増となり、年間1世帯あたりに換算すると811kg、前年度比では0.6%減、住民1人あたりに換算すると315kg、前年度比では0.6%増となっています。

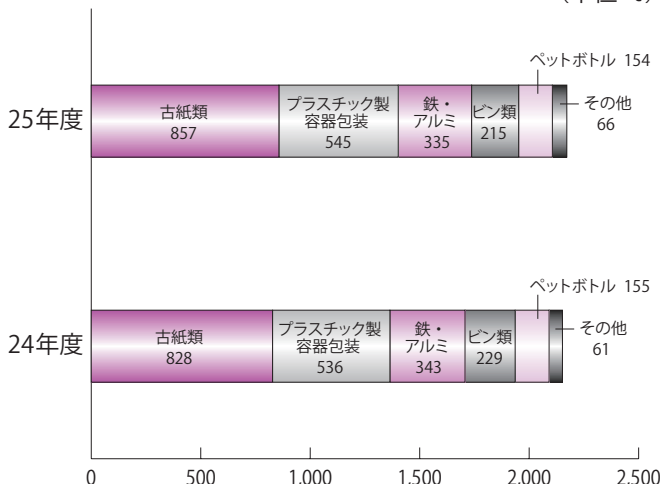
クリーンセンターでは、収集したごみを衛生的に焼

却、破碎処理を行い、引き続き施設の適正な運転管理に努めていますが、ごみの減量化を図り、快適な暮らしを維持するためには、みなさんひとりひとりの小さな積み重ねも大切です。

ごみは、混ぜてしまうとただのごみとなってしまいますが、適正に分別することで資源物として取り扱うことができます。ひとりひとりが意識して、ごみの減量化、分別にぜひご協力ください。

### ごみの再資源化量

(単位:t)



### 町のごみ収集量

(単位:t)

