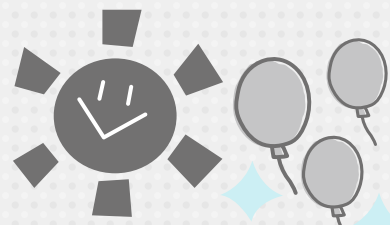


保育所地域交流会

保育所の園庭で、地域の方が自由に遊ぶことができます。※雨天中止

- 函** 町内在住の就学前の乳幼児とその保護者
- 回** 南保育所 7月10日(火)、8月14日(火) 9時30分～11時
北保育所 7月17日(火)、8月21日(火) 9時30分～11時
- 持** 水分補給の飲み物、着替え、帽子、タオル
- 問** 南保育所 ☎722-1855 (小室3114)、北保育所 ☎728-3258 (内宿台5-214-3)
※詳しくは各保育所ホームページをご覧ください。



- 函**…内容
- 回**…日時
- 場**…場所
- 函**…対象
- 定**…定員
- 持**…持ち物
- 費**…費用・参加費
(記載のないものは無料)
- 申**…申込み
- 問**…問合せ

まちのタイムライン

ご利用ください 子育て支援センター

子育て・健康・相談

まちからのお知らせ

まちの話題

伊奈町子育て支援センター(北保育所内)

利用日時 月～金曜日 9時30分～12時、13時～16時 (土日祝日休)
問 伊奈町子育て支援センター (北保育所内)
(内宿台5-214-3) ☎728-3482

年齢に合わせた遊びや歌を楽しみましょう

0歳児遊び広場

回 7月5日(木) **函** 0歳児と保護者

1歳児遊び広場

回 7月12日(木) **函** 1歳児と保護者

2歳以上児遊び広場

回 7月19日(木) **函** 2歳以上の幼児と保護者
※時間はいずれも10時30分～11時

ゆめくる つどいの広場

親子で遊ぶ場所です。※常駐のスタッフがいます。
場 ゆめくる児童室 (小室2450-1)
回 月曜日:13時～16時、水・金曜日:9時～12時
※祝日は開催していません。

児童相談

回 7月20日(金)10時～15時
場 伊奈町子育て支援センター
相談員が、子どものしつけや生活についての相談に応じます。

ピノ保育園(ふれあいひろばおおきな樹)

利用日時 月～金曜日 9時～16時(土日祝日休)
問 ピノ保育園 (小室1027-2)
☎720-4152

イベント情報

親子体操

男の子2人のママでもある小野先生の体操教室☆
親子で運動遊びをする楽しさや、おうちでもできるストレッチ、ママヨガなどさまざまなことを教えてくれます。ぜひ参加してみてくださいね!

回 7月10日(火)10時30分～ (要事前予約)

このほかにも各子育て支援センターではさまざまな催しがあります。詳しくは各施設へお問い合わせください。

きむら伊奈保育園(らっぴーひろば)

利用日時 月～金曜日 9時30分～13時30分、14時～15時30分 (土日祝日休)
問 きむら伊奈保育園 (小室6965-1)
☎723-3300

イベント情報

七夕～星に願いを～

短冊を作って願いごとを書いて飾りましょう!

回 7月6日(金)10時30分～11時30分

プール遊び

回 らっぴーひろば7月号の予定表をご覧ください。10時30分～11時30分

持 水着(オムツを使用している子は必ず水あそび用のオムツ)、タオル、帽子、飲み物
※保護者の方も入りますので、濡れてもいい服装・サンダル等でお越しください。

カオルキッズランド伊奈園

利用日時 月～金曜日10時～16時(土日祝日休)
問 カオルキッズランド伊奈園
(小針新宿523-1) ☎729-2888

イベント情報

親子ビクス ママヨガ

函 親子一緒に音楽に合わせて、楽しく体を動かしましょう。ママの体操もあります♪

回 7月9日(月)10時30分～ **定** 15組

持 飲み物※動きやすい服装でお越しください。

講 天沼真理氏(保育士、日本マタニティフィットネス協会インストラクター)

オリジナルランチョンマット作り

函 布描きクレヨンを使用し、世界でひとつだけのオリジナルマットを作ります。

回 7月26日(木)10時30分～

費 100円(生地代)

子育て 応援 すこやかだより

まちのタイムライン

子育て・健康・相談

まちからのお知らせ

まちの話題

児童館

小室5161 ☎722-9113 開館時間 9時～17時
7月の休館日 2・9・17・23・30日

お兄さんお姉さんとあそぼう

- ☑ 中高生と乳幼児のふれあいあそびや紙芝居の読み聞かせなど
- ☑ 7月29日(日)10時30分～11時30分
- ☑ 1～3歳児と保護者 定 10組 (先着順)
- ☑ 7月1日(日)9時から児童館窓口または電話で受付

小さな子と遊んでくれる中学生、高校生を募集します。(若干名)
※詳しくはお問い合わせください。

サイエンスショー 「トコトコ歩く馬を作るう!!」

- ペーパークラフトで動くおもちゃを作り、どうして動くのか考えてみよう!
- ☑ 7月29日(日)13時30分～14時30分
 - ☑ 小学生まで (未就学児は保護者同伴)
 - 定 30名 (先着順)
 - ☑ 7月1日(日)9時から児童館窓口または電話で受付

おはなし会

- ☑ ボランティアの方による絵本や紙芝居などの読み聞かせ、手遊びなどを行います。
- ☑ 7月13日(金)10時30分～11時 ☑ 幼児と保護者



自由参加の幼児教室

- ・各教室は集会室で行います。動きやすい服装でご参加ください。
- ・祝日や春・夏・冬休み期間中は行いません。

あかちゃんサロン

- ☑ 親子のふれあい遊びやママの友だちづくり
- ☑ 毎週木曜日14時～
- ☑ 0歳児と保護者

お遊び広場

- ☑ 親子のふれあい遊びや体操、おはなしなど
- ☑ 毎週火曜日10時30分～
- ☑ 1・2歳児と保護者



わんぱく広場

- ☑ 親子のふれあい遊びや体操、おはなしなど
- ☑ 毎週木曜日11時～
- ☑ 3・4歳児と保護者
- ※11時まで大型遊具で遊べます。

第3子以降のお子様生まれた家庭を応援します

町と埼玉県では、多子世帯を応援するため右記の事業を実施しています。
※同居している子がいる場合、追加で書類が必要ですので、お問い合わせください。
※子とは、満18歳を迎えて最初の3月31日までのお子様をいいます。

☑ 子育て支援課 ☎2127

	多子世帯応援事業 (町事業)	3キューチケット事業 (県事業)
☑	平成30年4月1日以降に生まれた第3子以降の子1人につき2万円分のお買い物券(伊奈町商工会発行)を交付	最高5万円分の3キュー子育てチケットを3年度に分けて交付 ※申請日により異なります
	①～③の条件をすべて満たす方 ※申請日現在	
☑	①町内在住者 ②平成30年4月1日以降に生まれた第3子以降の子を養育していること ③3人以上の子を養育していること ※子が町外にいる場合など、ご不明な点はお問い合わせください。	①県内在住者 ②平成29年度以降に3人目以降の子が誕生したご家庭 ③3人以上の子を養育していること
☑	子育て支援課で配布している申請書およびアンケートを記入し窓口に提出	県ホームページからダウンロードまたは子育て支援課で配布している申請書および世帯全員の住民票を〒171-0014東京都豊島区池袋2-65-18池袋WESTビル 埼玉県3キュー子育てチケット事務局 に郵送