

# 児童館

小室5161 ☎722-9113 開館時間 9時～17時

10月の休館日 1・9・15・22・29日

## 自由参加の幼児教室

- ・各教室は集会室で行います。動きやすい服装でご参加ください。
- ・祝日や春・夏・冬休み期間中は行いません。

### あかちゃんサロン

- ☑ 親子のふれあい遊びやママの友だちづくり
- ☑ 毎週木曜日14時～
- ☑ 0歳児と保護者
- ※「ベビーとママのふれあい体操」実施日は行いません。

### お遊び広場

- ☑ 親子のふれあい遊びや体操、おはなしなど
- ☑ 毎週火曜日10時30分～
- ☑ 1・2歳児と保護者

### わんぱく広場

- ☑ 親子のふれあい遊びや体操、おはなしなど
- ☑ 毎週木曜日11時～
- ☑ 3・4歳児と保護者
- ※11時まで大型遊具で遊べます。

## おはなし会

- ☑ ボランティアの方による絵本や紙芝居などの読み聞かせ、手遊びなどを行います。
- ☑ 10月12日(金)10時30分～11時
- ☑ 幼児と保護者

## ハロウィン工作教室

- ☑ 10月19日(金)10時30分～11時30分
- ☑ 2歳以上の幼児と保護者
- ☑ 15組(先着順) 費 50円
- ☑ 10月5日(金)9時から児童館窓口または電話で受付
- ※代理申込不可

## ベビーとママのふれあい体操

- ☑ 11月8日(木)14時～15時
- ☑ 3～12か月の赤ちゃん和妈妈
- ☑ 15組(先着順) 費 300円
- ☑ 10月25日(木)9時から児童館窓口または電話で受付
- ※代理申込、赤ちゃんの兄弟連れの参加は不可

## 保育所地域交流会

保育所の園庭で、地域の方が自由に遊ぶことができます。※雨天中止

- ☑ 南保育所 10月9日(火)、11月13日(火)9時30分～11時
- ☑ 北保育所 10月16日(火)、11月20日(火)9時30分～11時
- ☑ 町内在住の就学前の乳幼児とその保護者
- ☑ 水分補給の飲み物、着替え、帽子、タオル等

- ☑ 南保育所 ☎722-1855 (小室3114)
- ☑ 北保育所 ☎728-3258 (内宿台5-214-3)
- ※詳しくは各保育所ホームページをご覧ください。

## 平成31年度 保育施設新規入所申込の受付

平成31年4月から保育施設に入所を希望される方の申込受付を次のとおり行います。

※当日、保育士による面接を行いますので、お子様同伴でお越しください。

- ☑ 11月9日(金)・10日(土)・12日(月)9時～15時 場 役場第1会議室

☑ 次のいずれかの理由でお子様の保育を必要とする方

- 就労月64時間以上(例：1日4時間かつ週4日以上)の就労
- 妊娠・出産
- 保護者の病気、けがまたは障がい
- 同居親族(入院等含む)の常時介護または看護
- 災害を受けた世帯で保育ができない場合
- 求職活動中
- 就学

☑ 申込書と必要書類を用意のうえ、直接会場にお越しください。今年度の入所申込をした方で、現在入所が保留となっている方も、平成31年度入所に新たに申込が必要となります。申込書類は10月1日(月)から窓口で配布します。(町ホームページからもダウンロード可)

施設種類	運営	申込対象施設名称	施設所在地	入所対象児童
保育所	公立	北保育所	内宿台5-214-3	生後6か月以上～就学前まで
		南保育所	小室3114	生後8か月以上～就学前まで
	私立	カオルキッズランド伊奈園	小針新宿523-1	生後57日以上～就学前まで
		みちのご保育園	小室9544-1	
		ピノ保育園	小室1027-2	
		伊奈ゆたか保育園	内宿台4-22-2	
		きむら伊奈保育園	小室6965-1	
つくしんぼ保育園	大針619-4			
小規模保育施設	私立	おれんじ保育園	小室9749	生後57日以上～3歳になる年度の末日まで
		おれんじ北保育園	内宿台6-30	
		ドレミナーサリー	学園2-146	

### 在籍児童の継続入所

現在、認可保育施設に入所されている方は、10月中旬ごろ在籍施設を通じて保育施設利用の意向確認書類(継続・転園希望)をお渡しします。

☑ 子育て支援課 ☎2128

## ひとり親のためのパソコン教室

ひとり親家庭の自立促進、技能と知識の習得のためにパソコン教室に参加しませんか?

- ☑ 選べるワード・エクセル講座
- ☑ 11月3日(祝)・4日(日)10時～16時(全2回)

場 With You さいたま(埼玉県男女共同参画推進センター)

※JRさいたま新都心駅徒歩7分・北与野駅徒歩8分

- ☑ ひとり親家庭の親または寡婦25名(応募多数の場合は抽選)
- ※未就学児対象の無料保育があります。申込み時に「保育希望」と「子の年齢」を明記してください。

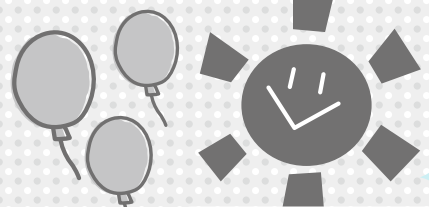
費 800円(教材費)

- ☑ 10月23日(火)(必着)までに①「パソコン教室(第5回)」②郵便番号・住所③氏名④年齢⑤電話番号を明記のうえ、〒330-0074 さいたま市浦和区北浦和5-6-5 埼玉県浦和合同庁舎内(公財)埼玉県母子寡婦福祉連合会あてに往復はがき(1人1枚)またはメールinfo@saiboren.or.jpで申込

☑ (公財)埼玉県母子寡婦福祉連合会 藤平 ☎822-1951

# 子育て応援

# すこやかだより



函…内容  
 場…場所  
 定…定員  
 費…費用・参加費  
 申…申込み  
 日…日時  
 対…対象  
 持…持ち物  
 (記載のないものは無料)  
 問…問合せ

## ご利用ください 子育て支援センター

### 伊奈町子育て支援センター(北保育所内)

**利用日時** 月～金曜日 9時30分～12時、13時～16時(土日祝日休)

**場** 伊奈町子育て支援センター  
(内宿台5-214-3) ☎728-3482

年齢に合わせた遊びや歌を楽しみましょう

#### 0歳児遊び広場

☎ 10月4日(木) 函 0歳児と保護者

#### 1歳児遊び広場

☎ 10月11日(木) 函 1歳児と保護者

#### 2歳以上児遊び広場

☎ 10月18日(木) 函 2歳以上の幼児と保護者  
※時間はいずれも10時30分～11時

#### ゆめくる つどいの広場

親子で遊ぶ場所です。※常駐のスタッフがいます。

☎ 月曜日:13時～16時、水・金曜日:9時～12時

※祝日は開催していません。

☎ ゆめくる児童室(小室2450-1)

#### 児童相談

☎ 10月19日(金)10時～15時 相談員が、子どものしつけや生活についての相談に応じます。  
☎ 伊奈町子育て支援センター

### きむら伊奈保育園(らっぴーひろば)

**利用日時** 月～金曜日 9時30分～13時30分、14時～15時30分(土日祝日休)

**場** きむら伊奈保育園(小室6965-1)  
☎723-3300

#### イベント情報

##### ちびっこ交流会

お子様とサイコロをふっておしゃべりを楽しみませんか?みんなで笑ってリフレッシュしましょう!

☎ 10月4日(木)10時30分～11時30分

☎ 1歳6か月～2歳6か月くらいのお子様と保護者

##### お楽しみ会(お誕生会)

☎ 親子でハロウィンの衣装作りを楽しみましょう。お誕生月のお友達は手型をとるので早めに来てください。来てくれたお友達全員に手作りプレゼントがあります。

☎ 10月30日(火)10時30分～11時30分(10時20分集合)

☎ おやつ、飲み物

### カオルキッズランド伊奈園

**利用日時** 月～金曜日10時～16時(土日祝日休)

**場** カオルキッズランド伊奈園  
(小針新宿523-1) ☎729-2888

#### イベント情報

##### 英語リトミック3

☎ 10月19日(金)10時45分～

☎ 2歳以上

☎ 15組(兄弟姉妹も参加される場合は申込時にお伝えください。)

##### ハロウィンを手作りを楽しもう

☎ 10月22日(月)10時30分～

☎ 5組

☎ 150円(当日集金)

### ピノ保育園(ふれあいひろばおおきな樹)

**利用日時** 月～金曜日 9時～16時(土日祝日休)

**場** ピノ保育園(小室1027-2)  
☎720-4152

#### イベント情報

##### 吹奏楽コンサート

園庭で吹奏楽コンサートを行います。みんなのよく知っている曲もたくさん演奏してくれます♪芸術の秋!音楽の秋!すてきな音楽を親子一緒に楽しみませんか?

☎ 10月25日(木)9時50分～(雨天時未定)

☎ 12組(要事前予約)

☎ 10月1日(月)から窓口または電話で受付

このほかにも各子育て支援センターではさまざまな催しがあります。詳しくは各施設へお問い合わせください。