

児童館

小室5161 ☎722-9113 開館時間 9時～17時

5月の休館日 1・7・13・19・20・27日

おはなし会

- ☑ ボランティアの方による絵本や紙芝居などの読み聞かせ、手遊びなどをを行います。
- ☑ 5月10日(金)10時30分～
- ☑ 幼児と保護者

自由参加の幼児教室

・各教室は集会室で行います。動きやすい服装でご参加ください。
 ・祝日や春・夏・冬休み期間中は行いません。

あかちゃんサロン

- ☑ 親子のふれあい遊びやママの友だちづくり
- ☑ 毎週木曜日14時～
- ☑ 0歳児と保護者
- ※「ベビーとママのふれあい体操」実施日は行いません。

お遊び広場

- ☑ 親子のふれあい遊びや体操、おはなしなど
- ☑ 毎週火曜日10時30分～
- ☑ 1・2歳児と保護者

わんぱく広場

- ☑ 親子のふれあい遊びや体操、おはなしなど
- ☑ 毎週木曜日11時～
- ☑ 3・4歳児と保護者
- ※11時までで大型遊具で遊べます。

ベビーとママのふれあい体操

- ☑ 5月23日(木)14時～15時
- ☑ 3～12か月の赤ちゃん和妈妈
- ☑ 15組(先着順)
- ☑ 100円
- ☑ 5月9日(木)9時から児童館窓口または電話で受付
- ※代理申込みや赤ちゃんの兄姉を連れての参加はご遠慮ください。

幼児工作教室

- ☑ 手作りおもちゃ
- ☑ 5月31日(金)10時30分～11時30分
- ☑ 2歳以上の幼児と保護者
- ☑ 15組(先着順)
- ☑ 50円
- ☑ 5月17日(金)9時から児童館窓口または電話で受付
- ※代理申込みはご遠慮ください。

親子ピクス教室

- ☑ 6月7日(金)10時30分～11時30分
- ☑ 多目的ホール
- ☑ 2歳以上の幼児と保護者
- ☑ 20組(先着順)
- ☑ 5月24日(金)9時から児童館窓口または電話で受付
- ※代理申込みや妊娠中の方はご遠慮ください。

保育所地域交流会

保育所の園庭で、地域の方が自由に遊ぶことができます。※雨天中止

- ☑ 南保育所 5月14日(火)9時30分～11時
- ☑ 北保育所 5月21日(火)9時30分～11時
- ☑ 町内在住の就学前の乳幼児とその保護者

- ☑ 水分補給の飲み物、着替え、帽子、タオル等
- ☑ 南保育所 ☎722-1855 (小室3114)
- ☑ 北保育所 ☎728-3258 (内宿台5-214-3)
- ※詳しくは各保育所ホームページをご覧ください。

児童扶養手当

児童扶養手当は、父母の離婚・死亡などによって、父または母と生計を同じくしていない子どもを育てている方や、父または母に一定の障がいがあるときに支給される手当です。

支給額(月額)

- ①全部支給 児童1人の場合42,910円、2人の場合53,050円
- ②一部支給 児童1人の場合42,900円～10,120円、2人の場合1人分の月額+10,130円～5,070円
- ※①②共通して3人目以降は1人につき6,080円～3,040円を加算(所得税額によって異なります)

支給時期

1年に3回、4月・8月・12月に4か月分ずつ支払われます。

支給対象年齢

18歳になった年の年度末まで(一定の障がいのある児童は20歳になるまで)

※所得の有無に関わらず申請できますが、申請する方やその配偶者および同居等生計を同じくしている扶養義務者(申請者の直系血族、兄弟姉妹)の所得により、手当の支給や金額に制限があります。

※支給条件や所得制限など、詳しくは子育て支援課にお問い合わせください。

☑ 子育て支援課 ☎2160

特別児童扶養手当

特別児童扶養手当は、一定の障がいのある20歳未満の子どもを育てている方に支給される制度です。外国人の方も受給できます。

ただし、次の場合は支給されません。

- ・申請する方や子どもが日本国内に住所を有しないとき
- ・子どもが障害による公的年金を受けられるとき
- ・子どもが児童福祉施設等に入所しているとき

支給額(月額)

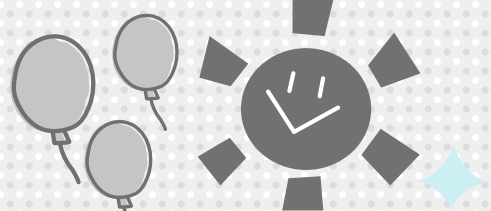
重度の場合：1人につき52,200円、中度の場合：1人につき34,770円

支給時期

1年に3回、4月・8月・11月に4か月分ずつ支払われます。

※特別児童扶養手当に該当すると思われる場合は、福祉課にご相談ください。ただし、所得制限があります。また、受給要件に変更(転入・転出・氏名変更・児童数の増減など)があった場合はお申し出ください。

☑ 福祉課 ☎2121



図…内容
 場…場所
 定…定員
 費…費用・参加費
 申…申込み
 日…日時
 対…対象
 持…持ち物
 (記載のないものは無料)
 問…問合せ

子育て応援 すこやかだより

ご利用ください 子育て支援センター

伊奈町子育て支援センター(北保育所内)

利用日時 月～金曜日、第2土曜日
 9時30分～12時、13時～16時
 (第2土曜日以外の土日祝日休)
場 伊奈町子育て支援センター
 (内宿台5-214-3) ☎728-3482

年齢に合わせた遊びや歌を楽しみましょう

0歳児遊び広場

☎ 5月9日(木) 図 0歳児と保護者

1歳児遊び広場

☎ 5月16日(木) 図 1歳児と保護者

2歳以上児遊び広場

☎ 5月23日(木) 図 2歳以上の幼児と保護者
 ※時間はいずれも10時30分～11時
 ※5月は全年齢の遊び広場の週が異なりますので、
 ご注意ください。

ゆめくる つどいの広場

親子で遊ぶ場所です。※常駐のスタッフがいます。
 ☎ 月曜日:13時～16時、水・金曜日:9時～12時
 ※祝日は開催していません。
場 ゆめくる児童室 (小室2450-1)

児童相談

☎ 5月17日(金)10時～15時 相談員が、子どもの
場 伊奈町子育て支援センター しつけや生活につ
 いての相談に応じます。

カオルキッズランド伊奈園

利用日時 月～金曜日10時～16時(土日祝日休)
場 カオルキッズランド伊奈園
 (小針新宿523-1) ☎729-2888

イベント情報

楽器を作って遊ぼう

5月28日(火)～31日(金)のリズム遊びはカスタネット
 を作って遊びます。手作りの楽器を使い、曲に
 合わせて音を出し、楽しみましょう♪

きむら伊奈保育園(らっぴーひろば)

利用日時 月～金曜日9時30分～13時30分、14時
 ～15時30分(土日祝日休)
場 きむら伊奈保育園(小室6965-1)
 ☎723-3300

イベント情報

中部公園であそぼう!!

☎ 5月28日(火)・30日(木)10時～11時30分
場 中部公園
 ※悪天候の場合は、室内での活動となります。
持 飲み物、着替えなど
 ※詳しくはらっぴーだより5月号をご覧ください。



ピノ保育園(ふれあいひろばおおきな樹)

利用日時 月～金曜日9時～16時(土日祝日休)
場 ピノ保育園(小室1027-2) ☎720-4152

イベント情報

おおきな樹まつり

地域の方、ぜひ親子で遊びに来てくださいね♪
 伊奈ローズちゃんも遊びに来てくれますよ!
持 ゲームコーナー、子育て相談コーナー(看護
 師による発育相談コーナー)、親子体操(親
 子体操講師の小野先生による体操コーナー)、
 人形劇団「りゅう」さんによる人形劇、おば
 あちゃんの知恵袋コーナー、さよならあんこ
 ろもちなど
 ☎ 5月11日(土)9時30分～11時30分
 ※時間内でしたら何時に来ていただいてもかま
 いません。
場 ピノ保育園 芝生の園庭
 ※雨天時はホールで開催
対 0歳～就学前の親子(兄弟姉妹も同伴可)

このほかにも各子育て支援センターではさまざまな催しがあります。
 詳しくは各施設へお問い合わせください。