

電話番号はお間違えのないようにお願いいたします。保健センターへのお問い合わせは ☎ 720-5000

◆ 予防接種日程表 *対象児には通知が届きます。

	予防接種名	実施日	対象児	備考
集団接種	ポ リ オ	11/18(火)	平成20年5月～6月生	6週間以上あけて2回接種、 生後7歳6か月未満
		11/27(木)	平成19年9月～10月生	
個別接種	B C G	通 年	生後3か月～生後6か月未満	平成20年4月から個別接種に変わりました。
	三種混合		生後3か月～7歳6か月未満 (1期初回は20～56日の間隔で3回、1期追加は1期初回3回終了後、1年～1年半の間に1回接種)	
	二種混合		11歳～13歳未満	
	麻しん風しん混合		1期 1歳～2歳未満 2期 平成14年4月2日～平成15年4月1日生	2期については、麻しんおよび風しん 予防接種を1回ずつ接種された方、また はどちらか一方のみ接種された方も 対象となります。
			3期 中学1年生相当の年齢 (平成7年4月2日～平成8年4月1日生)	平成20年4月1日から、5年間の期限 を設けて実施します。麻しん風しん2 期対象のお子さんは、麻しん風しん3 期4期の予防接種は対象となりませ んのでご注意ください。
			4期 高校3年生相当の年齢 (平成2年4月2日～平成3年4月1日生)	
日本脳炎	1期 3歳～7歳6か月未満 (1期初回は6～28日の間隔で2回、1期追加は1 期初回2回終了後、1年～1年半の間に1回接種) 2期 9歳～13歳未満	※日本脳炎予防接種は、国からの再開 通知があるまで、通知を差し控えてお ります。特に接種を希望する方は、保 健センターへお問い合わせください。		
注意事項	<p>※個別予防接種の場合、希望する指定医療機関に予約し、接種してください。上記の予防接種は無料です。 ※転入等で予防票をお持ちでない方は、母子手帳を持参のうえ、保健センターまで取りに来てください。 ※予防接種はまれに接種後に体調の変化等もあることから、保護者の同伴が必要ですが、保護者が特別な理由で同伴することが できず、かわりにお子さんの健康状態を普段から熟知する代理の方が同伴する場合は、委任状が必要となりますので保健セン ターへお越しください。 ※接種可能な年齢かどうかかわからない時や、特別な理由があり県内の指定医療機関で接種を希望される方は保健センターまでお 問い合わせください。 ※麻しん風しんの第3期・第4期予防接種対象者で、まだ接種されていない方は、平成21年3月31日までに接種してください。</p>			

健康一口メモ

「副鼻腔炎」

副鼻腔とは、顔の骨の中にある四つの空洞の総称であり、それぞれは鼻腔(鼻の中)とつながっています。鼻腔は吸い込む空気をきれいにするフィルター作用と肺にやさしい空気を送り込むための加温、加湿作用があり、副鼻腔は自分の声の響きをよくする共鳴作用があります。

この副鼻腔に炎症が生じた状態が副鼻腔炎であり、かつては蓄膿症(ちくのうしょう)といわれました。昔から日本人に多く、大人も子どもも年齢を問わずこの病気になります。

副鼻腔炎には、急性副鼻腔炎と慢性副鼻腔炎があります。

◎急性副鼻腔炎

多くは風邪(かぜ)によるウイルス感染が鼻腔に生じ、引き続いて副鼻腔に細菌感染が起こることにより発症します。症状は、風邪によるサラサラの鼻水が次第にネバネバの色のついた鼻汁に変化し、同時に頬の痛みや腫(は)れも現れ、発熱することもあります。治療は、抗生物質を中心とした薬物内服療法や、ネブライザーによる薬物噴霧(ふんむ)療法で多くの方は治ります。抗生物質が効かない場合は、副鼻腔に鼻腔経由で針を刺し、副鼻腔に溜まった膿(うみ)を直接吸い出す治療法を行うこともあります。1～2週間の経過で治ります。

◎慢性副鼻腔炎

副鼻腔炎が慢性化した状態で、多くは、

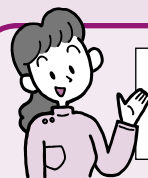
急性副鼻腔炎を繰り返すうちに慢性化したものです。繰り返す原因には、顔の構造や体質的、遺伝的要因が大きく関与します。両親のどちらかに副鼻腔炎の既往があると、そのお子さんはこの病気になりやすいといわれています。また上顎(じょうがく)の虫歯に関連して起こることもあります。症状は、鼻汁、鼻づまり、頭痛、嗅覚(きゅうかく)低下、後鼻漏(こうびろう) (鼻汁がのどへ流れる)等があり、中耳炎や気管支炎を引き起こすこともあります。治療は、ある種の抗生物質を1日の内服量の半量にして、数か月間投与する少量長期間内服療法や、鼻腔洗浄やネブライザー療法を長期間根気よく行う保存的療法の他に、難治例に対しては、手術療法が行われます。手術法は昔と異なり、内視鏡を使った手術が行われ、以前に比べ手術による患者さんの痛み、出血、腫れは軽減されました。

副鼻腔炎を繰り返さないためには、風邪の早期治療、栄養バランスの良い食事、アルコールは控えめに、虫歯の完治等が必要です。

(桶川北本伊奈地区医師会)

「健康一口メモ」に関するご意見、ご感想をお寄せください。

あて先：企画課秘書広報係 ☎ 2213



こんにちは
保健師です

感染性胃腸炎にご注意ください

ノロウイルス感染症をはじめとする感染性胃腸炎は、毎年11月ごろから増加します。

発病者のおう吐物や便から人の手などを介したり、汚染された貝類などを生や加熱不足で食べることで感染します。主な症状は下痢・おう吐・腹痛などです。発熱や頭痛を伴うこともあります。健康な方では数日で回復しますが、子どもや高齢者では長期化したりと、脱水症状を起こすおそれがあります。感染を防ぐため、次のことを心がけましょう。

●手洗いとうがいをしましょう。

トイレ後、調理や食事の前、帰宅時、感染した人の介護の後など。

●食材はよく洗い、十分に加熱しましょう。

食品は中心温度が85度以上で1分間加熱する。

●便やおう吐物で汚れたものを適切に処理しましょう。

ビニール手袋などを使用して処理し、汚染された場所は消毒(塩素系消毒剤)する。

※気になる症状がある時は早めに医療機関を受診しましょう。

◆母子保健 お母さんと赤ちゃんの健康のために

会場 保健センター

名称	実施日	時間	内容・対象・持ち物	備考
乳児健康診査	11/14(金)	13:10 ～13:45	対 平成20年7月生	持 母子手帳・質問票(はがき)・バスタオル
	12/12(金)		対 平成20年8月生	
1歳6か月児健康診査	11/21(金)		対 平成19年4月生	持 母子手帳・質問票(はがき)
3歳児健康診査	11/11(火)		対 平成17年6月生	持 母子手帳・アンケート用紙・尿
	12/2(火)	対 平成17年7月生		
乳児相談	11/14(金)	9:30 ～10:30	対 1歳未満 内 身体計測・育児全般の相談	持 母子手帳・おむつ・バスタオル
12/12(金)	対 1歳以上 内 健康・育児・栄養等の相談			
育児相談	11/21(金)		持 母子手帳・おむつ	
幼児相談	12/5(金)		対 発育・発達・育児等の面で気になる方	持 母子手帳
離乳食講習会	12/12(金)	10:00 ～11:00	内 栄養士が離乳食の進め方や作り方について実習を交えて指導します	持 母子手帳・筆記用具
母親学級	11/5(水)	13:10 ～15:30	内 出産までの健康管理と準備、乳児の保育の指導を3回に分けて行います	持 初産の方 持 母子手帳
	11/12(水)			
	11/19(水)			
両親学級	11/26(水)	13:10 ～15:30	内 赤ちゃんの保育・おふろの入れ方・妊婦体験等を行います	持 妊婦8～9か月の妊婦と夫 持 母子手帳・筆記用具・タオル・エプロン

◆成人保健 毎日の健康のために 平成20年度の成人保健事業については、随時広報等でお知らせします。

会場 保健センター

名称	実施日	時間	内容・対象・持ち物
健康相談	11/26(水)	10:00 ～11:00	内 保健師・栄養士による血圧測定・検尿・栄養相談等 持 住民の方 持 健康手帳(初めてのの方は、当日交付) 申 当日、直接会場へ

休日当番医

診療時間 9時～17時

月	日	曜日	病院名	診療種類	所在地	電話番号
11	2	日	桶川中央クリニック	内・外・小・胃腸・循環器・皮・リハ	桶川市	786-6628
			埼玉県央病院	内・小・外・整外・脳神外・歯、口腔外・皮	桶川市	776-0022
			伊藤クリニック	外・胃腸・整外・内・皮・泌・理	北本市	048-593-5588
	3	祝日	加藤医院	内・循環器・小	桶川市	773-1787
			伊奈病院	内・外	伊奈町	721-3692
			林田内科医院	内・小・循環器・消・理	北本市	048-592-7711
	9	日	おかべ耳鼻咽喉科医院	耳鼻咽喉	桶川市	772-3492
			埼玉県央病院	内・小・外・整外・脳神外・歯、口腔外・皮	桶川市	776-0022
			鈴木医院	内・小・消・皮・理	北本市	048-592-1313
	16	日	蔵田医院	内・小・皮	桶川市	771-1446
			埼玉県央病院	内・小・外・整外・脳神外・歯、口腔外・皮	桶川市	776-0022
			福音診療所	耳鼻咽喉・気管支・食道・麻	北本市	048-592-2862
	23	祝日	桶川駅前こどもクリニック	小	桶川市	789-3222
			伊奈病院	内・外	伊奈町	721-3692
			南福音診療所	内・小	北本市	048-591-7191
24	振休	神崎皮フ科クリニック	皮	桶川市	778-3911	
		埼玉県央病院	内・小・外・整外・脳神外・歯、口腔外・皮	桶川市	776-0022	
		吉崎医院	内・外・皮・泌	北本市	048-591-4477	
30	日	桶川西口クリニック	内・外・小	桶川市	789-5777	
		埼玉県央病院	内・小・外・整外・脳神外・歯、口腔外・皮	桶川市	776-0022	
		まつぎき整形リウマチクリニック	整外・リウ・リハ・内	北本市	048-540-6463	
12	7	日	小島医院	内・小	桶川市	771-1212
			伊奈病院	内・外	伊奈町	721-3692
			のぞみ病院	内・小・神経内・循環器・リハ	伊奈町	723-0855
			天地クリニック	小・内・胃腸・理	北本市	048-593-1762
			埼玉県央病院	内・小・外・整外・脳神外・歯、口腔外・皮	桶川市	776-0022
14	日	遠井医院	内・小・循環器	北本市	048-591-2109	

※ 4月からは、桶川北本伊奈地区で広域的に実施しています。

※ 広報掲載の後、当番医の変更が生じる場合もあります。各新聞の埼玉版休日医欄も参照のうえ、お出かけください。

小児初期救急当番医 診療時間 月曜日～金曜日(20時～22時)、祝日は除く
問合せ先 伊奈町消防本部・署(☎722-8111)

休日の歯科当番医 北足立歯科医師会休日診療所
住所 鴻巣市赤見台1-15-23 ☎048-596-0275
診療時間 9時30分～12時30分

休日・夜間の医療機関を紹介(歯科を除く)

・伊奈町消防本部・署(☎722-8111)では、休日・夜間でも診療の受けられる病院の問合せに応じます。
・診療可能な医療機関については、埼玉県救急医療情報センター(☎048-824-4199)でも24時間紹介しています。