



**ご苦労さまでした**  
前助役 **松井雅雄氏**  
前収入役 **小山政道氏**

両氏は、平成13年4月1日に就任し、以来3年3か月町の発展に尽力されました。6月30日の退任式では大勢の職員に見送られ、庁舎を後にしました。大変ご苦労さまでした。



**本村堰橋完成**  
～運田との連絡橋～  
本年度より工事を進めていた綾瀬川に架かる「本村堰橋」の供用が6月26日から開始されました。東北新幹線南側に位置し、シヨギングロードと交差するこの橋は、環境や景観に配慮した設計で、延長は23・3m、幅員は、6・0mとなっていて、運田への行き来が便利になることが期待されます。



6月19日(土)に綾瀬東区、綾瀬南区、綾瀬北区のみなさんと、埼玉県県土整備事務所のご協力により、県道さいたま栗橋線を中心に色とりどりの花2100株が植えられました。今回植えられた種類はポーチュカカマリゴールド、サルビア、ハーベナの4種類。早朝から熱心に参加されたみなさんの手によって、道路周辺がとても鮮やかになりました。これから見ごろとなる花々を散歩がてらご覧になってはいかがでしょうか。



**きれいな花が道を彩ります**  
～彩の国ビューティフルロードづくり～

アンドリュアの  
**“What's on”**



No.4  
**Japan and England: The same or different?**  
(日本とイギリス：同じ？それとも違う？)

Today let's look at the similarities and differences between Japan and England. England is the same as Japan in as much as both countries are surrounded by sea. As a result the two countries share an 'Island mentality'. The characteristics of people living within Japan and England are probably influenced by the geographic nature of their lives. Both groups of people are very aware of their differences from other nationalities. Japan and England also have long, rich, and well-documented histories, which provide a strong sense of national identity. Both cultures are well-developed, complex, and difficult for outsiders to properly understand. These commonalities could create the impression that the two countries are very similar. This impression would be wrong. Although they do share some important likenesses, when the nature of each nation is examined many, many differences are found. Religion, weather, diet, history, education, language and ethnicity are some of the influences that shape a culture. Japanese and English cultures are as different as 'Sushi' and 'Roast Beef'. Let's list some of these differences.

今日は、日本とイギリスの違いについて話してみよう。イギリスは日本と同じように海に囲まれている。ですから、二つの国は、同じように「島国思考」であると言えます。日本とイギリスの人々の性格はきっと国の周りの環境から影響を受けているのではないのでしょうか。二つの国民は他国民との違いを意識しています。日本もイギリスも強い愛国心を育て、長年にわたる豊かな歴史があります。ですから、両国とも他国の人に理解しにくい文化を持っています。このよく似ているところからみると、もしかして二つの国は同じような国と思われるかも知れません。しかしながら、この考えは間違っています。似ているところがありながらかなり違うところもあるのです。宗教、天気、食生活、歴史、教育制度、共通語はそれぞれの国の文化発達に影響あると思います。日本とイギリスの文化は寿司とローストビーフ程の違いがあります。以下、いくつかの違いをリストアップしてみましょう。

You bow, we shake hands. We keep our shoes on while you take yours off. Bathing for us is a practical way to clean. For you it is a way to wind down at the end of the day. You use chopsticks, we prefer knives and forks. We eat the Potato, you rice. For us the individual is the most important. You favour the community. You are East we are West. Most of us are Christian. Most of you are Buddhist. You have 'The Samurai' we have 'The Politician'. Our hair is brown and blonde yours is black. You have Obon we have Easter. We have London you have Tokyo. We could go on and on and on with this list. The point is that whilst our countries share some important similarities our nations are very different. I came to Japan to explore these differences. The more I learn about Japanese culture the more interested I become. Wouldn't it be boring if we lived in a world where everything was the same?

日本人はあいさつに礼をする、イギリス人は握手をする。日本人は靴を脱ぎますが、イギリス人はそのまま履きます。お風呂はイギリス人にとって清潔を保つためのものですが、日本人にはそれ以上にくつろぐためのものです。日本人はおはしを使い、イギリス人はナイフとフォークを使います。イギリスの主食はジャガイモですが、日本はお米です。イギリス社会は個人主義を尊重するが日本では組織が一番大事です。日本は東、イギリスは西。イギリス人の大半はキリスト教で、日本人は仏教。日本人のイメージは侍で、イギリス人は政治家。イギリス人の髪の毛は茶色や金髪、日本人は黒髪です。日本の休みはお盆で、イギリスはイースター。日本は東京でイギリスはロンドン。

私は、このリストをもっと長く続けることができます。つまり、やはり両国が似ているところがありながら似てないところもあるということです。私はこれらの違いを理解するために日本にきました。日本文化をどんどん知るとなるとどんどん面白くなってきます。やっぱり、すべての国が同じような世界だったら、面白くないでしょう！

※アンドリュアへのお問い合わせは、教育委員会学校教育課☎2532へ

**男女共同参画社会をめざして**

男女共同参画社会づくりの総合的な拠点施設として、さいたま新都心に埼玉県男女共同参画推進センター・WITH YOUさいたまが設置されています。県の男女共同参画社会の実現に向けた施策を実施し、県民や市町村の男女共同参画の取組みを支援するほか、相談事業も実施しています。

男女がともに自立したよきパートナーとしてそれぞれの力を発揮し、あらゆる分野に対等に参画できるよう、みなさんの活動を応援しています。いつでも、誰でも、気軽に利用できるセンターです。ぜひ、足をお運びください。

**参加しませんか**



町では、9月に国立女性教育会館(ヌエック)のバス見学会を企画しています。この会館は、女性教育関係指導者や関係者の方々の女性教育に関する拠点となっているところです。みなさんの参加をお待ちしています。

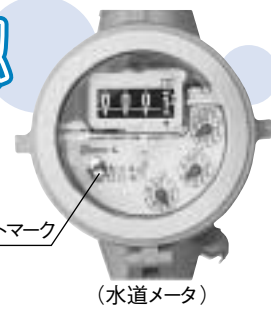
☎ 人権推進課☎2219

宅地内の漏水は、思わぬ出費につながります。しかし、水道管は、地面の中に埋設されているため、自分ではわからないかと思つていませんか。ご家庭の水道が漏水しているかどうかは、メーターを確認することで、どなたにでも簡単にわかります。

①ご家庭のじゃ口を全部閉める。  
②水道メーターのふたを開け、パイロットの動きを見る。

＊パイロットが回転している場合は、漏水しています。すぐに、町指定給水装置工事業者に修理を依頼してください。

**いつでもできる漏水確認**



パイロットマーク (水道メータ)

**8月1日は「水の日」**

この日から7日までの1週間は「水の週間」です

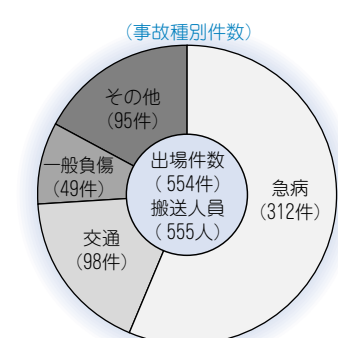
水は、私たちが健康で明るい快適な文化生活を営むうえで欠くことのできない大切な資源です。

限りある資源であるこの水を上手に活用するために節水を心がけましょう。

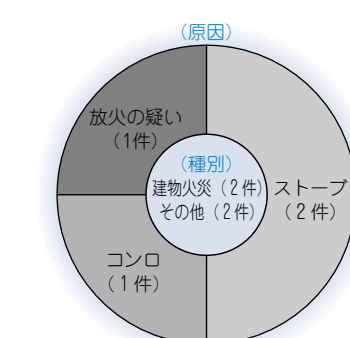
- 水は出しっぱなしにしない
- ・食器洗い・歯磨き・洗面時に水を出しっぱなしにしない。
- 使える水は再利用
- ・風呂の残り湯を洗濯やガーデニングに再利用。

**検定期満期の水道メーターの取替え**  
町では毎年、計量法に基づき、検定期間8年を迎える水道メーターの取替えを行っています。該当するご家庭には「水道メーター取替え工事について(お知らせ)」というはがきを郵送しますのでご協力をお願いいたします。なお、メーターの取替え工

事は、町が委託した町管工事業協同組合の係員が行います。費用は無料です。  
〔取替え時期〕  
検針月が偶数の場合9月、奇数の場合10月に実施を予定しています。  
☎ 水道課業務係☎7211-5555



【救急件数】  
救急発生件数は、554件です。前年と比較すると78件の増加です。



【火災件数】  
火災発生件数は、4件です。前年と比較すると同じ件数です。

**上半期の町内火災・救急件数**

(1月～6月)