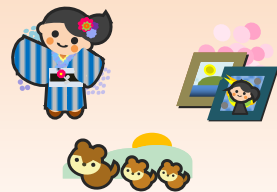




伊奈町教育委員会生涯学習課／伊奈町文化協会



平成28年度

趣味で活動している方も、はじめてみたい方も！

文化協会

いっしょに活動しませんか♪



伊奈町文化協会では様々な団体が、技能修得やコミュニティ作りに、いきいき活動しています！



美術家協会では現在、洋画・工芸・陶芸・写真・書などの11団体が活動しています。

伊奈町美術家協会

美

【活動内容】 会員展・町展運営など

☆美術家協会の会員は「町展」で一定の資格を得た人により構成されています。

1. 会員展及び親睦会。
2. 「町展」の運営と町の芸術文化発展を目指します。
3. 美術芸術で活躍する団体を、美術家協会に加盟団体として受け入れる活動をしています。

伊奈町美術連盟（洋画）

美

【活動日】 毎月第1日曜日

【活動場所】 町総合センター

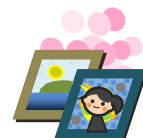
【活動内容】 会員展実施など

【会費】 年 ¥4,000

- ☆1. 研究会
2. 展示会
3. 町展
4. 会員展

♪人物を主体とした絵画教室・スケッチ旅行を実施しています。

初心者も歓迎します。



伊奈工芸クラブ（工芸）

美

【活動内容】 会員展実施（年2回）

【会費】 年 ¥2,000

☆陶・木工・籐細工の他、様々なジャンルの工芸作品を制作します。



書道人連盟（書道）

美

【活動内容】 会員展実施

【会費】 年 ¥2,000

☆漢字・仮名等会派を問わず募集。
年1回の会員展・研修会を行い親睦を深めています。



芳香会（書道）

美

【活動日】 第2、4水曜日

【活動場所】 県民活動総合センター

【活動内容】 会員展実施

【会費】 個人の習熟度により異なる

☆漢字・仮名・実用書等各個人の希望や習熟に合わせて指導育成。生涯学習として筆の楽しさを味わいませんか。



硬筆あけぼの会

美

【活動日】 金曜日 月3回

【活動時間】 午前10時～12時

【活動場所】 町総合センターまたは
県民活動総合センター

【会費】 月 ¥2,500

☆毎月の会誌を手本に自分の課題を練習。また、各自希望の書体の練習をする。



伊奈写真クラブ（写真）

美

【活動日】 第3土曜日

【活動時間】 13時30分～16時30分

【活動場所】 伊奈町総合センター

【活動内容】 会員展や、撮影会の実施

【会費】 年 ¥3,000

☆親睦と技術向上を目的とし、個性豊かな作品作りを目指しています。



かな書道 草紫会

美

【活動日】 水曜日 月2回

【活動時間】 10時～12時

【活動場所】 戸井田宅

【活動内容】 かな書道の練習

【会費】 月 ¥2,000

☆日本の伝統である「仮名書」の指導を受けることができます。文字に親しみ、精神面に磨きをかけましょう。年2回昇格試験に挑戦。



ラルカンシェール（洋画）

美

【活動日】 第1、3土曜日

【活動場所】 ふれあい活動センターゆめくる

【活動内容】 会員展や、ケアハウスパインピアでの
作品展示

【会費】 月 ¥500

☆絵画教室を開催しています。



あとり絵（洋画）

美

【活動日】 第2、4金曜日

【活動場所】 ふれあい活動センターゆめくる

【活動内容】 会員展や、ゆめくるでの作品展示

【会費】 月 ¥500

☆絵画教室を開催しています



伊奈陶芸クラブ連盟 南支部・北支部 美

- 【活動日】 **南支部** 火、水、木、土、日
北支部 水、土
- 【活動時間】 **南・北支部** 10時～17時
- 【活動場所】 **南支部** 伊奈町立南小学校地内
北支部 伊奈町立小針小学校地内
- 【活動内容】 陶芸作品製作
- 【会費】 **南支部** **年** ¥8,000
北支部 **入会金** ¥3,000 **月** ¥1,000



手芸クラブ 文

- 【活動日】 第1・3火曜日(月2回) (変更の时有)
- 【活動時間】 13時～16時
- 【活動場所】 町総合センター
- 【活動内容】 主に編物
- 【会費】 **月** ¥500
- ☆結成以来、月2回の定例会で部員が揃い、主に編物を手掛けています。



人形愛好会 文

- 【活動日】 第2土曜日
- 【活動時間】 13時 (3時間)
- 【活動場所】 町総合センター
- 【活動内容】 木目込人形・小物その他
- 【会費】 **月** ¥800
- ☆会員募集中です!



日本棋院伊奈支部囲碁愛好会 文

- 【活動日】 **教室** 第1.3金曜 **定例会** 第2.4日曜、平日1日
- 【活動時間】 **教室** 9時30分～12時 **定例会**・第2日曜9時30分～17時・第4日曜13時～17時・平日1日13時～17時
- 【活動場所】 伊奈町コミュニティセンター
- 【活動内容】 **教室** 入門～中級程度の布石と詰碁、実践対局。
定例会 リーグ戦 前・中・後期(年3回) 全員に賞品。各種大会及び他支部や他地域との交流大会、介護施設訪問。
- 【会費】 **教室** **入会金** ¥1,000 **年** ¥3,000
定例会 **入会金** ¥1,000 **年** ¥4,000 **準会員** ¥4,500
- ☆囲碁愛好者の皆さん、一緒に囲碁を楽しみましょう。

料理クラブ 文

- 【活動日】 第2木曜日
- 【活動時間】 9時～12時
- 【活動場所】 保健センター料理室
- 【活動内容】 調理実習
- 【会費】 **年** ¥3,000
- ☆季節の家庭料理を一緒に楽しく作りませんか。



茶道クラブ 文

- 【活動日】 第1、2、4水曜日
- 【活動時間】 13時～17時
- 【活動場所】 町総合センター
- 【活動内容】 千利休から今に続く茶道の心にあふれる作法を学ぶ
- 【会費】 **月** ¥700位 **年** ¥8,000
- ☆宗和流・表千家・裏千家、各々の流派の違いや良さを知ることができ、四季の移り変わりを楽しめるクラブです。皆和気あいあいと活動しています。
- お気軽にお問い合わせください。



伊奈町華道連盟 文

- 【結成】・昭和55年華道家連盟
・昭和62年伊奈町華道連盟へ改名
- 【活動日・時間・場所・会費】 各流派で異なります。
- ☆華道各流派が集まり、町文化祭等で作品を展示します。花を通してたくさんの方と交流したいと思っております。



伊奈山野草愛好会 文

- 【活動日】 土曜日、日曜日
- 【活動時間・場所】 9時～17時 町総合センター
- 【活動内容】 山野草の展示会他
- 【会費】 **入会金** ¥1,000 **年** ¥3,000
- ☆野に咲く山野草の栽培や観賞をして楽しく語り、親睦をはかっていく会です。観察旅行では世代を越えて楽しく交流し一緒に野に咲く草花を観察します。文化祭・Waku楽体験教室など積極的に町事業にも協力しています。新規会員募集中です。

大正琴クラブやすらぎ会

文

【活動日】水曜日 【活動時間】13時30分～16時

【活動場所】町総合センター

【活動内容】琴城流の教本を元に練習

【会費】月 ¥2,500



☆『気楽に楽しく』をモットーに練習に励んでいます。月一回、交替でボランティアに参加。「ふるさとフェスティバル」参加、民謡・新舞踊の方々と「舞初会」参加、老人センター「琴の音会」に参加するなど楽しく活動中です。

ふるさと伊奈語り部の会

文

【活動日】定例会：第2火曜日、ボランティア：月1・2回

【活動時間】9時30分～12時 【活動場所】会員宅

【会費】月 ¥500

☆伊奈町の「むかし」を残し伝えたいと大型紙芝居や冊子「伊奈のむかしばなし」11集を作成しボランティア活動をおし演じています。今年は秋に発表会を予定しています。又「民話でつなぐ荒川流域」と題して桶川べに花館にて埼玉県内の方々が集まる月1回学習会に参加しています。

伊奈町菊花同好会

文

【活動日】毎年4月から10月 毎月7回講習会

【活動時間】講習会：13時30分から2時間程度

【活動場所】講習会：町総合センター、育成は自宅

【活動内容】講習会や懇親会により菊の育成栽培法の取得、苗交換会、展覧会等

【会費】年 ¥2,000(受講料とも)懇親会など実費

☆菊花の栽培を通じ幅広い年代の友達ができます。菊にはベランダでも栽培できる小型のものなど様々な種類があり大輪が咲いた喜びは忘れられません。初心者歓迎です！お気軽にお問い合わせください。

川柳 伊奈こう柳会

文

【活動日】毎月第3火曜日

【活動時間】9時～12時

【活動場所】伊奈町立図書館又は町総合センター

【活動内容】「川柳」作句に関する教室(講師付)

【会費】月 ¥1,000(臨時発生は都度集金)

☆1、川柳の作句、発表、添削を初歩より楽しく学ぶ
2、伊奈町総合文化祭に参加・展示発表実施
3、外部団体への作品発表、添削も実施
4、外部団体の発表会、展示会への研修実施
日本語表現の奥深さを改めて知ることができます。

芸能連盟は伊奈町民謡民舞団体連合と伊奈町カラオケ連合会各団体が活動しています。

伊奈町民謡民舞団体連合会

芸

【活動日・時間・場所】各教室単位で設定(月3～4回)

【連合会内容】指導者のもと民謡教室・民舞教室が活動

【活動内容】民謡/唄及び尺八教室、民舞/舞踊教室

【会費】各教室(単会)単位で設定

- ☆1. 設立以来伊奈町芸能文化の発展に寄与
- 2. 総合センター年2回(春・秋)発表会開催
- 3. ボランティアで病院・ホーム訪問
- 4. 各教室単位で親睦研修旅行実施
- 5. 団体連合会本部主催、研修旅行実施

伊奈町カラオケ連合会

芸

【活動日・時間】各単会で設定

【活動場所】町総合センター

【会費】各単会で設定

- ☆1. 総合センターで発表会(2回)
- 2. 公民館でおさらい会(1回)
- 3. ボランティアで病院訪問(年約10回)
- 4. 町文化祭でのカラオケのつどいに協力
- 5. 研修旅行
- 6. 唄で心豊かな人づくりと町の文化の向上をはかっています



文化協会はこんな活動もしています！

- ☆町美術展の開催
- ☆夏祭り、文化祭へ参加
- ☆展示会、発表会、研究会、会報発行等の共催・後援
- ☆学校外活動充実事業(Waku 楽体験教室)等の開催協力
- ☆生涯学習関連講座の指導者等協力

気になる会がございましたら、お気軽にお問い合わせください。

お問い合わせ先：生涯学習課 048-721-2111(代) 内線 2542