

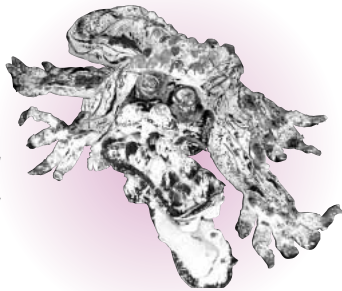
小・中学生

()内は、平成26年3月現在の学年です。

わたしの作品



「大きな口で
食べちゃうぞ」
ワニのせなかのゴツゴツ
をタマゴのバックで表し
ました。



はしもと ゆず
橋本 柚子さん
(小針北小3年 / 小針内宿)



よしだ みひろ
吉田 美尋さん
(伊奈中3年 / 柴中荻)



おおさわ にちか
大澤 日花さん
(伊奈中2年 / 南本)

「シマウマの水あび」
シマウマの体の模様をさ
まざまな色を使ってカラ
フルにしました。



やさか れい
矢坂 麗さん
(小針北小4年 / 羽貫)



児童館からのお知らせ

☎ 362-0806
伊奈町大字小室5161
☎ 722-9113

春の幼児定期教室

3歳児教室 ひよこ組

日時	5月14日～6月4日までの 毎週水曜日(全4回) 10時30分～11時30分
対象	平成23年4月2日～24 年4月1日生まれの幼児 と保護者

4歳児教室 つばめ組

日時	6月11日～7月2日までの 毎週水曜日(全4回) 10時30分～11時30分
対象	平成22年4月2日～23 年4月1日生まれの幼児 と保護者

【 共通事項 】

場所	児童館集会室
内容	体操、工作、歌、おはなし等
定員	20組(応募多数の場合は抽選)
参加費	100円
申込み	往復はがきに、教室名、住所、 幼児の氏名(ふりがな) 性 別、生年月日、電話番号を記 入し、児童館へ郵送 4月20 日(日)必着) 返信面のあて先に保護者 と幼児の住所、名前を記入 してください。

ベビーとママの体操教室

日時	5月8日(木)14時～15時
場所	児童館集会室
対象	3か月～12か月の赤ちゃん和妈妈
定員	15組(先着順) 参加費 300円
申込み	4月16日(水)9時から児童館窓口 または電話で受付 代理申込みや兄弟姉の参加はご 遠慮ください。

親子ピクス

日時	5月16日(金)10時30分～11時30分
場所	総合センター多目的ホール
対象	2歳以上の幼児と保護者
定員	20組(先着順) 参加費 無料
申込み	4月30日(水)9時から児童館窓口 または電話で受付 代理申込みや妊娠中の方はご 遠慮ください。

おはなし会

日時	4月11日(金)、5月9日(金)10時30分～
内容	ボランティアによる手遊びを交えた絵本などの読み聞かせ
対象	幼児と保護者
場所	児童館集会室

自由参加の教室 赤ちゃんサロンの1または2週目は、ベビーとママの体操教室を実施します。(要申込み)

赤ちゃんサロン

日時	木曜日14時～
内容	親子のふれあい遊びや ママの友だちづくり
対象	0歳児と保護者

お遊び広場

日時	火曜日10時30分～
内容	親子のふれあい遊びや 体操、おはなし等
対象	1・2歳児と保護者

わんぱく広場

日時	木曜日10時30分～
内容	大型遊具での自由遊び、親子のふ れあい遊びや体操、おはなし等
対象	3・4歳児と保護者

出がきませんか

チャリティ藤其流
20周年発表会

日時 4月13日(日)11時開場、
11時30分開演
場所 上尾市文化センター
(上尾市二ツ宮750)

先着200名様にお弁当を用意しています。

☎ 大野 ☎ 7 2 2 - 5 4 1 5

伊奈山野草愛好会
春の山野草展示会

日時 4月26日(土)・27日(日)9
時~18時(27日は16時まで)
場所 総合センター研修室1
・2

植え込み体験教室を開催します

日時 4月26日(土)13時~
定員 先着10名(苗代有料)
☎・☎ 天野 ☎ 7 2 1 - 0 1
3 7

参加しませんか

伊奈陶芸クラブ初心者教室

陶器を手作りしてみませんか?
日時 6月7日(土)・8日(日)、
7月13日(日)、8月3日(日)10時
~13時

場所 南小学校内陶芸室
定員 10名(先着順)
参加費 1,000円(4回分)
☎・☎ 5月11日(日)までに稲
村 ☎ 7 2 1 - 4 6 0 8 へ

備前の里歩こう会

伊奈無線山さくらまつり
期日 4月6日(日)
集合 JR上尾駅東口デッキ9時
コース 上尾駅 文化センター
イコス上尾 国際学院
日本薬科大学 無線山さくら
まつり会場(約9km)
歴史と人形の街岩槻

期日 4月19日(土)
集合 東武野田線岩槻駅9時
コース 岩槻駅 愛宕神社
岩槻文化公園 時の鐘 久伊
豆神社 東岩槻駅(約12km)
【共通事項】

参加費 300円
持ち物 昼食、飲物、雨具
交通費各自負担

バスハイク
富士山中湖から忍野八海へ
期日 6月1日(日)
集合 伊奈・上尾の各地6時
50分~7時10分

コース 伊奈・上尾 山中湖
交流プラザ 花の都公園 忍
野八海 浅間神社 伊奈・上
尾

参加費 3,500円
4月6日以降のウオーキン
グ開催日にて受付
☎ 飽津(あくつ) ☎ 0 8 0
- 3 2 5 7 - 2 3 5 0

募集します

グローブ空手

日時 毎週月曜日17時30分~
21時、毎週水曜日18時30分~
21時
場所 パブリックルーム(ウ
ニクス伊奈2階) 南中学校
武道場
会費 月3,500円
☎・☎ 諸澤 ☎ 0 9 0 - 9 3
7 3 - 2 5 4 9

籐を編む会

自分で編んだ籐の作品をお
部屋に飾ってみませんか?

日時 毎月第2・4火曜日9
時40分~11時40分
場所 県民活動総合センター
講師 高瀬信子氏
会費 月2,500円 入会金別途
1,000円
☎・☎ 神田 ☎ 7 7 2 - 3 4
0 0

書道サークル 芳香会

楽しく書道を学びませんか。
日時 毎月第2・4水曜日9
時30分~11時30分
場所 県民活動総合センター
セミナー室
内容 漢字、実用書
対象 初心者、上級者
会費 あり
☎ 岩崎 ☎ 7 2 1 - 0 3 1 1

パンサークル
ローズベーグルズ

手ごねのおいしいパンを作
りませんか?

日時 毎月第4木曜日9時~
場所 ふれあい活動センター
(ゆめくる)調理実習室
会費 2,000円
☎ 田口 ☎ 7 2 2 - 4 9 7 8

オカリナ「コンドル」

オカリナを吹いてみませんか。
日時 毎月第1・3木曜日10
時~12時
場所 中央区区民会館
☎ 高橋 ☎ 7 2 2 - 1 3 9 2

伊奈太極拳同好会

日時 毎週金曜日10時~11時
40分
場所 ふれあい活動センター
(ゆめくる)会議室
内容 24式、88式、扇
会費 月2,000円(初回無料)
☎・☎ 佐藤 ☎ 0 9 0 - 5 8
0 3 - 9 9 7 5

伊奈剣友会 剣道教室

幼児年長さんから募集しま
す。
日時 子ども(日曜日15時30
分~、水曜日17時~)・一般
(日曜日子ども稽古終了後)
場所 南中学校武道館(日曜
日)南小学校体育館(水曜日)
☎ 神谷 ☎ 0 9 0 - 3 0 6 6
- 2 0 6 4

健康一口メモ

たいじょうほうしん 帯状疱疹

たいじょうほうしん ほっしん
帯状疱疹は、発疹と痛みが症状の病気です。発疹は顔や手足も含めて全身のどこにでもできる可能性があります。左右のどちらか片側に出現します。上半身では体の横の方向に、下半身では体の縦の方向に列のように連なって発疹ができます。ちょうど帯のような形に見えることから「帯状」と呼ばれます。発疹は小さな赤い斑点と水ぶくれ(水泡)を伴い、やがてそれがかさぶたとなり、さらにシミのようになって消えていきます。主に、発疹よりも痛みが数日先に出現します。痛みは「ピリピリ」、あるいは「ズキズキ」と感じる場合が多く、また時にはかゆいと感じるときもあります。

原因は水ぼうそうのウイルスです。子供の頃にかかった水ぼうそうは、いったんは治りますが、実は、ウイルスは体内に残ります(潜伏)。その潜伏場所は体の表面の神経の細胞です。ほとんどの人が子供の

頃に水ぼうそうにかかりますので、誰でもこの病気にかかる可能性があると言えます。この潜伏しているウイルスが、持病や免疫を抑える治療などをきっかけに再び急激に増えてしまうと、帯状疱疹になってしまうのです。持病がなくても、ストレスや疲労などでも起きることがあります。治療はウイルスをおさえる内服薬が中心です。珍しい病気ではなく、初期の治療方法も確立しているので、そうかな?と思ったときは、かかりつけ医か皮膚科を受診することをおすすめします。目の周りにできたときには眼科も受診する必要があります。

ただし、発疹が治まっても痛みが持続してしまうことがあります。ウイルスが増えて炎症を起こす場所が痛みそのものを感じる神経細胞だからです。その時には神経の痛み(まひ)に効く薬などで治療をつづけることとなります。稀ではありますが、痛みで眠れない、など日常生活に支障をきたすような場合にはペインクリニックなどより専門的な医療機関の受診が必要となります。

【提供：(一社)橘川北本伊奈地区医師会】