

# 火災予防条例が改正されました

消防本部消防業務課 ☎ 722-8115

8月1日から祭礼、花火大会、自治会やPTAの行事等火気を使用し、多くの人が集まる催しについては、①消火器の準備②消火器を使用する露店等の開設届が必要となります。

なお、50店舗以上の大規模な催しについては、火災予防上必要な業務計画書の作成が必要となり、同計画書が遵守されない場合は、罰則が適用される場合があります。



## 住宅用火災警報器アンケート調査結果

この調査は平成20年6月1日からすべての住宅に住宅用火災警報器の設置が義務化されたことに伴い、住宅用火災警報器の設置状況を把握して、今後の住宅防火対策に活かすために実施したもので、今回で5回目となります。

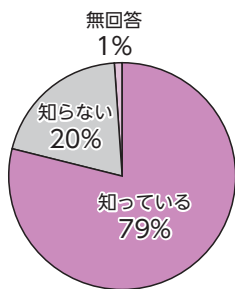
調査対象1,000人の方のうち485人の方から回答をいただきました。ご協力ありがとうございました。結果はつぎのとおりです。

調査期間 5月7日～5月20日

調査対象 住民基本台帳から無作為抽出で選定した町内在住1,000人（世帯）

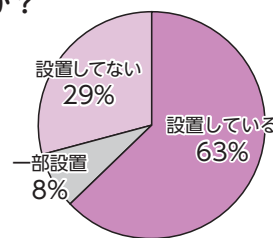
**問1** 伊奈町では、平成20年6月1日から全ての住宅に住宅用火災警報器の設置が義務づけられていますがご存知ですか？

- 1 知っている 385人
- 2 知らない 96人
- 3 無回答 4人



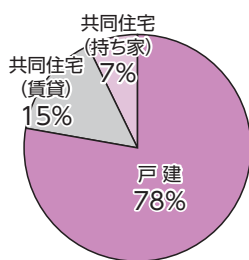
**問3** 義務となる場所（寝室・階段〔2階以上の階に寝室がある場合〕）に住宅用火災警報器または自動火災報知設備を設置していますか？

- 1 設置している 307人
- 2 一部設置している 38人
- 3 設置していない 140人



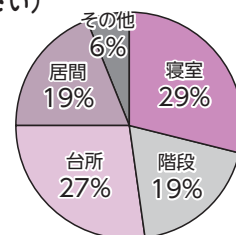
**問2** お住まいはどのような建物ですか？

- 1 戸建 378人
- 2 共同住宅(賃貸) 74人
- 3 共同住宅(持ち家) 33人



**問4** 問3で1または2と答えられた方にお聞きます。住宅用火災警報器または自動火災報知設備はどこに取り付けていますか？（取り付けている場所すべてに○をつけてください）

- 1 寝室 250人
- 2 階段 161人
- 3 台所 236人
- 4 居間 162人
- 5 その他 50人



これらの結果を踏まえ、引き続き住宅防火の推進と住宅用火災警報器の設置促進に取り組んでいきたいと考えています。なお、消防本部では設置に関する相談を受け付けています。お気軽にお問い合わせください。

消防本部消防業務課 ☎ 722-8115

# 特定健康診査を 早めに受けましょう

毎年1回の受診を習慣づけ、生活習慣病を予防しましょう

☎ 保険医療課国民健康保険係 2172

**実施期間** 9月30日(火)まで実施中 **費用** 無料

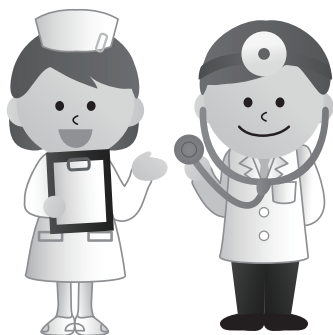
**申込方法** 下記医療機関に直接お申し込みください。

※伊奈町国民健康保険以外の健康保険等に加入している方は、ご自分が加入している健康保険組合等に受診方法をご確認ください。

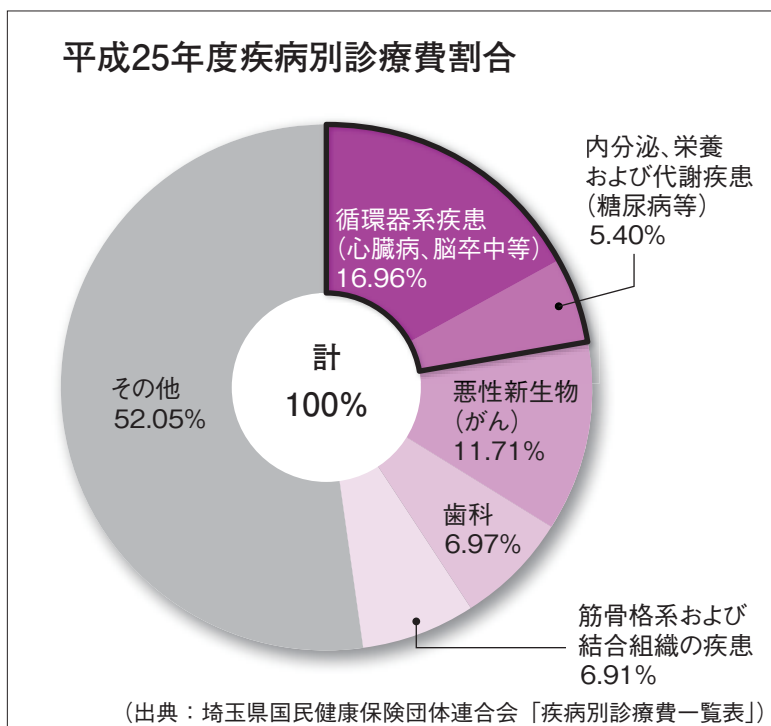
※例年9月は、どの医療機関も大変込み合いますので早めに受診しましょう。

伊奈町国民健康保険加入の方の疾病別診療費割合をみると循環器系疾患、内分泌、栄養および代謝疾患が全体の約4分の1を占めています。(右表参照)

これらの疾患には、動脈硬化をもたらす「高血圧症」「脂質異常症」「糖尿病」などの生活習慣病が含まれています。



平成25年度疾病別診療費割合



生活習慣病は、自覚症状のないまま進行します。30年、40年経ってある日突然、心筋梗塞や脳梗塞などを引き起こし、取り返しのつかないことになりかねません。

町で実施している特定健康診査は、生活習慣病を発見することができ、日々の生活習慣を見直す機会になります。特定健康診査を受けた結果により、特定保健指導も受けることができますので、40歳を迎えたらぜひご自身の健康チェックをしましょう。

## 実施医療機関一覧 (50音順)

医療機関名	電話番号
石くぼ医院	872-6121
伊奈中央病院	721-3022
伊奈病院健康管理センター	723-6071
今成医院	723-8280
内田クリニック	728-9296
尾崎内科クリニック	720-1701

医療機関名	電話番号
金崎内科医院	728-8550
木村クリニック	723-8884
希望(のぞみ)病院	723-0855
みやうち内科・消化器内科クリニック	783-3751
世沢整形外科	723-9191

※受診時間は、各医療機関の診察時間内となります。