

♥成人保健 毎日の健康のために

会場 保健センター

名称	実施日	内容・対象・持ち物	受付時間	備考
健康相談	3/14(水) 4/18(水)	内 保健師・栄養士による血圧測定・検尿・栄養相談等 対 町民の方 持 健康手帳(初めてのの方は、当日交付)	10:00 ~11:00	申 当日、直接会場へ
こころの健康相談	3/28(水)	内 専門の相談員が家族関係や職場での悩みなど、さまざまな相談に応じます 対 町民の方	予約制	相談時間については、お問い合わせください。

+休日当番医

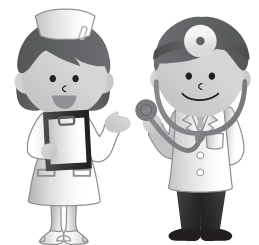
診療時間 9時~17時

月日	医療機関名(所在地)	診療種類	電話番号
3/4 (日)	伊奈病院(伊奈町)	内・外	721-3692
	豊田医院(桶川市)	内・小・胃・循	728-2377
	さくらこどもとおとな診療所(北本市)	内・循・小	048-591-2088
3/11 (日)	鳥山こどもクリニック(伊奈町)	小	723-5557
	埼玉県中央病院(桶川市)	内・外	776-0022
	きたもと脳神経外科クリニック(北本市)	脳	048-592-8808
3/18 (日)	伊奈病院(伊奈町)	内・外	721-3692
	桶川中央クリニック(桶川市)	内・小・消内	786-6628
	鈴木医院(北本市)	内・小	048-592-1313
3/21 (祝)	しらすき眼科医院(伊奈町)	眼	792-0249
	埼玉県中央病院(桶川市)	内・外	776-0022
	大久保医院(北本市)	内	048-591-8171
3/25 (日)	尾崎内科クリニック(伊奈町)	内・小	720-1701
	埼玉県中央病院(桶川市)	内・外	776-0022
	よしだ整形外科内科(北本市)	整・内・リハ・皮・リウ	048-590-5720
4/1 (日)	伊奈 ent クリニック(伊奈町)	耳・アレ	724-1133
	埼玉県中央病院(桶川市)	内・外	776-0022
	ひらお内科クリニック(北本市)	内・心内・神内	048-592-8861

※受診の際は、一度各病院にお問い合わせください。

※桶川北本伊奈地区で広域的に実施しています。

※広報掲載の後、当番医の変更が生じる場合もあります。各新聞の埼玉版休日当番医欄も参照のうえ、お出かけください。



埼玉県の救急電話相談

大人や子どもの急な病気・けがに看護師が電話で相談に対応すると共に、医療機関のご案内をします。

相談時間 24時間365日

電話番号 #7119 (NTTのプッシュ回線、携帯電話をご利用の場合) または
048-824-4199 (ダイヤル回線・IP電話・PHSをご利用の場合)

※従来同様、#8000・#7000からも電話をかけられます。

・埼玉県救急医療情報センター (#7000)

お近くの診療可能な医療機関(精神科・歯科を除く)のご案内をします。

・緊急医療機関案内

緊急に受診が必要なときなどに受診可能な医療機関を24時間案内します。このほか伊奈町消防本部・署☎722-8111でも休日・夜間に診療の受けられる病院の問い合わせに応じます。

・埼玉県医療機能情報提供システム

医療機関や薬局の情報を検索できます。対応可能な疾患や手術実績もわかります。(埼玉県医療機能情報提供システムで検索)

休日の 歯科当番医

北足立歯科医師会

休日診療所

住所 鴻巣市赤見台

1-15-23

☎048-

596-0275

診療時間

9時30分~12時30分



今月の無料相談・上尾警察署からのお知らせ

特集

まちのタイムライン

ちょっと気になるまちの人

子育て・健康・相談

まちからのお知らせ

まちの話題

弁護士による法律相談 住民相談室②213

①とき 9日(第2金曜) 13:00~15:30
 受付 役場2階住民相談室
 ※事前の電話予約(5名先着順)が必要です。
 ②とき 23日(第4金曜) 13:30~16:30
 受付 役場2階住民相談室
 ※事前の電話予約(6名先着順)が必要です。
 弁護士が契約、相続、交通事故の損害賠償、訴訟の手続きなどの相談に応じます。

行政相談 住民相談室②213

とき 20日(第3火曜) 10:00~12:00
 受付 役場2階住民相談室
 行政相談委員が行政の業務に関する要望や苦情などの相談に応じます。

行政書士相談 住民相談室②213

とき 14日(第2水曜) 13:00~16:00
 受付 役場2階住民相談室
 行政書士が会社設立、農地転用、各種許認可、相続、成年後見などの手続きの相談に応じます。

住宅リフォーム相談 住民相談室②213

建築士が住宅リフォーム対策についての相談に応じます。
 ※事前の電話予約が必要です。

暴力団被害相談 生活安全課②284

とき 13日(第2火曜) 13:00~16:00
 ところ 役場内会議室
 上尾警察署員が暴力団員等による不当な行為で困っている方の相談に応じます。※事前の電話予約が必要です。

消費生活相談 産業振興課②234

とき 毎週月~木曜(祝日除く)
 10:00~12:00、13:00~15:00
 ところ 役場2階第8会議室
 消費生活相談員が消費者契約トラブル等の相談に応じます。

女性相談 人権推進課②241

とき 15日(木)・28日(水) 10:00~12:00、13:00~14:00
 ところ 役場会議室
 女性相談員が、女性の抱えるさまざまな悩みや不安等の相談に応じます。※予約優先

人権相談 人権推進課②241

とき 14日(第2水曜) 9:00~12:00
 ところ 役場3階第1会議室
 人権擁護委員が、生活上のトラブルやめごと、さまざまな悩み等の相談に応じます。

暮らしの相談 福祉課②125

とき 9日(第2金曜) 9:00~12:00
 ところ 役場2階第8会議室
 埼玉県から委託された専門の相談支援員が経済的困りごとや就職活動支援等の相談に応じます。

児童相談 伊奈町子育て支援センター 内宿台5-214-3番728-3482

とき 16日(金) 10:00~15:00
 ところ 伊奈町子育て支援センター
 相談員が、子どものしつけや生活についての相談に応じます。

結婚相談 社会福祉協議会 小室5049-1番722-9990

とき 18日(日) 9:30~11:30
 ところ ふれあい福祉センター相談室兼点訳室
 相談員が結婚を希望する方の相談に応じます。

心配ごと相談 社会福祉協議会②722-9990

とき 14・28日(第2・4水曜) 9:00~12:00
 ところ ふれあい福祉センター相談室
 民生委員・児童委員が、生活上の迷い、困りごとの相談に応じます。

創業相談 伊奈町商工会 小室9454-1番722-3751

とき 8:30~17:15(土日祝日休)
 ところ 伊奈町商工会館
 これから開業・独立を検討している方や将来起業(創業)しようとお考えの方の相談に応じます。

振り込め詐欺 緊急対策

上尾警察署管内(平成30年1月)

発生状況 **5件 約199万円**

※上尾警察署調べ被害件数・金額は暫定数

振り込め詐欺の撲滅をめざして!

あなたを騙す振り込め詐欺の3大キーワード

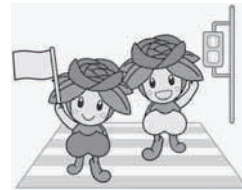
- 会話の中でこの言葉が出たら要注意!
- ▶ 携帯の番号が変わったよ
- ▶ 風邪をひいて声が変わったよ
- ▶ また後で連絡するから。携帯番号は…

「おかしい?」と思ったら「110番通報」または上尾警察署(☎048-773-0110)に通報しましょう。



上尾警察署・上尾地方防犯協会

新入学児の交通事故防止



新入学の時期を迎え、子どもたちの行動範囲も大きく広がります。この時期は、特に交通事故に注意が必要です。子どもは一つのことになると、周りに注意が向けられないという特徴があるからです。

保護者の方は、一緒に通学路を歩き、子どもの目線になって具体的に確認の仕方を教えてあげましょう。 ☎ 上尾警察署 ☎ 773-0110

1月中の町内交通事故

発生件数	107件
人身事故	12件
物損事故	95件
死者	0人
負傷者	13人

平成30年 交通安全年間スローガン(こども部門)
自転車は 車といっしょ 左側