

問 健康増進課（保健センター） ☎720-5000

「伊奈町保健事業のお知らせ」と併せてご覧ください。

内：内容 対：対象 定：定員 持：持ち物 費：費用 申：申込み

♥ 予防接種

費 無料

- 各種予防接種については、「伊奈町保健事業のお知らせ」または町ホームページでご確認ください。
- 転入等で予診票をお持ちでない方は、必ず母子健康手帳を持参のうえ、健康増進課（保健センター）までお越しください。
- 予防接種の際は、保護者の同伴が必要となります。特別な理由で同伴できない場合は委任状が必要となりますので、健康増進課（保健センター）までお越しください。

♥ 母子保健 お母さんと赤ちゃんの健康のために

場 保健センター

名 称	実施日	内容・対象・持ち物	受付時間	備考
乳 児 健 康 診 査	7/13(金)	対平成30年3月生	13:10 ~13:50	申当日、直接会場へ 整理番号札は12:30から保健センター側入口にお出しします。なお、対象児には個別通知します。
	8/10(金)	対平成30年4月生		
1歳6か月児健康診査	7/20(金)	対平成28年12月生	13:10 ~13:50	申当日、直接会場へ 整理番号札は12:30から保健センター側入口にお出しします。なお、対象児には個別通知します。
	8/24(金)	対平成29年1月生		
3歳児健康診査	7/3(火)	対平成27年2月生	9:30 ~10:30	申当日、直接会場へ
	8/7(火)	対平成27年3月生		
乳 児 相 談	7/13(金) 8/10(金)	対1歳未満 内身体計測・育児全般の相談 持母子手帳・おむつ・バスタオル	9:30 ~10:30	申当日、直接会場へ
育 児 相 談	7/20(金) 8/24(金)	対1歳以上就学前 内身体計測・健康・育児・栄養等の相談 持母子手帳・おむつ	9:30 ~10:30	申当日、直接会場へ
幼 児 相 談	7/27(金) 8/31(金)	対発育・発達等の面で気になる方 持母子手帳	予約制	相談時間についてはお問い合わせください。
離乳食講習会	8/21(火)	内栄養士が離乳食の進め方や作り方について実習を交えて指導します。 持母子手帳・筆記用具	9:50 ~10:00	場料理室 申当日、直接会場へ
両 親 学 級	7/24(火)	内赤ちゃんの保育・お風呂の入れ方・妊婦体験等を行います。 対妊娠8~9か月の初妊婦と夫 持母子手帳・筆記用具・タオル・エプロン	13:05 ~13:15	定8組（先着順） 申予約制 ※電話受付可
母 親 学 級	7/4(水) 7/11(水) 7/18(水)	内出産までの健康管理と準備、乳児の保育の指導を3回に分けて行います。 対初産の方 持母子手帳	13:05 ~13:15	申予約制 ※電話受付可
妊婦歯科健診	7/18(水)	内歯科医師による歯科健診を行います。 対妊娠中の方 持母子手帳	13:20 ~13:45	申予約制 ※電話受付可 (母親学級3日目に続けて参加できます。)
フッ素塗布	8/22(水)	対1歳6か月児健診で歯科受診済で就学前の幼児（希望者） 持母子手帳・タオル ※歯の健康手帳をお持ちの方は持参してください。	13:30 ~14:30	費フッ素塗布：1,404円 申当日、直接会場へ ※6か月間隔で塗布します。

小児初期救急当番医

夜間にお子さんの急病・けがなどが発生した場合、桶川・北本・伊奈地区の当番医が診療します。
診療時間 月~土曜日（20時~22時）
※祝日および年末年始は除く
☎ 伊奈町消防本部・署 ☎722-8111

小児救急電話相談

電話番号
・ #8000（NTTのプッシュ回線、携帯電話をご利用の場合）
・ 048-833-7911（IP電話・ひかり電話・ダイヤル回線をご利用の場合）

妊婦歯科健診をぜひお受けください

妊娠中はむし歯や歯周病が悪化しやすくなります。生まれてくるお子様のためにもお母さんのお口の健康が大切です。

☎ 7月18日、9月19日、11月21日、平成31年1月23日、3月20日の各水曜日13時20分~13時45分

※詳しくは上記の表をご覧ください。



健康ガイド

♥成人保健 毎日の健康のために

場 保健センター

名称	実施日	内容・対象・持ち物	受付時間	備考
健康相談	7/18(水) 8/22(水)	内 保健師・栄養士による血圧測定・検尿・ 栄養相談等 対 町民の方 持 健康手帳（初めての方は、当日交付）	10:00 ～11:00	申 当日、直接会場へ
こころの健康相談	7/25(水)	内 専門の相談員が家族関係や職場での悩み など、さまざまな相談に応じます。 対 町民の方	予約制	相談時間についてはお問い合わせください。

+ 休日当番医

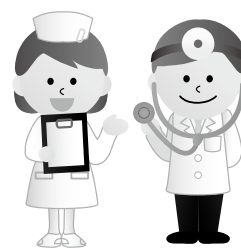
診療時間 9時～17時

月日	医療機関名（所在地）	診療種類	電話番号
7/1 (日)	伊奈病院(伊奈町)	内・外	721-3692
	桶川駅前こどもクリニック(桶川市)	小	789-3222
	北本中央クリニック(北本市)	内・小・循内・消・呼・血内	048-591-2257
7/8 (日)	神崎皮フ科クリニック(桶川市)	皮	778-3911
	埼玉県中央病院(桶川市)	内・外	776-0022
	北本共立診療所(北本市)	内・消・循	048-592-1641
7/15 (日)	桶川西口クリニック(桶川市)	内・外・小	789-5777
	埼玉県中央病院(桶川市)	内・外	776-0022
	北本心ノ診療所(北本市)	心内・精	048-598-7573
7/16 (祝)	伊奈病院(伊奈町)	内・外	721-3692
	小島医院(桶川市)	内・小	771-1212
	鈴木医院(北本市)	内・小	048-592-1313
7/22 (日)	伊奈病院(伊奈町)	内・外	721-3692
	上日出谷榎原整形外科(桶川市)	整・リハ	789-2200
	山田医院(北本市)	内・小	048-593-0353
7/29 (日)	みやうち内科・消化器内科クリニック(伊奈町)	内・消内	783-3751
	埼玉県中央病院(桶川市)	内・外	776-0022
	いなぎentクリニック(北本市)	耳・気・放・形外	048-593-4567
8/5 (日)	伊奈病院(伊奈町)	内・外	721-3692
	埼玉県中央病院(桶川市)	内・外	776-0022
	伊藤クリニック(北本市)	胃・外・内・整・リハ・皮・泌	048-593-5588

※受診の際は、各医療機関にお問い合わせください。

※桶川北本伊奈地区で広域的に実施しています。

※広報掲載の後、当番医の変更が生じる場合もあります。各新聞の埼玉版休日当番医欄も参照のうえ、お出かけください。



埼玉県の救急電話相談

急な病気やけがの際に、家庭での対処方法や医療機関への受診の必要性について、看護師が電話で相談に応じます。

相談時間 24時間365日

電話番号 #7119 (NTTのプッシュ回線、携帯電話をご利用の場合) または
048-824-4199 (ダイヤル回線・IP電話・PHSをご利用の場合)

※従来同様、#8000・#7000からも電話をかけられます。

・埼玉県救急医療情報センター（#7000）

お近くの診療可能な医療機関（精神科・歯科を除く）の案内をします。

・緊急医療機関案内

緊急に受診が必要なときなどに受診可能な医療機関を24時間案内します。このほか伊奈町消防本部・署（☎722-8111）でも休日・夜間に診療の受けられる病院の問い合わせに応じます。

・埼玉県医療機能情報提供システム

医療機関や薬局の情報を検索できます。対応可能な疾患や手術実績もわかります。（埼玉県医療機能情報提供システムで検索）

休日の 歯科当番医

北足立歯科医師会
休日診療所

住所 鴻巣市赤見台
1-15-23

☎048-
596-0275

診療時間
9時30分～12時30分

