

児童館

小室5161 ☎722-9113 開館時間 9時～17時

11月の休館日 5・9・12・19・25・26日

自由参加の幼児教室

- ・各教室は集会室で行います。動きやすい服装でご参加ください。
- ・祝日や春・夏・冬休み期間中は行いません。

あかちゃんサロン

- ☎ 親子のふれあい遊びやママの友だちづくり
- ☎ 毎週木曜日14時～
- ☎ 0歳児と保護者
- ※「ベビーとママのふれあい体操」実施日は行いません。

お遊び広場

- ☎ 親子のふれあい遊びや体操、おはなしなど
- ☎ 毎週火曜日10時30分～
- ☎ 1・2歳児と保護者

わんぱく広場

- ☎ 親子のふれあい遊びや体操、おはなしなど
- ☎ 毎週木曜日11時～
- ☎ 3・4歳児と保護者
- ※11時まで大型遊具で遊べます。

クリスマスキャンドル作り

- ☎ 11月18日(日)10時～11時30分
- ☎ 多目的ホール ☎ 小学生
- ☎ 20名(先着順) ☎ 350円
- ☎ 11月3日(祝)9時から児童館窓口または電話で受付
- ※代理申込みはご遠慮ください。

クリスマス工作教室

- ☎ 11月30日(金)10時30分～11時30分
- ☎ 2歳以上の幼児と保護者
- ☎ 15組(先着順) ☎ 50円
- ☎ 11月16日(金)9時から児童館窓口または電話で受付
- ※代理申込みはご遠慮ください。

親子ピクニック教室

- ☎ 11月16日(金)10時30分～11時30分
- ☎ 多目的ホール
- ☎ 2歳以上の幼児と保護者
- ☎ 20組(先着順)
- ☎ 11月2日(金)9時から児童館窓口または電話で受付
- ※代理申込みや妊娠中の方はご遠慮ください。

総合センタークリスマス会

- ☎ サンタさんと遊んだり、劇団による楽しいパフォーマンスなど
- ☎ 12月16日(日)10時30分～12時
- ☎ 総合センター大ホール
- ☎ 0歳児から中学生(未就学児は保護者同伴)
- ☎ 無料(0歳児から中学生の希望者には300円でプレゼントあり)
- ☎ 11月15日(休)9時から児童館窓口で受付(プレゼント希望者は参加費を添えて)
- ※全席指定(0・1歳児は保護者と同席)
- ※プレゼントはなくなり次第終了

クリスマス会のお手伝いをしてくれる小学3年生以上のボランティアを募集しています。詳しくは児童館へ。

保育所地域交流会

保育所の園庭で、地域の方が自由に遊ぶことができます。※雨天中止

- ☎ 町内在住の就学前の乳幼児とその保護者
- ☎ 南保育所 11月13日(火)、12月11日(火)9時30分～11時
- ☎ 北保育所 11月20日(火)、12月18日(火)9時30分～11時
- ☎ 水分補給の飲み物、着替え、帽子、タオル等

- ☎ 南保育所 ☎722-1855 (小室3114)
- ☎ 北保育所 ☎728-3258 (内宿台5-214-3)
- ※詳しくは各保育所ホームページをご覧ください。

期間中の申請にご協力ください!

平成31年度児童クラブの登録受付

保護者が就労等により昼間家庭にいない小学校就学児童を対象に、放課後等の生活の場を確保し、適切な遊びや指導を行うことにより、児童の健全育成を図ることを目的とした児童クラブを町内の各小学校に設置しています。

受付期間 12月3日(月)～21日(金) (土日を除く)

受付場所 子育て支援課(郵送による受付も可)

申請に必要なもの ①登録申請書②就労証明書等③家庭状況調査書④印鑑

※入室案内や申請書等は11月1日(休)より子育て支援課で配布します。また、町ホームページからもダウンロードできます。

☎ 平成31年度の新小学1～6年生

利用時間 放課後～18時30分まで(土曜日、夏休み等は7時30分～18時30分)

※19時までの延長保育を実施しています。(諸条件あり、要申請)

☎ 子育て支援課 ☎2160

平成31年度

心身障害児通園施設の新規入所申込受付

平成31年4月から心身障害児通園施設に入所を希望される方の申込みを受け付けます。心身障害児通園施設とは、心身に障がいのある未就学児童(2歳児～5歳児)を療育するための通園施設です。

施設所在地

○北保育所内(内宿台5-214-3)「もも」

○ふれあい福祉センター内(小室5049-1)「いちご」

受付期間 11月30日(金)～12月14日(金)

受付場所 子育て支援課窓口

必要書類 ①通園(利用許可)申請書②家庭の状況・生育歴③現在の様子④入園希望調査書⑤障害者手帳等の写しまたは医師等の診断書もしくは意見書

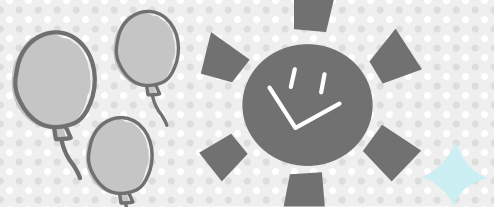
※①～④は様式あり

※入所案内および申込書類は、11月13日(火)から子育て支援課で配布します。

☎ 子育て支援課 ☎2128

子育て応援

すこやかだより



図…内容
 場…場所
 定…定員
 費…費用・参加費
 (記載のないものは無料)
 申…申込み
 問…問合せ
 回…日時
 対…対象
 持…持ち物

ご利用ください 子育て支援センター

伊奈町子育て支援センター(北保育所内)

利用日時 月～金曜日 9時30分～12時、13時～16時(土日祝日休)
場 伊奈町子育て支援センター
 (内宿台5-214-3) ☎728-3482

年齢に合わせた遊びや歌を楽しみましょう

0歳児遊び広場

☎ 11月1日(木) 対 0歳児と保護者

1歳児遊び広場

☎ 11月8日(木) 対 1歳児と保護者

2歳以上児遊び広場

☎ 11月15日(木) 対 2歳以上の幼児と保護者
 ※時間はいずれも10時30分～11時

ゆめくる つどいの広場

親子で遊ぶ場所です。※常駐のスタッフがいます。
場 ゆめくる児童室(小室2450-1)
回 月曜日:13時～16時、水・金曜日:9時～12時
 ※祝日は開催していません。

児童相談

☎ 11月16日(金)10時～15時 相談員が、子どものしつけや生活についての相談に応じます。
場 伊奈町子育て支援センター

ピノ保育園(ふれあいひろばおおきな樹)

利用日時 月～金曜日 9時～16時(土日祝日休)
場 ピノ保育園(小室1027-2) ☎720-4152

イベント情報

絵画造形教室

外部の講師による絵画造形教室です。絵の具やクレヨンはもちろんのこと、モールや色画用紙などさまざまな素材を使って製作します。できあがった作品を見て「どこに飾ろうかな」なんて親子の会話も聞こえてくる楽しい教室です。

☎ 11月20日(火)11時～※要事前予約
 対 1歳半～(いすに座って取り組めるお子様)
 費 300円 申 11月1日(木)～

きむら伊奈保育園(らっぴーひろば)

利用日時 月～金曜日 9時30分～13時30分、14時～15時30分(土日祝日休)
場 きむら伊奈保育園(小室6965-1)
 ☎723-3300

イベント情報

お買い物ごっこ

きむら伊奈保育園の年長児がお店屋さん役をしてくれます。お買い物ごっこをしながら年長児とも交流しませんか?

☎ 11月16日(金)10時30分～11時30分(10時20分集合)
 定 20組(先着順)
 申 11月1日(木)から電話または直接来園



カオルキッズランド伊奈園

利用日時 月～金曜日 10時～16時(土日祝日休)
場 カオルキッズランド伊奈園
 (小針新宿523-1) ☎729-2888

イベント情報

クリスマスリースを作ろう

おかあさんの手作りのクリスマスリースを飾ってクリスマスを楽しみませんか?

☎ 11月12日(月)10時30分～
 定 7名
 費 300円(当日集金)
 申 10月29日(月)10時30分～

冬の健康相談

☎ 冬の過ごし方や病気予防策など、お子さんと一緒に楽しめるものも予定しています。
 ☎ 11月19日(月)10時30分～
 申 10月29日(月)10時30分～

このほかにも各子育て支援センターではさまざまな催しがあります。
 詳しくは各施設へお問い合わせください。