

問 健康増進課（保健センター） ☎720-5000

「伊奈町保健事業のお知らせ」と併せてご覧ください。

内：内容 場：場所 対：対象 定：定員 持：持ち物 費：費用 申：申込み

♥ 予防接種

※予防接種でご不明の点は、健康増進課までお問い合わせください。

費 無料

- 各種予防接種については、「伊奈町保健事業のお知らせ」または町ホームページでご確認ください。
- 転入等で予診票をお持ちでない方は、必ず母子健康手帳を持参のうえ、健康増進課(保健センター)までお越しください。
- 予防接種の際は、保護者の同伴が必要となります。特別な理由で同伴できない場合は委任状が必要となりますので、健康増進課(保健センター)までお越しください。

♥ 母子保健

お母さんと赤ちゃんの健康のために

場 保健センター

名 称	実施日	内容・対象・持ち物	受付時間	備考
乳児健康診査	6/14(金)	対平成31年2月生 持母子手帳・質問票(はがき)・バスタオル	13:10 ~13:50	申当日直接会場へ 整理番号札は12:30から保健センター側入口にお出しします。なお、対象児には個別通知します。
	7/12(金)	対平成31年3月生		
1歳6か月児健康診査	6/21(金)	対平成29年11月生 持母子手帳・質問票(はがき)		
	7/19(金)	対平成29年12月生		
3歳児健康診査	6/4(火)	対平成28年1月生 持母子手帳・アンケート用紙・尿		
	7/2(火)	対平成28年2月生		
乳児相談	6/14(金) 7/12(金)	内身体計測・育児全般の相談 対1歳未満 持母子手帳・おむつ・バスタオル	9:30 ~10:30	申当日直接会場へ
育児相談	6/21(金) 7/19(金)	内身体計測・健康・育児・栄養等の相談 対1歳以上就学前 持母子手帳・おむつ		
幼児相談	6/28(金) 7/26(金)	対発育・発達等の面で気になる方 持母子手帳	予約制	相談時間についてはお問い合わせください。
離乳食講習会	6/18(火)	内栄養士が離乳食の進め方や作り方について実習を交えて指導します。 持母子手帳・筆記用具	9:50 ~10:00	場料理室 申当日直接会場へ
フッ素塗布	6/19(水)	対1歳6か月児健診で歯科受診済で就学前の幼児(希望者) 持母子手帳・タオル ※歯の健康手帳をお持ちの方は持参してください。	13:30 ~14:30	費1,404円 申当日直接会場へ ※6か月間隔で塗布します。

埼玉県の救急電話相談・ 緊急医療機関案内

24時間365日

大人や子どもの急な病気・けがに看護師が電話で相談に対応するとともに、お近くの診療可能な医療機関(精神科・歯科を除く)の案内をします。

☎#7119 (NTTのプッシュ回線、携帯電話をご利用の場合)

☎824-4199 (ダイヤル回線・IP電話・PHSをご利用の場合)

※このほか伊奈町消防本部・署☎722-8111でも休日・夜間に診療の受けられる病院の問い合わせに応じます。

埼玉県医療機能情報提供システム 検索

医療機関や薬局の情報を検索できます。対応可能な疾患や手術実績もわかります。

休日の歯科当番医

北足立歯科医師会休日診療所
(鴻巣市赤見台1-15-23)

☎048-596-0275

診療時間 9時30分~12時30分



小児の 急病・けがに

●小児初期救急当番医 (月~土曜日20時~22時、祝日および年末年始は除く)

平日の夜間にお子さんの急病・けがなどが発生した場合、桶川・北本・伊奈地区の当番医が診療します。

☎ 伊奈町消防本部・署☎722-8111

●小児救急電話相談

☎#8000 (NTTのプッシュ回線、携帯電話をご利用の場合)

または☎833-7911 (IP電話・ひかり電話・ダイヤル回線をご利用の場合)

健康ガイド

♥成人保健 毎日の健康のために

場 保健センター

名称	実施日	内容・対象・持ち物	受付時間	備考
健康相談	6/19(水) 7/17(水)	内保健師・栄養士による血圧測定・検尿・ 栄養相談等 対町民の方 持健康手帳（初めての方は当日交付）	10:00 ～11:00	申当日直接会場へ
こころの健康相談	6/26(水)	内専門の相談員が家族関係や職場での悩み など、さまざまな相談に応じます。 対町民の方	予約制	相談時間についてはお問い合わせください。

+休日当番医

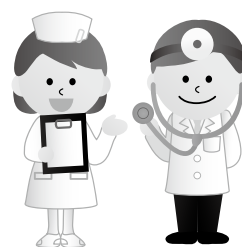
診療時間：9時～17時

月日	医療機関名（所在地）	診療種類	電話番号
6/2 (日)	みなみのメディカルクリニック(伊奈町)	内・消内	720-0033
	埼玉県中央病院(桶川市)	内・外	776-0022
	北本駅東口クリニック(北本市)	内・呼内・皮・循内・糖内	048-593-0311
6/9 (日)	内田クリニック(伊奈町)	外・内・整	728-9296
	埼玉県中央病院(桶川市)	内・外	776-0022
	北本第一クリニック(北本市)	内・胃	048-591-7622
6/16 (日)	伊奈病院(伊奈町)	内・外	721-3692
	川田谷クリニック(桶川市)	外・内・胃・皮・リハ	787-2531
	鈴木医院(北本市)	内・小	048-592-1313
6/23 (日)	金崎内科医院(伊奈町)	内・糖尿病内・小	728-8550
	埼玉県中央病院(桶川市)	内・外	776-0022
	北本心ノ診療所(北本市)	心内・精	048-598-7573
6/30 (日)	埼玉県中央病院(桶川市)	内・外	776-0022
	かばやま眼科医院(桶川市)	眼	786-0121
	いなぎentクリニック(北本市)	耳・気・放・形外	048-593-4567
7/7 (日)	伊奈病院(伊奈町)	内・外	721-3692
	栗原クリニック(桶川市)	内・循・小	786-2168
	北本共済病院(北本市)	内・消・胃・外・整・泌	048-591-7111

※受診の際は各医療機関にお問い合わせください。

※桶川北本伊奈地区で広域的に実施しています。

※広報掲載の後、当番医の変更が生じる場合もあります。各新聞の埼玉版休日当番医欄も参照のうえ、お出かけください。



風しん予防の意義

平成30年は、2,917例の風しんの報告がありました。また、平成30年下半期から急激な増加傾向にあります。患者の多くは30～50代の男性で、都市圏を中心に報告されています。妊娠中の女性（特に妊娠20週頃まで）が風しんに感染すると、先天性風しん症候群の子どもが生まれてくる可能性があるため、注意が必要です。先天性風しん症候群は生まれつきの心臓病、白内障、難聴、発育発達の遅れなどが主な症状です。予防できる病気ですので早期の対策が必要となります。厚生労働省はこれまで風しんの定期接種をうける機会がなかった昭和37年4月2日から昭和54年4月1日までの間に生まれた男性に対して、抗体検査をした上で予防接種を行うこととなりました。対象となる男性は市区町村により送付されるクーポン券を使用

すれば、原則無料で抗体検査及び定期接種を受けられるようになります。3カ年の計画で段階的に実施されるので、今年度は昭和47年4月2日から昭和54年4月1日生まれの男性がおもな対象です。詳しくは保健センターに問い合わせてください。平成26年から先天性風しん症候群の子ども^{しょうこうぐん}の報告はありませんでしたが、今年になり埼玉県で一例の報告がありました。女性だけが風疹の予防接種を受ければよいと思われませんが、予防接種をしても十分な免疫が得られなかったり、ご家族が風疹を発症すると濃厚接触となり感染が成立してしまう可能性があります。これらの理由から男性の予防接種が必要となります。積極的な抗体検査や予防接種をすることをお勧めします。尚、昭和54年4月2日以降に生まれた方で風しんの予防接種を受け忘れた場合も抗体検査をすることをお勧めします。

（提供：（一社）桶川北本伊奈地区医師会）