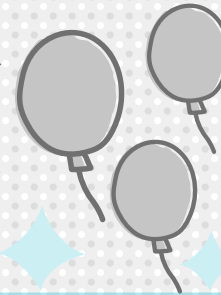


だより



- 内…内容
 - 場…場所
 - 定…定員
 - 費…費用・参加費
 - 申…申込み
 - 日…日時
 - 対…対象
 - 持…持ち物
 - 関…問合せ
- (記載のないものは無料)

就学時健康診断を実施します

来春小学校への入学を予定しているお子さまに対し、入学前に健康診断を行いますので、通学区の小学校で健康診断を受けてください。9月上旬までに通知を郵送しますので、通知の届かない方はお問い合わせください。

- 日 10月3日(休)南小学校 10月7日(月)小針北小学校
- 10月8日(火)小針小学校 10月11日(金)小室小学校
- 受付時間▶12時30分～12時55分(16時ごろ終了予定)
- 対 平成25年4月2日～平成26年4月1日生まれのお子様
- 健診内容▶内科・歯科・耳鼻科・眼科・視力・聴力等
- 関 学校教育課☎2531

児童館

小室5161 ☎722-9113 開館時間 9時～17時
9月の休館日 2・9・16・17・24・30日

おはなし会

- 内 ボランティアの方による絵本や紙芝居などの読み聞かせ、手遊びなどを行います。
- 日 9月13日(金)10時30分～11時
- 対 幼児と保護者



自由参加の幼児教室

- 各教室は集会室で行います。動きやすい服装でご参加ください。
- 祝日や春・夏・冬休み期間中は行いません。

あかちゃんサロン

- 内 親子のふれあい遊びやママの友だちづくり
- 日 毎週木曜日14時～
- 対 0歳児と保護者
- ※「ベビーとママのふれあい体操」実施日は行いません。

お遊び広場

- 内 親子のふれあい遊びや体操、おはなしなど
- 日 毎週火曜日10時30分～
- 対 1・2歳児と保護者

わんぱく広場

- 内 親子のふれあい遊びや体操、おはなしなど
- 日 毎週木曜日11時～
- 対 2～4歳児と保護者
- ※11時まで大型遊具で遊べます。

※2歳のお子さんは、成長に合わせてどちらかにご参加ください。

ベビーとママのふれあい体操

- 日 9月19日(休)14時～15時
- 対 3～12か月の赤ちゃん和妈妈
- 定 15組(先着順) 費 100円
- 申 9月5日(休)9時から児童館窓口または電話で受付
- ※代理申込みや赤ちゃんの兄弟を連れての参加はご遠慮ください。

親子英語教室

- 日 9月20日(金)
- 10時30分～11時15分
- 対 2歳以上の幼児と保護者
- 定 16組(先着順)
- 申 9月6日(金)9時から児童館窓口または電話で受付
- ※代理申込みはご遠慮ください。

幼児工作教室

- レターラックをつくろう!
- 日 9月27日(金)
 - 10時30分～11時30分
 - 対 2歳以上の幼児と保護者
 - 定 15組(先着順) 費 50円
 - 申 9月13日(金)9時から児童館窓口または電話で受付
 - ※代理申込みはご遠慮ください。

親子いもほり会

- 日 10月26日(土)10時～11時※雨天の場合は27日(日)
- 場 小室地内の畑(小室2732-1)※現地集合
- 対 2歳～小学生と保護者
- 費 4株1セットで250円(1家庭2セットまで)
- 申 9月21日(土)9時から参加費を添えて児童館窓口で受付(先着順)
- ※掘る場所は申込順となります。



子育て 応援

すこやか

保育所地域交流会

保育所の園庭で、地域の方が自由に遊ぶことができます。※雨天中止

- ☐ 南保育所 9月10日(火)、10月8日(火)9時30分～11時
- ☐ 北保育所 9月17日(火)、10月15日(火)9時30分～11時
- ☑ 町内在住の就学前の乳幼児とその保護者
- ☑ 水分補給の飲み物、着替え、帽子、タオル等

- ☎ 南保育所 ☎722-1855 (小室3114)
- ☎ 北保育所 ☎728-3258 (内宿台5-214-3)
- ※詳しくは各保育所ホームページをご覧ください。

ご利用ください

子育て支援センター

伊奈町子育て支援センター(北保育所内)

利用日時 月～金曜日、第2土曜日9時30分～12時、13時～16時(第2土曜日以外の土日祝日休)
☎ 伊奈町子育て支援センター
 (内宿台5-214-3) ☎728-3482

年齢に合わせた遊びや歌を楽しみましょう

0歳児遊び広場

☐ 9月5日(木) ☑ 0歳児と保護者

1歳児遊び広場

☐ 9月12日(木) ☑ 1歳児と保護者

2歳以上児遊び広場

☐ 9月19日(木) ☑ 2歳以上の幼児と保護者
 ※時間はいずれも10時30分～11時

ゆめくる つどいの広場

親子で遊ぶ場所です。※常駐のスタッフがいます。
 ☐ 月曜日:13時～16時、水・金曜日:9時～12時
 ※祝日は開催していません。
 ☎ ゆめくる児童室(小室2450-1)

児童相談

☐ 9月20日(金)10時～15時

☎ 伊奈町子育て支援センター

相談員が、子どものしつけや生活についての相談に応じます。

きむら伊奈保育園(らっぴーひろば)

利用日時 月～金曜日9時30分～13時30分、14時～15時30分(土日祝日休)
☎ きむら伊奈保育園(小室6965-1)
 ☎723-3300

イベント情報

敬老の日のプレゼントを作ろう

大好きなおじいちゃん、おばあちゃんに「ありがとう」の気持ちをこめてステキなプレゼントを作りましょう!
 ☐ 9月10日(火)・12日(木)・13日(金)10時30分～11時30分

カオルキッズランド伊奈園

利用日時 月～金曜日10時～16時(土日祝日休)
☎ カオルキッズランド伊奈園
 (小針新宿523-1) ☎729-2888

イベント情報

給食試食会

☐ 9月10日(火)・11日(水)12時～
 ☑ 各回6組 ☎ 400円
 ※アレルギーには対応していません。
 (詳しくはお問い合わせください。)

手作り広場(mama会)

ペットボトルキャップを使って小物を作りながら、お母さん同士のお話をしませんか?
 ☐ 9月19日(木)10時30分～ ☑ 10名
 ☎ 窓口または電話で受付(要事前予約)

ピノ保育園(ふれあいひろばおおきな樹)

利用日時 月～金曜日9時～16時(土日祝日休)
☎ ピノ保育園(小室1027-2)
 ☎720-4152

イベント情報

親子体操

男の子2人のママ、小野先生による体操教室!
 親子で運動遊びをする楽しさや、おうちでもできるストレッチ、ママヨガなどを教えます。
 はいはい・よちよちのお子さんでも参加できますので、ぜひ参加してみてくださいね!
 ☐ 9月10日(火)10時30分～
 ☑ 18組※要事前予約 ☎ 9月2日(月)から受付

このほかにも各子育て支援センターではさまざまな催しがあります。
 詳しくは各施設へお問い合わせください。