

## 問 健康増進課（保健センター） ☎720-5000

「伊奈町保健事業のお知らせ」と併せてご覧ください。

内：内容 場：場所 対：対象 定：定員 持：持ち物 費：費用 申：申込み

### ♥ 予防接種

※予防接種でご不明の点は、健康増進課までお問い合わせください。

費 無料

- 各種予防接種については、「伊奈町保健事業のお知らせ」または町ホームページでご確認ください。
- 転入等で予診票をお持ちでない方は、必ず母子健康手帳を持参のうえ、健康増進課（保健センター）までお越しください。
- 予防接種の際は、保護者の同伴が必要となります。特別な理由で同伴できない場合は委任状が必要となりますので、健康増進課（保健センター）までお越しください。

### ♥ 母子保健

お母さんと赤ちゃんの健康のために

場 保健センター

名 称	実施日	内容・対象・持ち物	受付時間	備考	
乳児健康診査	9/13(金)	対 令和元年5月生	13:10 ~13:50	申 当日直接会場へ 整理番号札は12:30から保健センター側入口にお出しします。なお、対象児には個別通知します。	
	10/11(金)	対 令和元年6月生			持 母子手帳・質問票(はがき)・バスタオル
1歳6か月児健康診査	9/20(金)	対 平成30年2月生			持 母子手帳・質問票(はがき)
	10/18(金)	対 平成30年3月生			
3歳児健康診査	9/3(火)	対 平成28年4月生			持 母子手帳・アンケート用紙・尿
	10/1(火)	対 平成28年5月生			
乳児相談	9/13(金) 10/11(金)	内 身体計測・育児全般の相談 対 1歳未満 持 母子手帳・おむつ・バスタオル	9:30 ~10:30	申 当日直接会場へ	
育児相談	9/20(金) 10/18(金)	内 身体計測・健康・育児・栄養等の相談 対 1歳以上就学前 持 母子手帳・おむつ			
幼児相談	9/27(金) 10/25(金)	対 発育・発達等の面で気になる方 持 母子手帳	予約制	相談時間についてはお問い合わせください。	
離乳食講習会	10/15(火)	内 栄養士が離乳食の進め方や作り方について実習を交えて指導します。 持 母子手帳・筆記用具	9:50 ~10:00	場 料理室 申 当日直接会場へ	
フッ素塗布	10/16(水)	対 1歳6か月児健診で歯科受診済の就学前の幼児(希望者) 持 母子手帳・タオル ※歯の健康手帳をお持ちの方は持参してください。	13:30 ~14:30	費 1,404円 申 当日直接会場へ ※6か月間隔で塗布します。	
母親学級	9/4(水) 9/11(水) 9/18(水)	内 出産までの健康管理と準備、乳児の保育の指導を3回に分けて行います。 対 初産の方 持 母子手帳	13:05 ~13:15	申 予約制	
妊婦歯科健診	9/18(水)	内 歯科医師による歯科健診 対 妊娠中の方 持 母子手帳	13:20 ~13:45	申 予約制(母親学級3日目に続けて参加可)	

## 小児の急病・けがに

●小児初期救急当番医 (月~土曜日20時~22時、祝日および年末年始は除く)

平日の夜間にお子さんの急病・けがなどが発生した場合、桶川・北本・伊奈地区の当番医が診療します。

☎ 伊奈町消防本部・署 ☎722-8111

●小児救急電話相談

☎ #8000 (NTTのプッシュ回線、携帯電話をご利用の場合) または ☎833-7911 (IP電話・ひかり電話・ダイヤル回線をご利用の場合)

## 休日の歯科当番医

北足立歯科医師会休日診療所

(鴻巣市赤見台1-15-23)

☎048-596-0275

診療時間 9時30分~12時30分



# 健康ガイド

## ♥成人保健 毎日の健康のために

場 保健センター

名称	実施日	内容・対象・持ち物	受付時間	備考
健康相談	9/18(水) 10/16(水)	内保健師・栄養士による血圧測定・検尿・ 栄養相談等 対町民の方 持健康手帳（初めての方は当日交付）	10:00 ～11:00	申当日直接会場へ
こころの健康相談	9/25(水)	内専門の相談員が家族関係や職場での悩み など、さまざまな相談に応じます。 対町民の方	予約制	相談時間についてはお問い合わせください。

## + 休日当番医

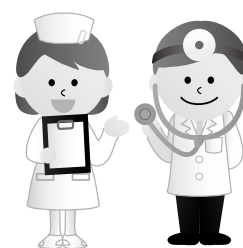
診療時間：9時～17時

月日	医療機関名（所在地）	診療種類	電話番号
9/1 (日)	埼玉県中央病院(桶川市)	内/外	776-0022
	桶川日出谷診療所(桶川市)	脳神経外科	786-7715
	大久保医院(北本市)	内	048-591-8171
9/8 (日)	伊奈中央病院(伊奈町)	内	721-3022
	埼玉県中央病院(桶川市)	内/外	776-0022
	遠井医院(北本市)	内/小/循	048-591-2109
9/15 (日)	伊奈病院(伊奈町)	内/外	721-3692
	大谷記念病院(桶川市)	内	728-2411
	藤倉医院(北本市)	循/外/内	048-592-3045
9/16 (祝)	木村クリニック(伊奈町)	内/心内/脳神/リハ	723-8884
	埼玉県中央病院(桶川市)	内/外	776-0022
	さとうクリニック(北本市)	内/消/小	048-590-5977
9/22 (日)	世沢整形外科(伊奈町)	整/内/リハ	723-9191
	埼玉県中央病院(桶川市)	内/外	776-0022
	二ツ家整形外科(北本市)	整/リハ/リウ/内	048-590-3344
9/23 (祝)	伊奈病院(伊奈町)	内/外	721-3692
	大野整形外科(桶川市)	整/リハ/リウマチ	728-1611
	桃園園北本病院(北本市)	内/消内・外/循内・外/泌/整/リハ/透析/ドック	048-543-1011
9/29 (日)	埼玉県中央病院(桶川市)	内/外	776-0022
	加藤医院(桶川市)	内/循	773-1787
	山崎医院(北本市)	小/内	048-591-2244
10/6 (日)	埼玉県中央病院(桶川市)	内/外	776-0022
	おかべ耳鼻咽喉科医院(桶川市)	耳	772-3492
	本藤整形外科(北本市)	整/リウ/リハ/皮	048-592-7667
10/13 (日)	希望病院(伊奈町)	内/神内/循内/リハ/消内	723-0855
	桶川駅前こどもクリニック(桶川市)	小	789-3222
	さくらこどもとおとな診療所(北本市)	内/循/小	048-591-2088

※受診の際は各医療機関にお問い合わせください。

※桶川北本伊奈地区で広域的に実施しています。

※広報掲載の後、当番医の変更が生じる場合もあります。各新聞の埼玉版休日当番医欄も参照のうえ、お出かけください。



## 埼玉県の 救急電話相談・ 緊急医療機関案内

24時間365日

大人や子どもの急な病気・けがに看護師が電話で相談に対応するとともに、お近くの診療可能な医療機関（精神科・歯科を除く）の案内をします。

☎#7119 (NTTのプッシュ回線、携帯電話をご利用の場合)

☎824-4199 (ダイヤル回線・IP電話・PHSをご利用の場合)

※このほか伊奈町消防本部・署☎722-8111でも休日・夜間に診療の受けられる病院の問い合わせに応じます。

埼玉県医療機能情報提供システム

医療機関や薬局の情報を検索できます。対応可能な疾患や手術実績もわかります。