

児童館

小室5161 ☎722-9113 開館時間 9時～17時

10月の休館日 7・15・21・28日

おはなし会

- ☑ ボランティアの方による絵本や紙芝居などの読み聞かせ、手遊びなどを行います。
- ☑ 10月11日(金)10時30分～ ☑ 幼児と保護者



自由参加の幼児教室

- 各教室は集会室で行います。動きやすい服装でご参加ください。
- 祝日や春・夏・冬休み期間中は行いません。

あかちゃんサロン

- ☑ 親子のふれあい遊びやママの友だちづくり
- ☑ 毎週木曜日14時～
- ☑ 0歳児と保護者
- ※「ベビーとママのふれあい体操」や「ハピママヨガ」実施日は行いません。

お遊び広場

- ☑ 親子のふれあい遊びや体操、おはなしなど
- ☑ 毎週火曜日10時30分～
- ☑ 1・2歳児と保護者

わんぱく広場

- ☑ 親子のふれあい遊びや体操、おはなしなど
- ☑ 毎週木曜日11時～
- ☑ 2～4歳児と保護者
- ※11時まで大型遊具で遊べます。

※2歳のお子さんは、成長に合わせてどちらかにご参加ください。

ハピママヨガ

- ☑ ベビーマッサージとリラックソヨガ
- ☑ 10月17日(木)14時～15時
- ☑ 集会室
- ☑ 3か月～12か月の赤ちゃん和妈妈
- ☑ 15組(先着順)
- ☑ 10月3日(木)9時から児童館窓口または電話受付
- ※代理申込みはご遠慮ください。

ハロウィン工作

- ☑ 10月18日(金)10時30分～11時30分
- ☑ 2歳以上の幼児と保護者
- ☑ 定員 15組(先着順)
- ☑ 定費 50円
- ☑ 10月4日(金)9時から児童館窓口または電話で受付
- ※代理申込みはご遠慮ください。

秋の3歳児教室ひよこ組

- ☑ ふれあい遊び、工作、おはなしなど
- ☑ 11月13日・20日・27日、12月4日の各水曜日10時30分～11時30分(全4回)
- ☑ 平成28年4月2日～平成29年4月1日生まれの幼児と保護者
- ☑ 定員 16組(先着順) ☑ 定費 100円
- ☑ 10月3日(木)9時から窓口で受付
- ※電話申込みや代理申込みはご遠慮ください。

保育所地域交流会

保育所の園庭で、地域の方が自由に遊ぶことができます。※雨天中止

- ☑ 南保育所 10月8日(火)、11月12日(火)9時30分～11時
- ☑ 北保育所 10月15日(火)、11月19日(火)9時30分～11時
- ☑ 町内在住の就学前の乳幼児とその保護者
- ☑ 水分補給の飲み物、着替え、帽子、タオル等

- ☑ 南保育所 ☎722-1855 (小室3114)
- ☑ 北保育所 ☎728-3258 (内宿台5-214-3)
- ※詳しくは各保育所ホームページをご覧ください。

令和2年度 保育施設新規入所申込の受付

令和2年4月から保育施設に入所を希望される方の申込受付を次のとおり行います。申込受付当日、保育士による面接を行いますので、お子様同伴でお越しください。

- ☑ 11月8日(金)・9日(土)・11日(月)9時～15時 ※申込みの先着順で入所の決定を行うことはありません。
- ☑ 役場3階第1会議室

☑ 次のいずれかの理由でお子様の保育を必要とする場合

- 就労月64時間以上(例：1日4時間かつ週4日の就労) ●妊娠、出産 ●保護者の病気、けがまたは障がい ●同居親族(入院等含む)の常時介護または看護 ●災害を受けた世帯で保育ができない場合 ●求職活動中 ●就学

- ☑ 申込書と必要書類を用意のうえ、直接会場にお越しください。令和元年度の入所申込みをした方で、現在入所が保留となっている方も、令和2年度入所に新たに申込が必要となります。申込書類は10月1日(火)から子育て支援課窓口で配布します。なお、町ホームページからもダウンロードできます。

在籍児童の継続入所

現在、認可保育施設に入所されている方は、10月中旬ごろに在籍施設を通じて保育施設利用の意向確認書類(継続、転園希望)をお渡しします。

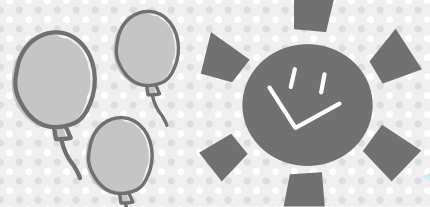
- ☑ 子育て支援課 ☎2128

施設種類	運営	申込対象施設名称	施設所在地	入所対象児童
保育所	公立	北保育所	内宿台5-214-3	生後6か月以上～就学前まで
		南保育所	小室3114	生後8か月以上～就学前まで
	私立	カオルキッズランド伊奈園	小針新宿523-1	生後57日以上～就学前まで
		みちのこ保育園	小室9544-1	
		ピノ保育園	小室1027-2	
認定こども園	伊奈ゆたか保育園	内宿台4-22-2		
	きむら伊奈保育園	小室6965-1		
小規模保育施設	つくしんぼ保育園	大針619-4	生後57日以上～3歳になる年度の末日まで	
	認定こども園 しろがね小室幼稚園 ※	小室3230		
	おれんじ保育園	小室9749		
		おれんじ北保育園	内宿台6-30	
		ドレミナーサリー	学園2-146	

※ 認定こども園とは、幼稚園(教育認定)と保育所機能(保育認定)を併せ持つ施設です。保育認定での利用を希望する場合は、この申込み受付内容に従って申請してください。教育認定での利用を希望する場合は、認定こども園に直接申し込みをしてください。

子育て応援

すこやかだより



図…内容
 場…場所
 定…定員
 費…費用・参加費
 申…申込み
 日…日時
 対…対象
 持…持ち物
 (記載のないものは無料)
 問…問合せ

ご利用ください

子育て支援センター

伊奈町子育て支援センター(北保育所内)

利用日時 月～金曜日、第2土曜日9時30分～12時、
 13時～16時(第2土曜日以外の土日祝日休)
場 伊奈町子育て支援センター
 (内宿台5-214-3) ☎728-3482

年齢に合わせた遊びや歌を楽しみましょう

0歳児遊び広場

日 10月3日(木) 図 0歳児と保護者

1歳児遊び広場

日 10月10日(木) 図 1歳児と保護者

2歳以上児遊び広場

日 10月17日(木) 図 2歳以上の幼児と保護者
 ※時間はいずれも10時30分～11時

ゆめくる つどいの広場

親子で遊ぶ場所です。※常駐のスタッフがいます。

日 月曜日:13時～16時、水・金曜日:9時～12時
 ※祝日は開催していません。

場 ゆめくる児童室(小室2450-1)

児童相談

日 10月18日(金)10時～15時
 場 伊奈町子育て支援センター
 相談員が、子どものしつけや生活についての相談に応じます。

きむら伊奈保育園(らっぴーひろば)

利用日時 月～金曜日9時30分～13時30分、14時～15時30分(土日祝日休)
場 きむら伊奈保育園(小室6965-1)
 ☎723-3300

イベント情報

作って飾ろう!ハロウィンリース

親子で製作を楽しみませんか?

日 2歳児 10月15日(火)
 1歳児 10月17日(木)
 0歳児 10月18日(金)
 いずれも10時30分～11時30分

カオルキッズランド伊奈園

利用日時 月～金曜日10時～16時(土日祝日休)
場 カオルキッズランド伊奈園
 (小針新宿523-1) ☎729-2888

イベント情報

手作り広場(mama会)

ハロウィングッズを作りお部屋を飾りませんか?

日 10月17日(木)10時30分～
 図 お母さん(お子様は保育士と遊びます)
 定 10名(要事前申込)
 費 250円

英語リトミック

日 10月18日(金)10時45分～
 図 2歳以上
 定 15組(兄弟姉妹も参加される場合は申込時にお伝えください。)
 申 9月30日(月)から受付

ピノ保育園(ふれあいひろばおおきな樹)

利用日時 月～金曜日9時～16時(土日祝日休)
場 ピノ保育園(小室1027-2)
 ☎720-4152

イベント情報

吹奏楽コンサート

子どもたちのよく知っている曲がたくさん演奏されます♪

芸術の秋!音楽の秋!すてきな音楽を親子一緒にピノで楽しみませんか♪

日 10月25日(金)10時～
 場 ピノ保育園園庭(雨天時はホール)
 定 12組
 申 10月1日(火)から受付

このほかにも各子育て支援センターではさまざまな催しがあります。
 詳しくは各施設へお問い合わせください。