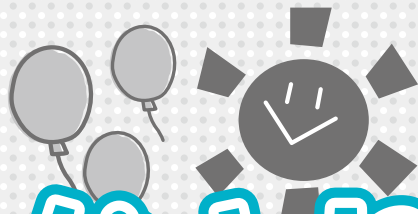


# 子育て応援

# すこやかだより



- ☎…内容
- ☎…日時
- ☎…場所
- ☎…対象
- ☎…定員
- ☎…持ち物
- ☎…費用・参加費  
(記載のないものは無料)
- ☎…申込み
- ☎…問合せ

## 児童館

小室5161 ☎722-9113 開館時間 9時～17時

11月の休館日 5・8・11・18・24・25日

### 自由参加の幼児教室

- 各教室は集会室で行います。動きやすい服装でご参加ください。
- 祝日や春・夏・冬休み期間中は行いません。

#### あかちゃんサロン

- ☎ 親子のふれあい遊びやママの友だちづくり
- ☎ 毎週木曜日14時～
- ☎ 0歳児と保護者
- ※「ベビーとママのふれあい体操」や「ハピママヨガ」の実施日は行いません。

#### お遊び広場

- ☎ 親子のふれあい遊びや体操、おはなしなど
- ☎ 毎週火曜日10時30分～
- ☎ 1・2歳児と保護者

#### わんぱく広場

- ☎ 親子のふれあい遊びや体操、おはなしなど
- ☎ 毎週木曜日11時～
- ☎ 2～4歳児と保護者
- ※11時まで大型遊具で遊べます。

※2歳のお子さんは、成長に合わせてどちらかにご参加ください。

### ハピママヨガ

- ☎ ベビーマッサージとリラックスヨガ
- ☎ 11月21日(木)14時～15時
- ☎ 3か月～12か月の赤ちゃん和妈妈
- ☎ 15組(先着順)
- ☎ 11月7日(木)9時から児童館窓口または電話で受付
- ※代理申込みや赤ちゃんの兄弟を連れての参加はご遠慮ください。

### クリスマス工作

- ☎ 11月29日(金)10時30分～11時30分
- ☎ 2歳以上の幼児と保護者
- ☎ 15組(先着順) 費 50円
- ☎ 11月15日(金)9時から児童館窓口または電話で受付
- ※代理申込みはご遠慮ください。

### ベビーとママのふれあい体操

- ☎ 12月12日(木)14時～15時
- ☎ 3～12か月の赤ちゃん和妈妈
- ☎ 15組(先着順) 費 100円
- ☎ 11月28日(木)9時から児童館窓口または電話で受付
- ※代理申込みや赤ちゃんの兄弟を連れての参加はご遠慮ください。

### 総合センタークリスマス会

- ☎ サンタさんと遊んだり、劇団による楽しいパフォーマンスなど
- ☎ 12月15日(日)10時30分～12時 場 総合センター大ホール
- ☎ 0歳児から中学生(未就学児は保護者同伴)
- ☎ 無料(プレゼント希望の場合は1人につき300円)
- ☎ 11月16日(出)9時から児童館窓口で受付(プレゼント希望者は代金を添えて)
- ※全席指定(0歳児は保護者と同席)
- ※プレゼントはなくなり次第終了

### 冬の2歳児教室うさぎ組

- ☎ ふれあい遊び、工作、リトミック、おはなしなど
- ☎ 令和2年1月8日・15日・22日・29日、2月5日の各水曜日10時30分～11時10分(全5回)
- ☎ 平成29年4月2日～平成30年4月1日生まれの幼児と保護者
- ☎ 16組(先着順) 費 100円
- ☎ 11月12日(火)9時から児童館窓口で受付
- ※電話申込みや代理申込みはご遠慮ください。

### 保育所地域交流会

保育所の園庭で、地域の方が自由に遊ぶことができます。※雨天中止

- ☎ 南保育所  
11月12日(火)、12月10日(火)  
9時30分～11時
- ☎ 北保育所  
11月19日(火)、12月17日(火)  
9時30分～11時
- ☎ 町内在住の就学前の乳幼児とその保護者
- ☎ 水分補給の飲み物、着替え、帽子、タオル等
- ☎ 南保育所 ☎722-1855 (小室3114)
- ☎ 北保育所 ☎728-3258 (内宿台5-214-3)
- ※詳しくは各保育所ホームページをご覧ください。

### 令和2年度心身障害児通園施設の新規入所申込み受付

令和2年4月から心身障害児通園施設に入所を希望される方の申込みを受け付けます。心身障害児通園施設とは、心身に障がいのある未就学児童(2歳児～5歳児)を療育するための通園施設です。

#### 施設所在地

- 北保育所内(伊奈町内宿台5-214-3)「もも」
- ふれあい福祉センター内(伊奈町小室5049-1)「いちご」

受付期間 11月29日(金)～12月13日(金)

受付場所 子育て支援課窓口

#### 必要書類

- ①通園(利用許可)申請書 ②家庭の状況・生育歴
- ③現在の様子 ④入園希望調査書
- ⑤障害者手帳等の写しまたは医師等の診断書もしくは意見書
- ※①～④は様式あり
- ※入所案内および申込書類は、11月12日(火)から子育て支援課で配布します。

☎ 子育て支援課 ☎2128

ご利用ください

# 子育て支援センター

## 伊奈町子育て支援センター(北保育所内)

**利用日時** 月～金曜日、第2土曜日9時30分～12時、13時～16時(第2土曜日以外の土日祝日休)

**☎** 伊奈町子育て支援センター  
(内宿台5-214-3) ☎728-3482

年齢に合わせた遊びや歌を楽しみましょう

### 0歳児遊び広場

**☎** 11月7日(休) **☎** 0歳児と保護者

### 1歳児遊び広場

**☎** 11月14日(休) **☎** 1歳児と保護者

### 2歳以上児遊び広場

**☎** 11月21日(休) **☎** 2歳以上の幼児と保護者  
※時間はいずれも10時30分～11時

### ゆめくる つどいの広場

親子で遊ぶ場所です。※常駐のスタッフがいます。

**☎** 月曜日:13時～16時、水・金曜日:9時～12時

※祝日は開催していません。

**☎** ゆめくる児童室(小室2450-1)

### 児童相談

**☎** 11月15日(金)10時～15時  
**☎** 伊奈町子育て支援センター

相談員が、子どものしつけや生活についての相談に応じます。

### 講座「ホット♡タイム」

毎日子育てに忙しいママ、先輩ママから話を聞きたいプレママ。子育ての情報交換をしませんか？

**☎** 11月25日(月)10時～11時30分

**☎** ゆめくる2階会議室

**☎** 1か月健診終了後から就学前までのお子さんを子育て中の保護者、妊婦

**☎** 8名(要事前予約)

**☎** 11月5日(火)9時から受付開始

※1歳から就学前までのお子さん対象の保育サービスあり。

## きむら伊奈保育園(らっぴーひろば)

**利用日時** 月～金曜日9時30分～13時30分、14時～15時30分(土日祝日休)

**☎** きむら伊奈保育園(小室6965-1)  
☎723-3300

### イベント情報

#### すくすくらっぴー子育て

遊びの広場の時間内に行う看護師によるお話です。テーマ以外のことで相談などある方はお気軽にお声がけください。

**☎** ①ぜんそく②やけど③インフルエンザ④RSウィルス

**☎** ①11月8日(金)②15日(金)③22日(金)④28日(休)  
10時30分～11時30分

## カオルキッズランド伊奈園

**利用日時** 月～金曜日10時～16時(土日祝日休)

**☎** カオルキッズランド伊奈園  
(小針新宿523-1) ☎729-2888

### イベント情報

#### からだ元気

冬の過ごし方や病気予防対策等、看護師もいますので、気になることがありましたらご相談ください。お子様と一緒に楽しめるものも予定しています。

**☎** 11月18日(月)10時30分～

#### 英語リトミック

**☎** 11月22日(金)10時45分～

**☎** 2歳以上

**☎** 15組(兄弟姉妹も参加される場合はお申し出ください。)

**☎** 小野寺ちはる先生

## ピノ保育園(ふれあいひろばおおきな樹)

**利用日時** 月～金曜日9時～16時(土日祝日休)

**☎** ピノ保育園(小室1027-2)  
☎720-4152

### イベント情報

#### 絵画造形教室

専門講師による、絵画造形教室です。絵の具やクレヨンはもちろんのこと、モールや色画用紙などさまざまな素材を使って製作します。できあがった作品を見て、「どこに飾ろうかな」なんて親子の会話も聞こえてくる、楽しい教室です。

**☎** 11月19日(火)11時～(10時45分ごろから入室できます)

**☎** 1歳半～(いすに座って取り組めるお子さん)

**☎** 300円

**☎** 11月1日(金)から受付開始(要予約)



このほかにも各子育て支援センターではさまざまな催しがあります。

詳しくは各施設へお問い合わせください。