

問 健康増進課（保健センター） ☎720-5000

「伊奈町保健事業のお知らせ」と併せてご覧ください。

内：内容 対：対象 定：定員 持：持ち物 費：費用 申：申込み

＋ 休日・年始当番医

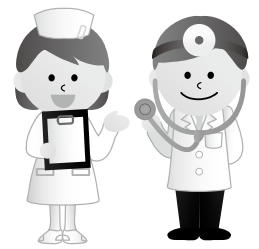
診療時間 9時～17時

月日	医療機関名	所在地	診療種類	電話番号
1/1 (祝)	伊奈病院	伊奈町	内/外	721-3692
	埼玉県中央病院	桶川市	内/外	776-0022
	北本駅東口クリニック	北本市	内/呼内/皮/循内/糖内	048-593-0311
1/2 (木)	伊奈病院	伊奈町	内/外	721-3692
	埼玉県中央病院	桶川市	内/外	776-0022
	桃園園北本病院	北本市	内/消内・外/循内・外/泌/整/リハ/ 透析/ドック	048-543-1011
1/3 (金)	伊奈病院	伊奈町	内/外	721-3692
	埼玉県中央病院	桶川市	内/外	776-0022
	北本第一クリニック	北本市	内/胃	048-591-7622
1/5 (日)	金崎内科医院	伊奈町	内/糖尿病内/小	728-8550
	埼玉県中央病院	桶川市	内/外	776-0022
	伊藤クリニック	北本市	胃/外/内/整/リハ/皮/泌	048-593-5588
1/12 (日)	埼玉県中央病院	桶川市	内/外	776-0022
	かばやま眼科医院	桶川市	眼	786-0121
	さとうクリニック	北本市	内/消/小	048-590-5977
1/13 (祝)	伊奈病院	伊奈町	内/外	721-3692
	桶川K・Nクリニック	桶川市	麻/整	787-7715
	まつざき整形外科リウマチクリニック	北本市	整外/リウ/内	048-540-6463
1/19 (日)	鳥山こどもクリニック	伊奈町	小	723-5557
	埼玉県中央病院	桶川市	内/外	776-0022
	天地クリニック	北本市	内/小/胃	048-593-1762
1/26 (日)	埼玉県中央病院	桶川市	内/外	776-0022
	栗原クリニック	桶川市	内/循/小	786-2168
	深井小児科内科医院	北本市	小/内	048-591-5958
2/2 (日)	伊奈病院	伊奈町	内/外	721-3692
	朝日内科歯科医院	桶川市	内/小/消	774-9385
	大久保医院	北本市	内	048-591-8171
2/9 (日)	今成医院	伊奈町	内	723-8280
	埼玉県中央病院	桶川市	内/外	776-0022
	ひらお内科クリニック	北本市	内/心内/神内	048-592-8861

※受診の際は各医療機関にお問い合わせください。

※桶川北本伊奈地区で広域的に実施しています。

※広報掲載の後、当番医の変更が生じる場合もあります。各新聞の埼玉版休日当番医欄も参照のうえ、お出かけください。



＋ 年始歯科当番医

診療時間 10時～12時

月日	医療機関名	所在地	電話番号
1/1 (祝)	ミドリ歯科医院	上尾市	725-6110
	やなぎはら歯科医院	桶川市	787-6482
	松村歯科医院	鴻巣市	048-541-0736
1/2 (木)	神田歯科医院	上尾市	775-7705
	本木歯科医院	桶川市	728-3443
	しのぎき歯科医院	鴻巣市	048-548-1182
1/3 (金)	浅間台歯科医院	上尾市	774-7616
	福田歯科医院	北本市	048-591-2036
	今仁歯科クリニック	鴻巣市	048-598-3187

小児の急病・けがに

●小児救急電話相談

☎#8000 (NTTのプッシュ回線、携帯電話をご利用の場合) または

☎833-7911 (IP電話・ひかり電話・ダイヤル回線をご利用の場合)

●小児初期救急当番医 (月～土曜日20時～22時、祝日および年末年始は除く)

平日の夜間にお子さんの急病・けがなどが発生した場合、桶川・北本・伊奈地区の当番医が診療します。

☎ 伊奈町消防本部・署 ☎722-8111



休日の歯科当番医

北足立歯科医師会休日診療所 (鴻巣市赤見台1-15-23)

☎048-596-0275

診療時間 9時30分～12時30分



# 各種無料相談

☎…日時 場…場所 定…定員 受…受付場所 問…問合せ

## 弁護士による法律相談 ※要事前予約

弁護士が契約、相続、交通事故の損害賠償、訴訟の手続きなどの相談に応じます。

☎ ①10日(第2金曜) 13時～15時30分  
②24日(第4金曜) 13時30分～16時30分

定 ①5名②6名  
(①②いずれも先着順)

受・問 住民相談室☎2213

## 行政書士相談

行政書士が会社設立、農地転用、各種許認可、相続、成年後見などの手続きの相談に応じます。

☎ 15日(第3水曜) 13時～16時

受・問 住民相談室☎2213

## 住宅リフォーム相談 ※要事前予約

建築士が住宅リフォーム対策についての相談に応じます。

受・問 住民相談室☎2213

## 行政相談

行政相談委員が行政の業務に関する要望や苦情などの相談に応じます。

☎ 21日(第3火曜) 10時～12時

受・問 住民相談室☎2213

## 暴力団被害相談 ※要事前予約

上尾警察署員が暴力団員等による不当な行為で困っている方の相談に応じます。

受・問 生活安全課☎2284

## 税の相談 ※要事前予約

税理士会上尾支部税理士が、相続税・贈与税などの相談に応じます。

☎ 23日(休)10時～12時、13時～15時

受・問 税務課☎2152

## 人権相談

人権擁護委員が、生活上のトラブルやもめごと、さまざまな悩み等の相談に応じます。

☎ 15日(第3水曜) 9時～12時

受・問 人権推進課☎2241

## 女性相談 ※予約優先

専門の女性相談員が、DV、離婚問題や生活面の不安なことなど、女性の抱えるさまざまな悩み等を一緒に考え、解決する方法を探します。

☎ 8日・22日(第2・4水曜) 10時～12時、13時～14時

※相談は1人50分

受・問 人権推進課☎2241

## 身体障がい者相談会

身体の障害に関する悩みごとやお困りごとについて、町が委嘱している身体障害者相談員がお話を伺います。

☎ 16日(休)13時～16時(当日直接受付)※電話相談も受け付けます。

受・問 福祉課☎2121

## 児童相談

相談員が、子どものしつけや生活についての相談に応じます。

☎ 17日(金)10時～15時

受・問 伊奈町子育て支援センター ☎728-3482

## 消費生活相談

消費生活相談員が消費者契約トラブル等の相談に応じます。

1度きりの通販購入のつもりが、複数契約になっていたというトラブルが多く発生していますのでご注意ください。

☎ 毎週月～木曜(祝日除く) 10時～12時、13時～15時

問 元気まちづくり課☎2234

## 創業相談

これから開業・独立を検討している方や将来起業(創業)しようとお考えの方の相談に応じます。

☎ 8時30分～17時15分(土日祝日休)

場 伊奈町商工会館

問 伊奈町商工会 ☎722-3751

## くらしの相談室 ※要事前予約

街の法律家「行政書士」による遺言・相続・離婚・成年後見等の相談会です。

☎ 19日(日)9時～16時30分

定 6名(先着順)

受・問 ゆめくる ☎724-0717

## 結婚相談

相談員が結婚を希望する方の相談に応じます。

☎ 19日(日)9時30分～11時30分

場 ふれあい福祉センター相談室兼点訳室

問 伊奈町社会福祉協議会 ☎722-9990

## 心配ごと相談

民生委員・児童委員が、生活上の迷い、困りごとの相談に応じます。

☎ 8日(水)・22日(水)9時～12時

場 ふれあい福祉センター相談室

問 伊奈町社会福祉協議会 ☎722-9990

## 住民無料相談室 ※要事前予約

相続・遺言・離婚・成年後見など、身近な問題を埼玉県行政書士会会員に相談できます。相談は一人1時間までです。

☎ 2月2日(日)9時～12時

定 6名(先着順)

受・問 総合センター ☎722-9111

## パートタイム・有期雇用労働・派遣労働 特別相談窓口の開設

埼玉労働局では、労働者、事業者主等からの相談に対応するため、特別相談窓口を開設しています。

○パート・有期雇用労働者の均等・均衡待遇に係る特別相談窓口

問 埼玉労働局雇用環境・均等室 ☎600-6210

○派遣労働者の均等・均衡待遇に係る特別相談窓口

問 埼玉労働局需給調整事業課 ☎600-6211

## 虐待通報ダイヤル #7171

県では、児童、高齢者、障がい者に対する虐待を通報する窓口として「埼玉県虐待通報ダイヤル#7171」を開設しています。24時間365日、いつでも受け付けています。気になることがあったら#7171へ。

I P電話などつながらない場合は☎762-7533へ。

問 埼玉県福祉政策課 ☎830-3391