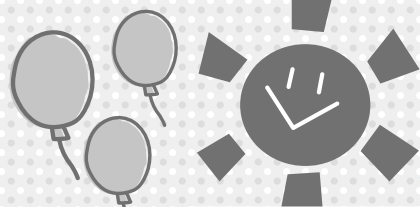


子育て応援

すこやかだより



函…内容
 場…場所
 定…定員
 費…費用・参加費
 申…申込み
 日…日時
 対…対象
 持…持ち物
 (記載のないものは無料)
 問…問合せ

ご利用ください

子育て支援センター

伊奈町子育て支援センター(北保育所内)

利用日時 月～金曜日、第2土曜日9時30分～12時、13時～16時(第2土曜日以外の土日祝日休)
場 伊奈町子育て支援センター
 (内宿台5-214-3) ☎728-3482

年齢に合わせた遊びや歌を楽しみましょう

0歳児遊び広場

☎ 2月6日(木) 函 0歳児と保護者

1歳児遊び広場

☎ 2月13日(木) 函 1歳児と保護者

2歳以上児遊び広場

☎ 2月20日(木) 函 2歳以上の幼児と保護者
 ※時間はいずれも10時30分～11時

ゆめくる つどいの広場

親子で遊ぶ場所です。※常駐のスタッフがいます。
 ☎ 月曜日:13時～16時、水・金曜日:9時～12時
 場 ゆめくる児童室(小室2450-1)
 ※祝日は開催していません。

児童相談

☎ 2月21日(金)10時～15時
 場 伊奈町子育て支援センター
 相談員が、子どものしつけや生活についての相談に応じます。

きむら伊奈保育園(らっぴーひろば)

利用日時 月～金曜日9時30分～13時30分、14時～15時30分(土日祝日休)
場 きむら伊奈保育園(小室6965-1)
 ☎723-3300

イベント情報

制作おひなさま

親子でおひなさま制作を楽しみましょう!

☎ 2月18日(火)・20日(木)・21日(金)
 10時30分～11時30分

このほかにも各子育て支援センターではさまざまな催しがあります。詳しくは各施設へお問い合わせください。

カオルキッズランド伊奈園

利用日時 月～金曜日10時～16時(土日祝日休)
場 カオルキッズランド伊奈園
 (小針新宿523-1) ☎729-2888

イベント情報

給食試食会

☎ 2月4日(火)・5日(水)にこ・ぴよ広場終了後
 定 6組
 費 400円(当日集金)
 ※アレルギーには対応しておりませんので、お子さんの体調をお考えのうえお申し込みください。

英語リトミック

☎ 2月21日(金)10時45分～
 函 満2歳以上
 定 15組(兄弟姉妹も参加される場合は申し出てください)

ピノ保育園(ふれあいひろばおおきな樹)

利用日時 月～金曜日9時～16時(土日祝日休)
場 ピノ保育園(小室1027-2) ☎720-4152

イベント情報

節分

支援センターで豆まきを行います。節分の制作も用意してお待ちしています。お子様の健やかな成長を願って一緒に節分を楽しみましょう!
 ☎ 2月3日(月)10時20分頃
 ※時間が前後することがありますので余裕をもってお越しください。
 申 受付中 ※要事前予約



児童館

小室5161 ☎722-9113 開館時間 9時～17時

2月の休館日 3・10・17・25日

おはなし会

- ☑ ボランティアの方による絵本や紙芝居などの読み聞かせ、手遊びなどをを行います。
☑ 2月14日(金)10時30分～11時 ☑ 幼児と保護者

自由参加の幼児教室

- 各教室は集会室で行います。動きやすい服装でご参加ください。
●祝日や春・夏・冬休み期間中は行いません。

あかちゃんサロン

- ☑ 親子のふれあい遊びやママの友だちづくり
☑ 毎週木曜日14時～
☑ 0歳児と保護者
※「ベビーとママのふれあい体操」実施日は行いません。

お遊び広場

- ☑ 親子のふれあい遊びや体操、おはなしなど
☑ 毎週火曜日10時30分～
☑ 1・2歳児と保護者
※2歳のお子さんは、成長に合わせてどちらかにご参加ください。

わんぱく広場

- ☑ 親子のふれあい遊びや体操、おはなしなど
☑ 毎週木曜日11時～
☑ 2～4歳児と保護者
※11時まで大型遊具で遊べます。

幼児工作教室

- ☑ ①おひなさま工作②季節の工作
☑ ①2月28日(金)②3月11日(水)10時30分～11時30分
☑ 2歳以上の幼児と保護者
☑ 15組(先着順)
費 50円
☑ ①2月14日(金)②2月26日(水)9時から児童館窓口または電話で受付。
※代理申込みはご遠慮ください。

保育所地域交流会

保育所の園庭で、地域の方が自由に遊ぶことができます。※雨天中止

- ☑ 南保育所 2月4日(火)、3月10日(火)9時30分～11時
北保育所 2月18日(火)、3月17日(火)9時30分～11時
☑ 町内在住の就学前の乳幼児とその保護者
☑ 水分補給の飲み物、着替え、帽子、タオル等
☑ 南保育所☎722-1855(小室3114)、北保育所☎728-3258(内宿台5-214-3)
※詳しくは各保育所ホームページをご覧ください。

児童クラブの登録受付(春休み)

春休み期間のみ児童クラブを利用する方の登録申請を子育て支援課で受付します。

受付期間 2月3日(月)～21日(金)(土日除く)
※郵送可、受付期間厳守

申請に必要なもの

登録申請書、家庭状況調査書、就労証明書等、児童クラブ利用延長申請書(延長希望者のみ)、印鑑

※入室案内や申請書等は、子育て支援課で配布します。また、町ホームページでもダウンロードできます。

☑ 令和2年度新小学1年生および現在小学1～6年生

利用期間

新小学1年生：4月1日(水)から給食が始まる日の前日まで

現在小学1～5年生：3月23日(月)から給食が始まる日の前日まで

現在小学6年生：3月23日(月)～31日(火)

☑ 子育て支援課☎2160

お子様が今春小・中学校へ入学する予定の保護者の皆様へ～入学通知は届きましたか～

教育委員会では、今春入学予定のお子様がいる保護者に対し、1月下旬から2月上旬の期間に入学通知書を送付しています。期間が過ぎても通知が届かない場合は、お問い合わせください。

☑ 学校教育課☎2531

卒業・入学祝金

☑ 卒業祝金…町内に住所を有する方で、令和2年3月に中学校を卒業する就学援助制度を利用している生徒
入学祝金…町内に住所を有する方で、令和2年4月に小学校または中学校に入学する児童を養育している母子・父子家庭の母または父

支給額▶1人につき1万円 支給時期▶令和2年3月
☑・☑ 2月3日(月)～21日(金)に支給対象者の印鑑を持参のうえ、伊奈町社会福祉協議会☎722-9990へ来所してください。