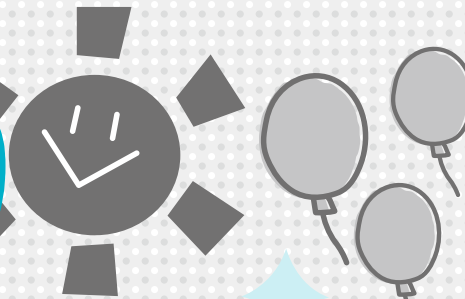


だより



内…内容
 場…場所
 定…定員
 費…費用・参加費
 申…申込み
 回…日時
 対…対象
 持…持ち物
 (記載のないものは無料)
 問…問合せ

ご利用ください

子育て支援センター

伊奈町子育て支援センター(北保育所内)

利用日時 月～金曜日、第2土曜日9時30分～12時、13時～16時(第2土曜日以外の土日祝日休)
場 伊奈町子育て支援センター
 (内宿台5-214-3) ☎728-3482

年齢に合わせた遊びや歌を楽しみましょう

0歳児遊び広場

☎ 5月7日(木) 対 0歳児と保護者

1歳児遊び広場

☎ 5月14日(木) 対 1歳児と保護者

2歳以上児遊び広場

☎ 5月21日(木) 対 2歳以上の幼児と保護者
 ※時間はいずれも10時30分～11時

児童相談

☎ 5月15日(金)10時～15時
 場 伊奈町子育て支援センター
 相談員が、子どものしつけや生活についての相談に応じます。



きむら伊奈保育園(らっぴーひろば)

利用日時 月～金曜日9時30分～13時30分、14時～15時30分(土日祝日休)
場 きむら伊奈保育園
 (小室6965-1) ☎723-3300

イベント情報

0歳さん集合!赤ちゃん交流会!

月に一度の0歳児の親子限定日です!ふれあいあそびやおしゃべりをしてみんなで楽しく交流しましょう!

☎ 5月8日(金)10時30分～11時30分

ピノ保育園(ふれあいひろばおおきな樹)

利用日時 月～金曜日9時～16時(土日祝日休)
場 ピノ保育園(小室1027-2) ☎720-4152

イベント情報

絵画造形教室

専門講師による絵画造形教室です。絵の具やクレヨンはもちろんのこと、モールや色画用紙などさまざまな素材を使って制作します。

できあがった作品を見て、「どこに飾ろうかな」なんて親子の会話も聞こえてくる、楽しい教室です。

☎ 5月18日(月)11時～

※10時45分ごろ～入室できます。

対 1歳半以上～(いすに座って取り組める子)

費 300円

申 5月1日(金)～受付(要事前予約)

カオルキッズランド伊奈園

利用日時 月～金曜日10時～16時(土日祝日休)
場 カオルキッズランド伊奈園
 (小針新宿523-1) ☎729-2888

カオルキッズランド伊奈園子育て支援センターは、就学前のお子さまを対象に遊びや制作、絵本の読み聞かせ等を行っています。保護者の皆様とともに、さまざまな活動を通して楽しいひと時を過ごしていただけたら幸いです。

※防犯のため、利用の際は事前に予約をお願いします。

イベント情報

手作り広場mama会

季節のリースを作ります。

☎ 5月18日(月)10時30分～

定 5名 関 渡辺三穂氏

費 400円

※準備の都合上、当日の参加はできない場合があります。ご了承ください。

保育所地域交流会

保育所の園庭で、地域の方が自由に遊ぶことができます。※雨天中止

☎ 南保育所 6月9日(火)10時～11時30分
 北保育所 6月16日(火)10時～11時30分
 対 町内在住の就学前の乳幼児とその保護者
 持 水分補給の飲み物、着替え、帽子、タオル等

☎ 南保育所 ☎722-1855 (小室3114)
 北保育所 ☎728-3258 (内宿台5-214-3)
 ※詳しくは各保育所ホームページをご覧ください。

子育て 応援



すこやか

児童館

小室5161 ☎722-9113 開館時間 9時～17時
5月の休館日 7・11・18・25日



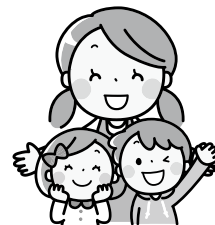
5月・6月に開催予定のお教室はすべて中止となりました。

児童館は現在閉鎖中（5月8日～開館予定）ですが、開館になった場合は、以下の注意事項をご確認のうえご来館ください。また、しばらくの間は伊奈町在住の方優先です。町外の方はご遠慮ください。

- ＊ご来館の際は・・・
- ①発熱やせき症状など体調の悪い方は、来館をご遠慮ください。
 - ②マスク着用と受付時の検温、手洗いのご協力をお願いします。
 - ③利用票には、連絡のつく電話番号の明記をお願いします。
- ※お子さんには電話番号が書かれたメモを持たせてください。

状況により人数制限を行う場合もあります。
しばらくの間、卓球のご利用も中止とさせていただきます。
子どもたちの安全のためご理解ご協力をお願いします。

今後の予定につきましては児童館ホームページをご覧ください。
※「伊奈町総合センター・児童館」で検索。



児童クラブ保育料の免除

次に該当する世帯は保育料および特別負担金を全額免除することができます。

なお、免除申請は毎年度必要となります。

- ☑ ①要保護世帯（生活保護世帯）②準要保護世帯（就学援助世帯）
- 申 「児童クラブ保育料免除申請書」を子育て支援課に提出してください。②の方は、「就学援助費支給認定決定通知書の写し（教育総務課発行）」が必要となりますので、申請の際にお持ちください。
- ☎ 子育て支援課 ☎2127

心身障害児通園施設 （7月入所）の入所申込みの受付

心身障害児通園施設とは、心身に障がいのある未就学児童（2歳児～5歳児）を療育するための通園施設です。

受付期間 5月18日(月)～29日(金)

必要書類 ①通園（利用許可）申請書②障害者手帳の写しまたは医師等の診断書もしくは意見書③家庭の状況・生育歴④現在の様子⑤入所希望調書

※①③④⑤は様式あり。子育て支援課窓口で配布します。

所在地 ふれあい福祉センター内いちご（小室5049-1）

☎ 子育て支援課 ☎2128

特別児童扶養手当制度

一定の障がいのある20歳未満の子どもを育てている方に支給される制度です。外国人の方も受給できます。

ただし、次の場合は支給されません。

- ・申請する方や子どもが日本国内に住所を有しないとき
- ・子どもが障害による公的年金を受けることができないとき
- ・子どもが児童福祉施設等に入所しているとき

支給額 重度の場合：1人につき月額52,500円

中度の場合：1人につき月額34,970円

※手当は1年に3回、4月（12月～3月分）、8月（4月～7月分）、11月（8月～11月分）に4か月分ずつ支払われます。

特別児童扶養手当に該当すると思われる場合は、福祉課にご相談ください。ただし、所得制限があります。また、受給要件に変更（転入・転出・氏名変更・児童数の増減など）があった場合は、お申し出ください。

☎ 福祉課 ☎2122