

## 問 健康増進課（保健センター） ☎720-5000

「伊奈町保健事業のお知らせ」と併せてご覧ください。

内：内容 場：場所 対：対象 定：定員 持：持ち物 費：費用 申：申込み

### ♥ 予防接種

※予防接種でご不明の点は、健康増進課までお問い合わせください。

費 無料

- 各種予防接種については、「伊奈町保健事業のお知らせ」または町ホームページでご確認ください。
- 転入等で予診票をお持ちでない方は、必ず母子健康手帳を持参のうえ、健康増進課（保健センター）までお越しください。
- 予防接種の際は、保護者の同伴が必要となります。特別な理由で同伴できない場合は委任状が必要となりますので、健康増進課（保健センター）までお越しください。

### ♥ 母子保健

お母さんと赤ちゃんの健康のために

場 保健センター

名 称	実施日	内容・対象・持ち物	受付時間	備考
乳児健康診査		対 令和2年1月生 対 令和2年2月生		緊急事態宣言の発令に伴い、日程の変更をしております。 対象の方には郵送で通知します。
1歳6か月児健康診査		対 平成30年9月生 対 平成30年10月生 対 平成30年11月生		
3歳児健康診査		対 平成28年12月生 対 平成29年1月生		
乳児相談		内 身体計測・育児全般の相談 対 1歳未満		電話相談のみ受け付けます。
育児相談		内 身体計測・健康・育児・栄養等の相談 対 1歳以上就学前		
幼児相談	5/29(金) 6/26(金)	対 発育・発達等の面で気になる方 持 母子手帳	予約制	相談時間についてはお問い合わせください。
フッ素塗布	6/17(水)	対 1歳6か月児健診で歯科受診済の就学前の幼児（希望者） 持 母子手帳・タオル ※歯の健康手帳をお持ちの方は持参してください。	13:30 ～14:30	費 1,430円 申 当日直接会場へ ※6か月間隔で塗布します。



## インプラント治療について

インプラント治療とは歯がなくなったところの顎の骨に人工の歯根を埋め込み、歯を作る治療方法で一般の人に適応されたのは、1960年代以降のことです。以後その技術は著しい進歩を遂げています。

現在では治療後10年問題が起きない確率が95%以上と言われています。また、安全性はしかるべきトレーニングを積んだ歯科医師が行えば、重大な事故につながる様なリスクは無くなってきています。

この治療法には多くの利点があり、残っている歯に負担をかけないことや、入れ歯と比べ、噛みやすいことなどが挙げられます。欠点は手術が必要なことや、

治療期間が長くなること、治療費が高額であることなどが挙げられます。また手術を伴うため、高血圧、心疾患、糖尿病や骨粗鬆症などの疾患をお持ちの方は受けられない場合があります。

治療後は自身の歯と同じで定期的な検診、メンテナンスが必要です。インプラントは通常の歯より、磨きにくく、感染しやすいため、注意深いケアが長持ちさせる秘訣になります。

インプラント治療は方法や種類がいくつもあります。取り外しができないものや、入れ歯を安定させる為にインプラントを使う方法もあります。症例により難易度も変わりますので、担当医としっかり相談し、利点、欠点を十分理解した上で治療を受けることが重要になります。

<提供：（一社）北足立歯科医師会>



# 健康ガイド

## ♥成人保健 毎日の健康のために

場 保健センター

名称	実施日	内容・対象・持ち物	受付時間	備考
健康相談		内保健師・栄養士による栄養相談等 対町民の方		電話相談のみ受け付けます。
こころの健康相談	5/28(木) 6/24(水)	内専門の相談員が家族関係や職場での悩みなど、さまざまな相談に応じます。 対町民の方	予約制	相談時間についてはお問い合わせください。

## + 休日当番医

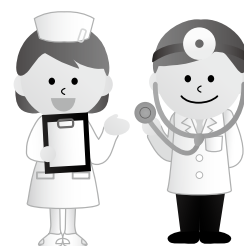
診療時間 9時～17時

月日	医療機関名	所在地	診療種類	電話番号
5/3 (祝)	伊奈病院	伊奈町	内/外	721-3692
	埼玉県中央病院	桶川市	内/外	776-0022
	北本共済病院	北本市	内/消/胃/外/整/泌	048-591-7111
5/4 (祝)	伊奈病院	伊奈町	内/外	721-3692
	埼玉県中央病院	桶川市	内/外	776-0022
	北本駅東口クリニック	北本市	内/呼内	048-593-0311
5/5 (祝)	伊奈病院	伊奈町	内/外	721-3692
	埼玉県中央病院	桶川市	内/外	776-0022
	桃泉園北本病院	北本市	内	048-543-1011
5/6 (水・休)	伊奈病院	伊奈町	内/外	721-3692
	埼玉県中央病院	桶川市	内/外	776-0022
	いなぎ ent クリニック	北本市	耳/気/放/形外	048-593-4567
5/10 (日)	木村クリニック	伊奈町	内/心内/脳神/リハ	723-8884
	埼玉県中央病院	桶川市	内/外	776-0022
	ひらお内科クリニック	北本市	内/心内/神内	048-592-8861
5/17 (日)	大野整形外科	桶川市	整/リハ/リウマチ	728-1611
	埼玉県中央病院	桶川市	内/外	776-0022
	深井小児科内科医院	北本市	小/内	048-591-5958
5/24 (日)	世沢整形外科	伊奈町	整/内/リハ	723-9191
	埼玉県中央病院	桶川市	内/外	776-0022
	福音診療所	北本市	耳	048-592-2862
5/31 (日)	伊奈病院	伊奈町	内/外	721-3692
	桶川中央クリニック	桶川市	内/小/消内	786-6628
	北本中央クリニック	北本市	内/小/循内/消/呼/血内	048-591-2257
6/7 (日)	おかべ耳鼻咽喉科医院	桶川市	耳	772-3492
	埼玉県中央病院	桶川市	内/外	776-0022
	天地クリニック	北本市	内/小/胃	048-593-1762

※受診の際は各医療機関にお問い合わせください。

※桶川北本伊奈地区で広域的に実施しています。

※広報掲載の後、当番医の変更が生じる場合もあります。各新聞の埼玉版休日当番医欄も参照のうえ、お出かけください。



## 小児の急病・けがに

●小児初期救急当番医 (月～土曜日20時～22時、祝日および年末年始は除く)  
平日の夜間にお子さんの急病・けがなどが発生した場合、桶川・北本・伊奈地区の当番医が診療します。

問 伊奈町消防本部・署 ☎722-8111

●小児救急電話相談

☎#8000 (NTTのプッシュ回線、携帯電話をご利用の場合) または

☎833-7911 (IP電話・ひかり電話・ダイヤル回線をご利用の場合)

## 休日の歯科当番医

北足立歯科医師会休日診療所  
(鴻巣市赤見台1-15-23)

☎048-596-0275

診療時間

9時30分～12時30分

