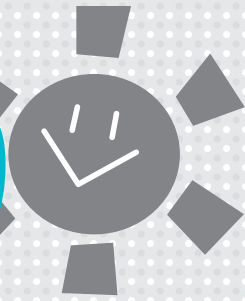


だより



内…内容
場…場所
定…定員
費…費用・参加費
申…申込み
日…日時
対…対象
持…持ち物
(記載のないものは無料)
問…問合せ

ご利用ください

子育て支援センター

伊奈町子育て支援センター（北保育所内）

利用日時 月～金曜日、第2土曜日9時30分～12時、13時～16時（第2土曜日以外の土日祝日休）

場 伊奈町子育て支援センター
（内宿台5-214-3）☎728-3482

※変更になる場合があります。詳しくはホームページをご確認ください。

年齢に合わせた遊びや歌を楽しみましょう

0歳児遊び広場

日 7月2日(木) **対** 0歳児と保護者

1歳児遊び広場

日 7月9日(木) **対** 1歳児と保護者

2歳以上児遊び広場

日 7月16日(木) **対** 2歳以上の幼児と保護者

※時間はいずれも10時30分～11時

ゆめくる つどいの広場

親子で遊ぶ場所です。※常駐のスタッフがいます。

日 月曜日：13時～16時、水・金曜日：9時～12時

場 ゆめくる児童室（小室2450-1）

※祝日は開催していません。

児童相談

日 7月17日(金)10時～15時

場 伊奈町子育て支援センター

相談員が、子どものしつけや生活についての相談に応じます。

ピノ保育園（ふれあいひろばおおきな樹）

利用日時 月～金曜日9時～16時（土日祝日休）

場 ピノ保育園（小室1027-2）☎720-4152

イベント情報

新型コロナウイルス感染拡大防止の影響により未定。
詳しくはお問い合わせください。



きむら伊奈保育園（らっぴーひろば）

利用日時 月～金曜日9時30分～13時30分、14時～15時30分（土日祝日休）

場 きむら伊奈保育園（小室6965-1）

☎723-3300

イベント情報

新型コロナウイルス感染拡大防止のため、7月は「遊び広場」をお休みとし、お部屋開放のみ（月～金）となります。

8月からは、通常の「遊び広場」を行う予定ですが、当分の間は電話での予約制（定員5組、先着順）とさせていただきます。

カオルキッズランド伊奈園

利用日時 月～金曜日10時～16時（土日祝日休）

場 カオルキッズランド伊奈園（小針新宿523-1）

☎729-2888

7月の支援活動は、新型コロナウイルス感染症対策により、室内での活動は中止となりました。
※園庭は解放してあります（13時～16時、土日祝日除く）。事前に電話連絡をお願いします。

イベント情報

手作り誕生カードをお渡しします！

内 カオルキッズ手作りの誕生カードをお渡しします。

日 7月6日(月)～17日(金)
10時～12時、13時～16時

場 カオルキッズランド伊奈園病後児室入り口
対 4月～7月生まれで町内在住の就学前のお子さん

受付 電話で申し込み

※来園する際は、検温、マスク等新型コロナウイルス感染症対策や暑さ対策を十分に行ってください。

※入室はできませんが、興味のある方のご来園をお待ちしています。

※情勢により中止となる場合はご了承ください。

子育て 応援

すこやか

令和2年度放課後児童クラブの夏休み 期間限定利用の受付中止について

「令和2年度放課後児童クラブ夏休み期間限定利用の申込み受付」につきましては「広報いな6月号」に掲載をしましたが、例年、夏休み期間中の利用者が多く、新型コロナウイルス感染症の感染リスクを伴うことが考えられます。

そのため、6月に小学校を通して通知をさせていただきますとおり、今年度は夏休み期間限定利用の申込み受付を中止とさせていただきます。

ご不便をおかけしまして申し訳ございませんが、ご理解、ご協力をいただきますようお願い申し上げます。

☎ 子育て支援課 2160

保育所地域交流会

保育所の園庭で、地域の方が自由に遊ぶことができます。※雨天中止



☒ 南保育所 7月14日(火)
10時～11時30分
北保育所 7月21日(火)
10時～11時30分

☒ 町内在住の就学前の乳幼児とその保護者
☒ 水分補給の飲み物、着替え、帽子、タオル等

☎ 南保育所 (小室3114) ☎722-1855
北保育所 (内宿台5-214-3)

☎728-3258

※詳しくは各保育所ホームページをご覧ください。



児童館

小室5161 ☎722-9113 開館時間 9時～17時

7月の休館日 6・13・20・27日



【開館についてのお知らせ】

7月～8月中の事業はすべて中止です。また、現在ご利用は午前・午後の入れ替え制とし、人数制限を行っています。(しばらくの間、卓球のご利用もできません。)

ご不便をおかけしますが、ご協力をお願いいたします。

午前の部 9時30分～11時30分

町内在住の未就学児と保護者のみ
※小学生以上の兄弟はご遠慮ください。

午後の部 14時～16時

町内在住の小学生～高校生のみ
※大人の方(付添いを含む)はご遠慮ください。

*ご来館の際は・・・

- ①発熱やせき症状など体調の悪い方は、来館をご遠慮ください。
- ②マスク着用と入館時の検温、手指の消毒にご協力をお願いします。
- ③利用票には、連絡のつく電話番号と住所の記入をお願いします。
小中学生には連絡のつく電話番号と住所が書かれたメモを持たせてください。

今後の予定につきましては、児童館ホームページをご覧ください。

※『伊奈町総合センター・児童館』
で検索。