

♥ 予防接種 ※予防接種でご不明の点は、健康増進課までお問い合わせください。

費 無料

- 各種予防接種については、「伊奈町保健事業のお知らせ」または町ホームページでご確認ください。
- 転入等で予診票をお持ちでない方は、必ず母子健康手帳を持参のうえ、健康増進課（保健センター）までお越しください。
- 予防接種の際は、保護者の同伴が必要となります。特別な理由で同伴できない場合は委任状が必要となりますので、健康増進課（保健センター）までお越しください。

♥ 母子保健 お母さんと赤ちゃんの健康のために

場 保健センター

名 称	実施日	内容・対象・持ち物	受付時間	備考
乳 児 健 康 診 査	7/10(金)	対 令和2年3月生	13:10 ~13:50	申 当日直接会場へ 整理番号札は12:30から保健センター側入口にお出します。なお、対象児には個別通知します。
	8/7(金)	対 令和2年4月生		
1歳6か月児健康診査	7/17(金)	対 平成30年12月生	13:10 ~13:50	
	8/21(金)	対 平成31年1月生		
3歳児健康診査	7/7(火)	対 平成29年2月生	9:30 ~10:30	
	8/4(火)	対 平成29年3月生		
乳 児 相 談	7/10(金) 8/7(金)	内 身体計測、育児全般の相談 対 1歳未満 持 母子手帳、おむつ、バスタオル	9:30 ~10:30	申 当日直接会場へ
育 児 相 談	7/17(金) 8/21(金)	内 身体計測、健康・育児・栄養等の相談 対 1歳以上就学前 持 母子手帳、おむつ		
幼 児 相 談	7/31(金) 8/28(金)	対 発育・発達等の面で気になる方 持 母子手帳	予約制	相談時間についてはお問い合わせください。
離乳食講習会	8/18(火)	内 栄養士が離乳食の進め方や作り方について実習を交えて指導します。 持 母子手帳、筆記用具	9:50 ~10:00	申 予約制
フッ素塗布	8/19(水)	対 1歳6か月児健診で歯科受診済の就学前の幼児(希望者) 持 母子手帳、タオル ※歯の健康手帳をお持ちの方は持参してください。	13:30 ~14:30	費 1,430円 申 当日直接会場へ ※6か月間隔で塗布します。



水虫の話

梅雨時から夏にかけ、足は蒸れてムズがゆく水虫の騒ぎ出す季節となりました。水虫の患者数は全国で2千万人以上、その半数は女性といわれています。痛くも痒くもない場合が多く、知らない間に爪や手、股間などへ広がっていく場合もあります。放っておくと当然菌をまき散らすことになり、他の人へうつしてしまうことになるでしょう。

一般に水虫といわれる病気は、白癬菌(糸状菌)というカビの菌の一種による感染症です。類似の症状を呈するものにカンジダ菌(分芽胞菌)があり正しく診断されないと、カビを治す薬の中には白癬菌しか効かないものもあるので注意が必要です。

汗がたまってできる湿疹を水虫と思い込み、市販の薬で悪化させてしまう人もよく見られます。爪の水虫では厚硬爪甲、爪甲鉤湾症、爪の乾癬、苔癬といった一見区別がつきにくいものも少なくないので水虫を疑ったら自己判断せず、皮膚科専門医を受診することが大切です。

元来、水虫は弱い菌ですが免疫力が落ちている時や、皮膚や爪にわずかでも傷があると容易に繰り返し感染します。手足の保護膜まで取れてしまうほど洗いすぎたり、症状に気付きにくい爪のオシャレもほどほどにした方がいいでしょう。

病院に行く時間がなかなか取れない方も多いと思いますが自分や家族の足、爪をみて不安に感じたら、まずは早めに診断を受け治療されることをお勧めします。

<提供：(一社) 桶川北本伊奈地区医師会>

健康ガイド

♥ 成人保健 毎日の健康のために

場 保健センター

名称	実施日	内容・対象・持ち物	受付時間	備考
健康相談	7/15(水) 8/19(水)	内 保健師・栄養士による血圧測定、検尿、 栄養相談等 対 町民の方 持 健康手帳(初めての方は、当日交付)	10:00 ~11:00	申 当日直接会場へ
こころの健康相談	7/16(木) 8/26(水)	内 専門の相談員が家族関係や職場での悩みなど、さまざまな相談に応じます。 対 町民の方	予約制	相談時間については、お問い合わせください。

+ 休日当番医

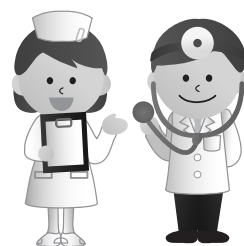
診療時間 9時~17時

月日	医療機関名	所在地	診療種類	電話番号
7/5 (日)	桶川西口クリニック	桶川市	内/外/小	789-5777
	埼玉県中央病院	桶川市	内/外	776-0022
	大友外科整形外科	北本市	整/皮/リハ/外	048-591-7000
7/12 (日)	伊奈病院	伊奈町	内/外	721-3692
	小島医院	桶川市	内/小	771-1212
	本藤整形外科	北本市	整/リウ/リハ/皮	048-592-7667
7/19 (日)	伊奈病院	伊奈町	内/外	721-3692
	上日出谷榎原整形外科	桶川市	整/リハ	789-2200
	遠井クリニック	北本市	内/小/循	048-591-2109
7/23 (祝)	みやうち内科・消化器内科クリニック	伊奈町	内/消内	783-3751
	埼玉県中央病院	桶川市	内/外	776-0022
	南福音診療所	北本市	内/小	048-591-7191
7/24 (祝)	希望病院	伊奈町	内/神内/リハ	723-0855
	埼玉県中央病院	桶川市	内/外	776-0022
	さくらこどもとおとな診療所	北本市	内/循/小	048-591-2088
7/26 (日)	石くぼ医院	伊奈町	内/消内/内視鏡内	872-6121
	埼玉県中央病院	桶川市	内/外	776-0022
	北本整形外科	北本市	整/皮/リハ	048-591-8871
8/2 (日)	坂部医院	桶川市	内/小	771-1055
	埼玉県中央病院	桶川市	内/外	776-0022
	山田医院	北本市	内/小	048-593-0353

※受診の際は、各医療機関へお問い合わせください。

※桶川北本伊奈地区で広域的に実施しています。

※広報掲載の後、当番医の変更が生じる場合もあります。各新聞の埼玉版休日当番医欄も参照のうえ、お出かけください。



埼玉県の救急電話相談・緊急医療機関案内

24時間365日

大人や子どもの急な病気・けがに看護師が電話で相談に対応するとともに、お近くの診療可能な医療機関（精神科・歯科を除く）の案内をします。

☎#7119（NTTのプッシュ回線、携帯電話をご利用の場合）

☎824-4199（ダイヤル回線・IP電話・PHSをご利用の場合）

※このほか伊奈町消防本部・署☎722-8111でも休日・夜間に診療の受けられる病院の問い合わせに応じます。

埼玉県医療機能情報提供システム

検索



医療機関や薬局の情報を検索できます。対応可能な疾患や手術実績もわかります。

埼玉県 AI 救急相談

AI（人工知能）を活用し、急な病気やけがの家庭での対処方法や医療機関への受診の必要性について、チャット形式のフリー入力で相談に応じます。

埼玉県AI救急相談 検索

特徴

- 利用者の相談内容に基づき、可能性のある症状を案内します。
- 利用者が選択した症状について、緊急度を判定します。
- 症状によっては家庭での対処法について利用者に助言します。
- スマートフォンからの利用であれば、埼玉県救急電話相談（#7119）や119番への電話が可能です。

