

特集

交通事故

ゼロ
0

の夏にしよう

学校が再開して1か月経ちました。新入学生のみなさん、新しい通学路は慣れましたか？友達と一緒に登下校するのは楽しいですが、車や自転車が行き交う道路は、しっかり注意しないと危険です。歩行者も自転車も車も、交通ルールを守り、交通事故を防止しましょう。

夏の行楽シーズンが近づき、出かけることが多くなるこの時期に、大人も子どもも一緒に交通安全について学びましょう。

| 2020 | | MON | TUE | WED | THU | FRI | SAT | SUN |
|-----------|----|-----|------------|-----|-----|-----------|-------------|-----|
| 7 July | 29 | 30 | 1 | 2 | 3 | 4 テスト | 5 | |
| | 6 | 7 | 8 習いごと | 9 | 10 | 11 プール | 12 | |
| | 13 | 14 | 15 | 16 | 17 | 18 | 19 | |
| | 20 | 21 | 22 | 23 | 24 | 25 | 26 公園に行く | |
| | 27 | 28 | 29 習いごと | 30 | | | | |
| | | | | | | | | |

夏の交通事故防止運動

スローガン

人も車も自転車も
安心・安全 埼玉県

夏の交通事故防止運動

7月15日(水)～24日(祝)

この運動は、交通事故を防止するため、全ての県民が交通ルールを遵守し、正しい交通マナーの実践を習慣付けるなど交通安全意識の向上を目指しています。運転者・家庭・学校・職場・地域ぐるみで交通事故ゼロを目指しましょう。

- 夕暮れ時や夜間に外出するときは明るい色の衣服や反射材を身に付け、運転者からよく見えるようにしましょう。また、運転者の方は子どもやお年寄りを見かけたら、スピードを落とす、ゆとりを持った距離をとるなど、思いやりのある運転を心がけましょう。
- 自転車は原則車道を走行し、交通ルールを遵守しましょう。また、埼玉県は平成30年4月1日から自転車損害保険等の加入が義務化となったため、必ず自転車損害保険等に加入しましょう。
- 飲酒運転や運転中におけるスマートフォンの使用は絶対にやめましょう。

☎ 生活安全課 2283

5月中の
町内交通事故

※()内は1月から
5月までの累計

発生件数 49件 (299件)
 人身事故 4件 (31件)
 物損事故 45件 (268件)
 死者 0人 (0人)
 負傷者 4人 (34人)

広報いなでは、毎月町内の交通事故件数を掲載しています。みなさんと、交通事故発生件数0件を目指しましょう！

加入はお済みですか？
自転車損害保険

埼玉県内で自転車を利用する場合は、自転車損害保険等の加入が義務づけられています。自転車事故を起こした際の被害者の救済や加害者の経済的負担の軽減を図るためです。

子どもが加害者になった場合、親が賠償責任を負うこととなります。男子小学生(11歳)が夜間、自転車で帰宅中、歩行者の女性(62歳)と衝突し、女性の意識が戻らない状態になった事故で、自転車側(親)に9,521万円の賠償を命ずる判決が出たという事例があります。

自転車損害保険は自動車保険や火災保険の特約など、さまざまな種類があります。まだ加入していない方は、自分にあった保険等を選択して加入しましょう。



自転車に乗るときの注意点

急いでいる時は慌てずに
特に気を付けて



乗る前に点検
しよう！
合言葉は…



ブレーキ…前後輪ともよく効くか

タイヤ…空気は十分に入っているか

ベルよく鳴るか

サドル…グラグラとゆるんでいないか

ハンドル…曲がっていたり、グラグラしていないか
反射材…汚れていないか、よく見えるか

ライト…点灯するか

ヘルメットを
かぶろう



目的地までは、
できるだけ
安全な道を選ぼう



チェーンはゆるく
なっていないか



行き先や帰宅時間は、
必ず家の人に知らせよう

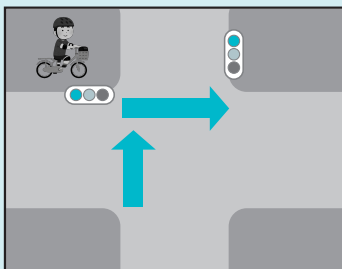


自転車に乗るときのルール

- ・自転車に乗ったら **車両** です。
道路標識を守り、左側を通行しましょう。
- ・歩行者を優先しましょう。

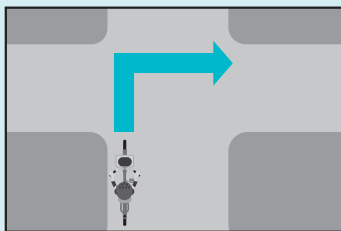
交差点を右折する場合は特に注意！

信号機のある交差点



青信号で向こう側の角まで進み、自転車を降りて向きを右に変え、発進の準備をします。曲がる方の信号が青になったら、前後左右の安全を確認、進みます。

信号機のない交差点



後方の安全を確認、道路の左端に寄って交差点の向こう側まで進み、さらに安全を確認、十分速度を落として右に曲がります。

※交差点を通る車が多くて危険な場合は、信号機のある交差点で右折するのと同じように、交差点の向こう側でいったん止まるようにします。



危険なのでやめましょう

2人乗り運転



傘さし運転



並走運転



速度の出しすぎ



携帯電話や
スマートフォンを
操作しながらの運転