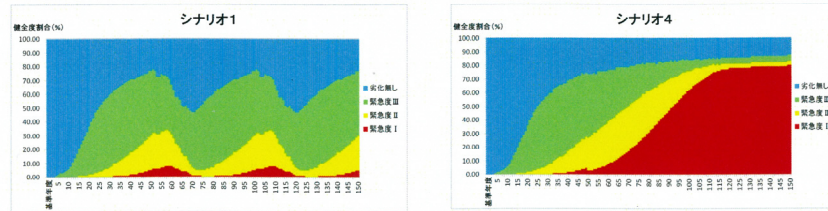


○将来の見通し

長期的な改築事業のシナリオの設定については、長期的な修繕・改築の事業量及び事業費の最適化を図るために実施するものとガイドラインに示されており、以下の項目に関する検討をしました。

【管路施設（管きよ・マンホール）】

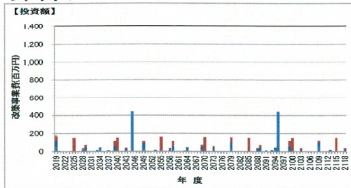


施設名称	概ねのコスト総額/年	試算の対象期間
管きよ・マンホール	約237百万円/年	概ね100年

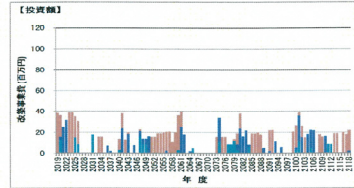
【ポンプ場施設】

①投資額の推移

シナリオ1

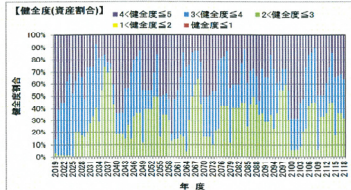


シナリオ4

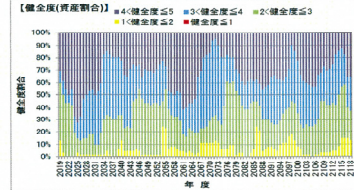


②健全度割合の推移

シナリオ1

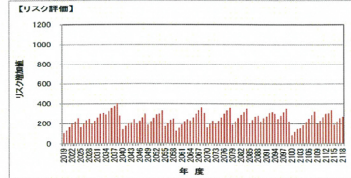


シナリオ4

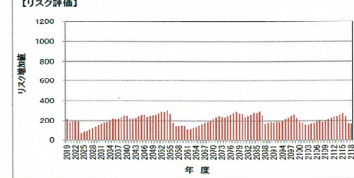


③リスクの推移

シナリオ1



シナリオ4



施設名称	概ねのコスト総額/年	試算の対象期間
ポンプ場	約2,109百万円/年	概ね100年

○伊奈町リスク評価図

