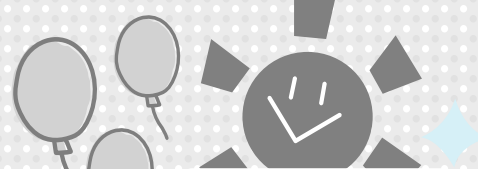


子育て応援

すこやかだより



内…内容 **日**…日時
場…場所 **対**…対象
定…定員 **持**…持ち物
費…費用・参加費
(記載のないものは無料)
申…申込み **問**…問合せ

保育所地域交流会

保育所の園庭で、地域の方が自由に遊ぶことができます。※雨天中止

- 日** 南保育所 1月12日(火)、2月9日(火)
10時～11時30分
北保育所 1月19日(火)、2月16日(火)
10時～11時30分
- 対** 町内在住で就学前の乳幼児と保護者

- 持** 水分補給の飲み物、着替え、帽子、タオル等
- 問** 南保育所 (小室 3114) ☎722-1855
北保育所 (内宿台 5-214-3)
☎728-3258

※詳しくは、各保育所ホームページをご覧ください。

ご利用ください

子育て支援センター

伊奈町子育て支援センター (北保育所内)

利用日時 月～金曜日、第2土曜日 9時30分～12時、
13時～16時 (第2土曜日以外の土日祝日休)

問 伊奈町子育て支援センター (内宿台 5-214-3)
☎728-3482

※詳しくは、町ホームページをご確認ください。

年齢に合わせた遊びや歌を楽しみましょう

0歳児遊び広場

日 1月7日(木)、2月4日(木)

対 0歳児と保護者

1歳児遊び広場

日 1月14日(木)、2月18日(木)

対 1歳児と保護者

2歳以上児遊び広場

日 1月21日(木)、2月25日(木)

対 2歳以上の幼児と保護者

※時間はいずれも10時～10時30分 (先着5名)
※1月は電話予約受付中 (9時～17時受付)
2月の電話予約は1月25日(月)9時～受付
※2月4日(木)は助産師が参加します。

ゆめくる つどいの広場

親子で遊ぶ場所です。※常駐のスタッフがいます。

日 月曜日：13時～16時、水・金曜日：9時～12時

場 ゆめくる児童室 (小室 2450-1)

※祝日は開催していません。
※1月4日(月)は休館日です。

カオルキッズランド伊奈園

利用日時 月～金曜日 10時～16時 (土日祝日休)

問 カオルキッズランド伊奈園 (小針新宿 523-1)
☎729-2888

イベント情報

英語リトミック

日 1月15日(金) 10時45分～ (申込受付中)

対 2歳以上 (今年度2歳になるお子様も参加可)

定 5組 (兄弟姉妹も参加される場合は要申出)

講 小野寺ちはる氏

きむら伊奈保育園 (らっぴーひろば)

利用日時 月～金曜日 9時30分～13時30分、14時～
15時30分 (土日祝日休)

問 きむら伊奈保育園 (小室 6965-1)
☎723-3300

イベント情報

オンラインらっぴーひろば

zoomを利用して、オンラインでらっぴーひろばを配信します。ぜひご参加ください！詳しくは、らっぴーだより1月号をご覧ください。園までお問い合わせください。(アプリのダウンロードが必要です。)

日 1月27日(水) 10時30分～10時45分
(10時15分入室開始)

ミーティングID: 796 1762 4113
パスコード : MY1y46



ピノ保育園 (ふれあいひろばおおきな樹)

利用日時 月～金曜日 9時～16時 (土日祝日休)

問 ピノ保育園 (小室 1027-2) ☎720-4152

イベント情報

絵画造形教室

専門講師による教室です。絵の具やクレヨン、モールや色画用紙などさまざまな素材を使って制作します。できあがった作品を見て、親子の会話ははずむような楽しい教室です。

日 1月26日(火) 11時～ (10時45分ごろ入室可)

対 1歳半～ (目安)

※いすに座って取り組める子

費 300円 **申** 1月4日(月)～受付 (要事前予約)

児童相談

相談員が、子どものしつけや生活についての相談に応じます。

日 1月22日(金) 10時～15時

場・問 伊奈町子育て支援センター ☎728-3482

令和
3年度

保育施設新規入所 2次申込受付



昨年11月に令和3年4月からの保育施設入所申し込みを受け付けましたが、まだ申し込みをされていない方を対象に、2次の入所申し込みを次のとおり行います。

※定員に空きのない年齢もあります。

日 2月1日(月)～5日(金)9時～11時30分

場 子育て支援課

申・問 入所申込の手引きおよび申込書類を**子育て支援課**②128で配布していますので、必要事項を記入のうえ、当日窓口にご持参ください。

なお、当日は保育士によるお子様の面接を行いますので、必ずお子様同伴でお越しください。

※令和2年度の入所申込みをした方で、現在入所が待機となっている方も、令和3年度入所用に新たに申し込みが必要となります。

伊奈ゆたか 保育園

節分に向けて、鬼のお面を制作します。そのあとは、園庭で楽しく遊びましょう！（子育て相談あり）
※来園の際は、検温・マスク着用・手洗い消毒をお願いします。

内 節分鬼お面制作

日 1月26日(火)
10時～10時40分

対 未就園児と保護者

定 5組（要事前予約）

問 伊奈ゆたか保育園
☎729-2977

児童館

中央5-179 ☎722-9113 開館時間 9時～17時

1月の休館日 1日(祝)～4日(月)・11日(祝)・12日(火)・18日(月)・25日(月)



児童館では、午前・午後の入れ替え制にして人数制限を行っています。小中学生は①マスク、②水筒、③連絡のつく電話番号と住所が書かれたメモを必ずお持ちください。なお、下記の各イベントの代理申し込みはご遠慮ください。

午前の部 9時30分～11時30分

町内在住の**未就学児**と**保護者**のみ
※小学生以上の兄妹はご遠慮ください。

午後の部 14時～16時30分

町内在住の**小学生～高校生**のみ
※大人の方（付添いを含む）はご遠慮ください。
※1月から、16時30分までとなります。

おはなし会

内 絵本や紙芝居、手遊びなど
日 2月12日(金)10時30分～11時
対 乳幼児と保護者

定 5組（先着順）
申 1月15日(金)9時～窓口または電話申込



幼児教室

共通事項

- ・申込みはすべて窓口または電話申込
- ・2歳のお子様は、成長に合わせてわんぱく広場かお遊び広場のどちらかをお選びください。

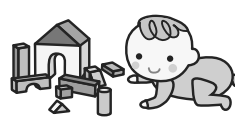
わんぱく広場2～4歳児教室

日 2月4日(木)10時30分～11時
対 2～4歳児と保護者
定 5組（先着順）
申 1月21日(木)9時～



お遊び広場1・2歳児教室

日 2月9日(火)10時30分～11時
対 1・2歳児と保護者
定 5組（先着順）
申 1月19日(火)9時～



あかちゃんサロン

日 2月18日(木)10時30分～11時
対 0歳児と保護者
定 5組（先着順）
申 1月22日(金)9時～



ひなまつり工作

日 2月11日(祝)10時30分～11時
対 1歳半以上の幼児と保護者
定 5組（先着順）
費 50円
申 1月28日(木)9時～窓口または電話申込



親子で作ろう！料理教室

房総の郷土料理、華やかでかわいい「飾り巻きずし」を作りませんか？
日 2月14日(日)10時30分～12時30分
場 総合センター料理室
対 小学生1名と保護者1名
定 4組8名（先着順）
費 1,000円（一組）
申 1月16日(土)9時～参加費を添えて窓口申込

