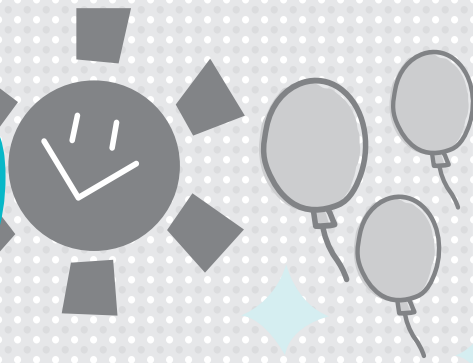


だより



内…内容
場…場所
定…定員
費…費用・参加費
申…申込み
日…日時
対…対象
持…持ち物
関…問合せ
(記載のないものは無料)

ご利用ください

子育て支援センター

伊奈町子育て支援センター（北保育所内）

利用日時 月～金曜日、第2土曜日
9時30分～12時、13時～16時
(第2土曜日以外の土日祝日休)

固 伊奈町子育て支援センター（内宿台5-214-3）
☎728-3482

●電話・メール相談
保育士が、子育てに関する情報提供や相談に応じます。
電話相談：月～金曜日9時～17時
メール相談：子育て支援センターホームページのお問い合わせフォームから随時受け付けています。
※詳しくは、町ホームページをご覧ください。

年齢に合わせた遊びや歌を楽しみましょう

0歳児遊び広場

日 3月4日(木) **対** 0歳児と保護者

1歳児遊び広場

日 3月11日(木) **対** 1歳児と保護者

2歳以上児遊び広場

日 3月18日(木) **対** 2歳以上の幼児と保護者
※時間はいずれも10時～10時30分(先着5名)
※電話予約受付中(9時～17時受付)

ゆめくる つどいの広場

親子で遊ぶ場所です。※常駐のスタッフがいます。
日 月曜日：13時～16時、水・金曜日：9時～12時
場 ゆめくる児童室（小室2450-1）
※祝日は開催していません。

カオルキッズランド伊奈園

利用日時 月～金曜日10時～16時（土日祝日休）
固 カオルキッズランド伊奈園（小針新宿523-1）
☎729-2888

イベント情報

スクラップブック

日 3月4日(木)・5日(金)10時30分～
持 お子さんの写真数枚
定 各4組

きむら伊奈保育園（らっぴーひろば）

利用日時 月～金曜日9時30分～13時30分、14時～15時30分（土日祝日休）
固 きむら伊奈保育園（小室6965-1）
☎723-3300

イベント情報

オンラインらっぴーひろば

Zoomを利用して、オンラインらっぴーひろばを配信します。ぜひご参加ください！詳しくは、園ホームページに掲載の「らっぴーだより3月号」をご覧ください。

日 3月8日(月)10時30分～10時45分
(10時15分入室開始)

※Zoomアプリのダウンロードが必要です。
※入室時間になったら、QRコードを読み取りご参加ください。



ピノ保育園（ふれあいひろばおおきな樹）

利用日時 月～金曜日9時～16時（土日祝日休）
固 ピノ保育園（小室1027-2）☎720-4152

イベント情報

絵画造形教室中止のお知らせ

3月の絵画造形教室は中止となりました。次回のイベントを楽しみにして、お待ちください。

児童相談

相談員が、子どものしつけや生活の相談に応じます。

日 3月3日(水)10時～15時
場・固 伊奈町子育て支援センター
☎728-3482



子育て 応援

すこやか

保育所地域交流会

保育所の園庭で、地域の方が自由に遊ぶことができます。※雨天中止

- 日** 南保育所 3月9日(火)10時～11時30分
北保育所 3月16日(火)10時～11時30分
- 対** 町内在住で就学前の乳幼児と保護者
- 持** 水分補給の飲み物、着替え、帽子、タオル等

- 固** 南保育所 (小室3114) ☎722-1855、
北保育所 (内宿台5-214-3)
☎728-3258

※詳しくは、各保育所ホームページをご覧ください。

児童館

中央5-179 ☎722-9113 開館時間 9時～17時

3月の休館日 1日(月)～8日(月)・14日(日)・15日(月)・22日(月)・29日(月)



児童館では、午前・午後に入れ替え制にして人数制限を行っています。小中学生は①マスク、②水筒、③連絡のつく電話番号と住所が書かれたメモを必ずお持ちください。

午前の部 9時30分～11時30分

町内在住の未就学児と保護者のみ。※小学生以上の兄弟はご遠慮ください。

午後の部 14時～16時30分

町内在住の小学生～高校生のみ。※大人の方(付添いを含む)はご遠慮ください。

現在、卓球の利用は中止しています。春休み中の利用もできませんので、ご了承ください。

就学援助制度

町では、経済的理由で国公立小中学校への就学が困難な家庭に対し、学用品費の一部や給食費等の援助を行っています。

※認定には所得等の審査があります。

固 教育総務課 ☎2522



子ども医療費受給者証の更新 (小学生以上)

有効期間が3月末日までの子ども医療費受給者証をお持ちの方で、4月以降も引き続き対象となる方へ、新しい受給者証を3月下旬に送付します。(税の完納・申告等の支給要件に該当せず支給停止となる方には、通知を送付します。)有効期間が過ぎた受給者証は処分するか、保険医療課の窓口へ返却してください。

固 保険医療課 ☎2174



伊奈ゆたか保育園

埼玉県警察職員による防犯指導人形劇を一緒に楽しみながら、防犯について学びましょう！(子育て相談あり)

※来園時の検温、マスク着用、手洗い消毒をお願いします。

内 防犯指導人形劇

日 3月12日(金)
10時～10時40分

対 未就園児と保護者

定 3組(要事前予約)

固 伊奈ゆたか保育園 (内宿台4-22-2)

☎729-2977

