

問 健康増進課（保健センター） ☎ 720-5000

「伊奈町保健事業のお知らせ」と併せてご覧ください。

内：内容 場：場所 対：対象 定：定員 持：持ち物 費：費用 申：申込み

♥ 予防接種

※予防接種でご不明の点は、健康増進課にお問い合わせください。

費 無料

- 各種予防接種については、「伊奈町保健事業のお知らせ」または町ホームページをご確認ください。
- 転入等で予診票をお持ちでない方は、母子手帳を必ずご持参のうえ、健康増進課（保健センター）にお越しください。
- 予防接種の際は、保護者の同伴が必要です。特別な理由で同伴できない場合は委任状が必要となりますので、健康増進課（保健センター）にお越しください。

♥ 母子保健

お母さんと赤ちゃんの健康のために

場 保健センター

名称	実施日	内容・対象・持ち物	受付時間	備考	
乳児健康診査	3/12(金)	対 令和2年11月生	13:10 ~13:50	申 当日直接会場へ ※対象児には個別通知します。	
	4/9(金)	対 令和2年12月生			
1歳6か月児健康診査	3/19(金)	対 令和元年8月生			
	4/16(金)	対 令和元年9月生			
3歳児健康診査	3/2(火)	対 平成29年10月生			持 母子手帳、 アンケート用紙、 尿、バスタオル
	4/6(火)	対 平成29年11月生			
乳児相談	3/12(金) 4/9(金)	内 身体計測、育児全般の相談 対 1歳未満の乳児 持 母子手帳、おむつ、バスタオル	予約制	新型コロナウイルス感染症 拡大防止のため、前日までの 予約制となります。 ※身体計測のみの方も、前 日までの予約が必要です。	
育児相談	3/19(金) 4/16(金)	内 身体計測、健康・育児・栄養等の相談 対 1歳以上就学前の幼児 持 母子手帳、おむつ、バスタオル			
幼児相談	3/26(金) 4/23(金)	対 発育・発達等の面で気になる方 持 母子手帳			
離乳食講習会	4/20(火)	内 栄養士が、離乳食の進め方や作り方について実習を交えて指導します。 持 母子手帳、筆記用具	9:50 ~10:00	場 料理室 申 予約制	
フッ素塗布	4/21(水)	対 1歳以降の就学前の幼児（希望者） 持 母子手帳、タオル ※歯の健康手帳をお持ちの方はご持参ください。	13:30 ~14:30	費 1,430円 申 当日直接会場へ ※6か月間隔で塗布します。	

埼玉県の救急電話相談・緊急医療機関案内 24時間 365日

大人や子どもの急な病気・けがに看護師が電話で相談に応じ、お近くの診療可能な医療機関（精神科・歯科を除く）をご案内します。
☎#7119（NTTのプッシュ回線、携帯電話をご利用の場合）
☎824-4199（ダイヤル回線・IP電話・PHSをご利用の場合）
※このほか伊奈町消防本部・署 ☎722-8111でも休日・夜間に診療の受けられる病院の問い合わせに応じます。

埼玉県医療機能情報提供システム

検索

医療機関や薬局の情報を検索できます。対応可能な疾患や手術実績もわかります。



埼玉県 AI 救急相談

AI（人工知能）を活用し、急な病気・けがの対処方法や医療機関への受診の必要性について、チャット形式のフリー入力でご相談に応じます。

埼玉県AI救急相談

検索

- ・利用者の相談内容に基づき、可能性のある症状をご案内します。
- ・利用者が選択した症状について、緊急度を判定します。
- ・症状によっては、家庭での対処法を利用者に助言します。
- ・スマートフォンからの利用であれば、埼玉県救急電話相談（#7119）や119番への電話が可能です。



小児の急病・けがに

●小児初期救急当番医（月～土曜日20時～22時）※祝日除く

平日の夜間にお子さんの急病・けがなどが発生した場合、桶川・北本・伊奈地区の当番医が診療します。

☎ 伊奈町消防本部・署

☎722-8111

●小児救急電話相談

☎#8000（NTTのプッシュ回線、携帯電話をご利用の場合）または
☎833-7911（IP電話・ひかり電話・ダイヤル回線をご利用の場合）

休日の歯科当番医

北足立歯科医師会休日診療所（鴻巣市赤見台1-15-23）
☎048-596-0275 診療時間 9時30分～12時30分

健康ガイド

♥成人保健 毎日の健康のために

場 保健センター

名称	実施日	内容・対象	受付時間	備考
健康相談	3/17(水) 4/21(水)	内 保健師・栄養士による血圧測定、検尿、 栄養相談等 対 町民の方	10:00 ~11:00	申 当日直接会場へ
こころの健康相談	3/25(木) 4/28(水)	内 専門の相談員が、家族関係や職場での 悩みなどさまざまな相談に応じます。 対 町民の方	予約制	相談時間は、 お問い合わせください。

+ 休日当番医

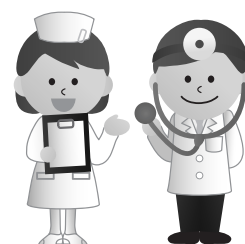
診療時間 9時~17時

月日	医療機関名	診療種類	所在地	電話番号
3/7 (日)	桶川西口クリニック	内/外/小	桶川市	789-5777
	埼玉県中央病院	内/外	桶川市	776-0022
	吉田医院	内	北本市	048-591-2200
3/14 (日)	伊奈病院	内/外	伊奈町	721-3692
	小島医院	内/小	桶川市	771-1212
	福音診療所	耳	北本市	048-592-2862
3/20 (祝)	希望病院	内/外	伊奈町	723-0855
	上日出谷榑原整形外科	整/リハ	桶川市	789-2200
	遠井クリニック	内/小/循	北本市	048-591-2109
3/21 (日)	みやうち内科・消化器内科クリニック	内/消内	伊奈町	783-3751
	埼玉県中央病院	内/外	桶川市	776-0022
	北本駅前口クリニック	内/呼内/皮/循内/糖内	北本市	048-593-0311
3/28 (日)	伊奈病院	内/外	伊奈町	721-3692
	埼玉県中央病院	内/外	桶川市	776-0022
	まつぎき整形リウマチクリニック	整外/リウ/内	北本市	048-540-6463
4/4 (日)	桶川医療クリニック	内	桶川市	786-5200
	埼玉県中央病院	内/外	桶川市	776-0022
	二ツ家整形外科	整/リハ/リウ/内	北本市	048-590-3344

※受診の際は、各医療機関へお問い合わせください。

※桶川・北本・伊奈地区で広域的に実施しています。

※広報掲載の後、当番医の変更が生じる場合があります。各新聞の埼玉版休日当番医欄もご参照のうえ、お出かけください。



保健センター 会議室の予約を 停止します

新型コロナウイルス感染症のワクチン接種が開始されるに伴い、保健センター会議室の一般貸出をしばらくの間停止します。

ご迷惑をおかけいたしますが、ご理解ご協力をお願いします。

い~な! 健康マイレージ事業の 記念品の引き換えは お済みですか?

まだお済みでない方は、お早めに引き換えをお願いします。なお、ポイントは来年度へ繰り越しできませんのでご了承ください。

引換期限▶ 3月19日(金)まで
※ 8時30分~17時15分受付、土日祝日除く

場 保健センター

看護師募集 (臨時職員)

応募書類や面接日程等の詳しい内容は、健康増進課にお問い合わせください。

仕事内容▶ 乳幼児健診やがん検診等の従事

勤務時間▶ 月~金曜日9時~16時のうち指定した時間

勤務場所▶ 健康増進課 (保健センター)

募集人数▶ 若干名

給与▶ 3時間5,600円

募集期間▶ 3月19日(金)まで