




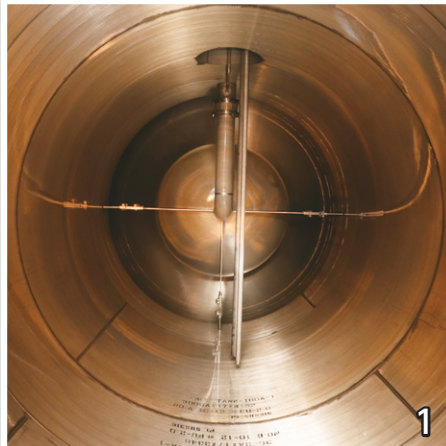
# Inastagram

イナスタグラム

■ 町公式インスタグラムもやってます! ■

📷 ユーザーネーム : ina\_town17

伊奈町の魅力を広報紙とは違った角度で紹介します！  
ぜひ一度ご覧ください。

1 【ご存知ですか?】南部大公園と内宿台公園の地下には災害時に使用するための貯水槽が埋まっており、100トンもの水を蓄えることができます。地下にこんな大きな水槽が埋まっているなんてビックリですね! / 2 【伊奈町と第一生命保険株式会社との健康増進支援における連携と協力に関する協定締結式(1月20日)】相互連携と協働による活動を推進することで、地域の諸課題を解決し、町の活性化および町民サービスの向上を図ります。 / 3 【埼玉県外出自粛キャンペーン(1月20日)】ユニクス伊奈で、不要不急の外出を控えるよう、外出自粛を呼びかけました。 / 4 【新型コロナウイルスワクチン接種推進担当部署を設置しました(2月1日)】新たに部署を設置し、町民の皆様が円滑にワクチンを接種できるよう準備を進めています。 / 5 【伊奈町では花いっぱいプロジェクトに取り組んでいます】赤、ピンク、黄色…なんて可憐なバラたち! みなさんも、家庭や職場に花を飾って、生活に彩りを加えてみませんか? / 6 【茜色の空に(2月4日)】春一番が吹いた日、役場の窓から見たのは夕暮れにたえずむ富士山の姿でした。 / 7 【さいたまブロンコスより町長へ(2月5日)】さいたまブロンコスとの連携協定の証として「17」番のユニフォームが贈呈されました。 / 8 【さいたまブロンコスVS岩手ビッグブルズ(2月6日)】伊奈町初となるプロバスケットボール(B3リーグ)の試合が日本薬科大学さいたまキャンパス体育館で行われました。 / 9 【伊奈町にはたくさんの外国人が住んでいます!】国際交流事業の一環として、役場東庁舎1階ロビーに町内在住の外国人の出身国トップ5を掲示しています。毎月更新されるので、ぜひご覧ください。

**町の人口と世帯** (令和3年2月1日現在)

人口 44,926人 (前月比-33)    男性 22,771人 (-5)    女性 22,155人 (-28)    世帯 18,890世帯 (-13)



読みやすく読みまちがえにくい  
ユニバーサルデザイン書体を  
採用しています。

★広報いなのは再生紙を  
使用しています。



植物油インキを  
使用しています。