

## 問 健康増進課（保健センター） ☎ 720-5000

「伊奈町保健事業のお知らせ」と併せてご覧ください。

内：内容 場：場所 対：対象 定：定員 持：持ち物 費：費用 申：申込み

12月に全戸配布した「もし、発熱したら…」のパンフレットに掲載しました町内の医療機関は、県の指定医療検査医療機関として登録されたもののみを掲載しています。未掲載の医療機関も診療を行っている場合がありますので、詳しくは各医療機関にお問い合わせください。

### ♥ 予防接種

※予防接種でご不明の点は、健康増進課にお問い合わせください。

費 無料

- 各種予防接種については、「伊奈町保健事業のお知らせ」または町ホームページをご確認ください。
- 転入等で予診票をお持ちでない方は、「母子手帳を必ずご持参」のうえ、健康増進課（保健センター）にお越しください。
- 予防接種の際は、保護者の同伴が必要です。特別な理由で同伴できない場合は委任状が必要となりますので、健康増進課（保健センター）にお越しください。



### ♥ 母子保健

お母さんと赤ちゃんの健康のために

場 保健センター

名称	実施日	内容・対象・持ち物	受付時間	備考	
乳児健康診査	4/9(金)	対 令和2年12月生	13:10 ~13:50	申 当日直接会場へ ※対象児には個別通知します。	
	5/14(金)	対 令和3年1月生			
1歳6か月児健康診査	4/16(金)	対 令和元年9月生			持 母子手帳、質問票(はがき)、バスタオル
	5/21(金)	対 令和元年10月生			
3歳児健康診査	4/6(火)	対 平成29年11月生			持 母子手帳、アンケート用紙、尿、バスタオル
	5/11(火)	対 平成29年12月生			
乳児相談	4/9(金) 5/14(金)	内 身体計測、育児全般の相談 対 1歳未満の乳児 持 母子手帳、おむつ、バスタオル	予約制	新型コロナウイルス感染症拡大防止のため、前日までの予約制となります。 ※身体計測のみの方も、前日までの予約が必要です。	
育児相談	4/16(金) 5/21(金)	内 身体計測、健康・育児・栄養等の相談 対 1歳以上就学前の幼児 持 母子手帳、おむつ、バスタオル			
幼児相談	4/23(金) 5/28(金)	対 発育・発達等の面で気になる方 持 母子手帳			相談時間は、お問い合わせください。
離乳食講習会	4/20(火)	内 栄養士が、離乳食の進め方や作り方について指導します。 持 母子手帳、筆記用具	9:50 ~10:00	場 料理室 申 予約制	
フッ素塗布	4/21(水)	対 1歳~就学前の幼児(希望者) 持 母子手帳、タオル ※歯の健康手帳をお持ちの方はご持参ください。	13:30 ~14:30	費 1,430円 申 当日直接会場へ ※6か月間隔で塗布します。	

## 埼玉県の救急電話相談・緊急医療機関案内 24時間365日

大人や子どもの急な病気・けがに看護師が電話で相談に応じ、お近くの診療可能な医療機関（精神科・歯科を除く）をご案内します。  
☎#7119（NTTのプッシュ回線、携帯電話をご利用の場合）  
☎824-4199（ダイヤル回線・IP電話・PHSをご利用の場合）  
※このほか、伊奈町消防本部・署 ☎722-8111 でも休日・夜間に診療の受けられる病院の問い合わせに応じます。

埼玉県医療機能情報提供システム 検索

医療機関や薬局の情報を検索できます。対応可能な疾患や手術実績もわかります。



## 埼玉県 AI 救急相談

AI（人工知能）を活用し、急な病気・けがの対処方法や医療機関への受診の必要性について、チャット形式のフリー入力でご相談に応じます。

埼玉県AI救急相談 検索

- 利用者の相談内容に基づき、可能性のある症状をご案内します。
- 利用者が選択した症状の緊急度を判定します。
- 症状によっては、家庭での対処法を利用者に助言します。
- スマートフォンからの利用であれば、埼玉県救急電話相談（#7119）や119番への電話が可能で。



# 健康ガイド

## ♥成人保健 毎日の健康のために

場 保健センター

名称	実施日	内容・対象	受付時間	備考
健康相談	4/21(水) 5/19(水)	内 保健師・栄養士による血圧測定、栄養相談等 対 町民の方	10:00 ～11:00	申 当日直接会場へ
こころの健康相談	4/28(水) 5/27(木)	内 専門の相談員が、家族関係や職場での悩みなど、さまざまな相談に応じます。 対 町民の方	予約制	相談時間は、お問い合わせください。

## + 休日当番医

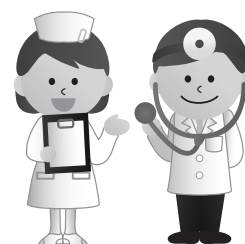
診療時間 9時～17時

※受診の際は、各医療機関にお問い合わせください。

※桶川・北本・伊奈地区で広域的に実施しています。

※広報掲載の後、当番医の変更が生じる場合があります。各新聞の埼玉版休日当番医欄もご参照のうえ、お出かけください。

月日	医療機関名	診療種類	所在地	電話番号
4/4 (日)	桶川医療クリニック	内	桶川市	786-5200
	埼玉県中央病院	内/外	桶川市	776-0022
	ニツ家整形外科	整/リハ/リウ/内	北本市	048-590-3344
4/11 (日)	石くぼ医院	内/消内/内視鏡内	伊奈町	872-6121
	伊奈病院	内/外	伊奈町	721-3692
	北本共済病院	内/消/胃/外/整/泌	北本市	048-591-7111
4/18 (日)	埼玉県中央病院	内/外	桶川市	776-0022
	坂部医院	内/小	桶川市	771-1055
	本藤整形外科	整/リウ/リハ/皮	北本市	048-592-7667
4/25 (日)	鈴木内科医院	内/小/皮	桶川市	787-3000
	埼玉県中央病院	内/外	桶川市	776-0022
	さとうクリニック	内/消/小	北本市	048-590-5977
4/29 (祝)	なかた呼吸器科内科クリニック	内/呼内	桶川市	729-2811
	埼玉県中央病院	内/外	桶川市	776-0022
	大久保医院	内	北本市	048-591-8171
5/2 (日)	伊奈病院	内/外	伊奈町	721-3692
	ベニバナファミリークリニック	内/小/消内/皮/外	桶川市	787-0002
	遠井クリニック	内/小/循	北本市	048-591-2109
5/3 (祝)	伊奈病院	内/外	伊奈町	721-3692
	埼玉県中央病院	内/外	桶川市	776-0022
	伊藤クリニック	胃/外/内/整/リハ/皮/泌	北本市	048-593-5588
5/4 (祝)	伊奈病院	内/外	伊奈町	721-3692
	埼玉県中央病院	内/外	桶川市	776-0022
	福音診療所	耳	北本市	048-592-2862
5/5 (祝)	伊奈病院	内/外	伊奈町	721-3692
	いけだファミリークリニック桶川	内/小	桶川市	788-1167
	いなぎentクリニック	耳/気/放/形外	北本市	048-593-4567



### 休日の歯科当番医

北足立歯科医師会休日診療所  
(鴻巣市赤見台1-15-23)  
☎048-596-0275  
診療時間  
9時30分～12時30分

### 小児の急病・けがに

#### ●小児初期救急当番医

(月～土曜日20時～22時) ※祝日除く  
平日の夜間にお子さんの急病・けがなどが発生した場合、桶川・北本・伊奈地区の当番医が診療します。

☎ 伊奈町消防本部・署 ☎722-8111

#### ●小児救急電話相談

☎#8000 (N T T のプッシュ回線、携帯電話をご利用の場合) または ☎833-7911 (I P 電話・ひかり電話・ダイヤル回線をご利用の場合)