

問 健康増進課（保健センター） ☎720-5000

「伊奈町保健事業のお知らせ」と併せてご覧ください。

内：内容 場：場所 対：対象 定：定員 持：持ち物 費：費用 申：申込み

♥ 予防接種

※予防接種でご不明の点は、健康増進課（保健センター）にお問い合わせください。

費 無料

- 各種予防接種については、「伊奈町保健事業のお知らせ」または町ホームページでご確認ください。
- 転入等で予診票をお持ちでない方は、**母子手帳を必ずご持参**のうえ、健康増進課（保健センター）にお越しください。
- 予防接種の際は、保護者の同伴が必要です。特別な理由で同伴できない場合は**委任状が必要**となりますので、健康増進課（保健センター）にお越しください。



♥ 母子保健

お母さんと赤ちゃんの健康のために

場 保健センター

名称	実施日	内容・対象・持ち物	受付時間	備考	
乳児健康診査	8/6(金)	対 令和3年4月生	13:10 ~13:50	申 当日直接会場へ ※対象児には個別通知します。	
	9/10(金)	対 令和3年5月生			
1歳6か月児健康診査	8/20(金)	対 令和2年1月生			持 母子手帳、 質問票(はがき)、 バスタオル
	9/17(金)	対 令和2年2月生			
3歳児健康診査	8/3(火)	対 平成30年3月生			持 母子手帳、 アンケート用紙、 尿、バスタオル
	9/7(火)	対 平成30年4月生			
乳児相談	8/6(金) 9/10(金)	内 身体計測、育児全般の相談 対 1歳未満の乳児 持 母子手帳、おむつ、バスタオル	予約制	申 前日までの予約が必要です。(身体計測のみの方も同様)	
育児相談	8/20(金) 9/17(金)	内 身体計測、健康・育児・栄養等の相談 対 1歳~就学前の幼児 持 母子手帳、おむつ、バスタオル			
幼児相談	8/27(金) 9/24(金)	対 発育・発達等の面で気になる方 持 母子手帳			相談時間は、お問い合わせください。
離乳食講習会	8/17(火)	内 栄養士が、離乳食の進め方や作り方の指導をします。 持 母子手帳、筆記用具	9:50 ~10:00	申 予約制	
フッ素塗布	8/18(水)	対 1歳~就学前の幼児(希望者) 持 母子手帳、タオル ※歯の健康手帳をお持ちの方はご持参ください。	13:30 ~14:30	費 1,430円 申 当日直接会場へ ※6か月間隔で塗布します。	

埼玉県の救急電話相談・緊急医療機関案内 (24時間365日)

大人や子どもの急な病気・けがに、看護師が電話で相談に応じ、お近くの診療可能な医療機関（精神科・歯科を除く）をご案内します。

☎#7119 (NTTのプッシュ回線、携帯電話をご利用の場合)

☎824-4199 (ダイヤル回線・IP電話・PHSをご利用の場合)

※このほか伊奈町消防本部・署 ☎722-8111 でも休日・夜間に診療の受けられる病院の問い合わせに応じます。

埼玉県医療機能情報提供システム 検索

医療機関や薬局の情報を検索できます。対応可能な疾患や手術実績もわかります。



埼玉県AI救急相談

埼玉県AI救急相談 検索

AI（人工知能）を活用し、急な病気・けがの対処方法や医療機関への受診の必要性について、チャット形式のフリー入力でご相談に応じます。

- 利用者の相談内容に基づき、可能性のある症状をご案内します。
- 利用者が選択した症状の緊急度を判定します。
- 症状によっては、家庭での対処法を利用者に助言します。
- スマートフォンからの利用であれば、埼玉県救急電話相談（☎#7119）や119番への電話が可能です。



小児の急病・けがに

●小児初期救急当番医（月~土曜日20時~22時）※祝日除く

平日の夜間にお子さんの急病・けがなどが発生した場合、桶川・北本・伊奈地区の当番医が診療します。

☎ 伊奈町消防本部・署

☎722-8111

●小児救急電話相談

☎#8000 (NTTのプッシュ回線、携帯電話をご利用の場合) または

☎833-7911 (IP電話・ひかり電話・ダイヤル回線をご利用の場合)

休日の歯科当番医

北足立歯科医師会休日診療所 (鴻巣市赤見台 1-15-23)

☎048-596-0275 診療時間 9時30分~12時30分



健康ガイド

♥成人保健 毎日の健康のために

場 保健センター

名称	実施日	内容・対象	受付時間	備考
健康相談	8/18(水) 9/15(水)	内 保健師・栄養士による血圧測定、健康・栄養相談等 対 町民の方	10:00 ～11:00	☑当日直接会場へ
こころの健康相談	8/25(水) 9/29(水)	内 専門の相談員が、家族関係や職場での悩みなど、さまざまな相談に応じます。 対 町民の方	予約制	相談時間は、お問い合わせください。

+ 休日当番医

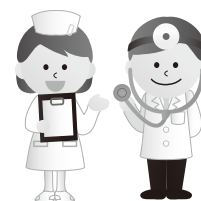
診療時間 9時～17時

月日	医療機関名	診療種類	所在地	電話番号
8/1 (日)	伊奈病院	内/外	伊奈町	721-3692
	豊田医院	内/小	桶川市	728-2377
	鈴木医院	内/小	北本市	048-592-1313
8/8 (日)	伊奈 ent クリニック	耳/アレ	伊奈町	724-1133
	原田耳鼻咽喉科医院	耳	桶川市	787-5616
	林田内科医院	内/小/循/消/リハ	北本市	048-592-7711
8/9 (祝)	尾崎内科クリニック	内/小	伊奈町	720-1701
	埼玉県中央病院	内/外	桶川市	776-0022
	山田医院	内/小	北本市	048-593-0353
8/15 (日)	ようだ眼科医院	眼	桶川市	771-8880
	埼玉県中央病院	内/外	桶川市	776-0022
	安里医院	内/小	北本市	048-542-2629
8/22 (日)	伊奈病院	内/外	伊奈町	721-3692
	府川医院	耳/アレ	桶川市	786-2672
	北本第一クリニック	内/胃	北本市	048-591-7622
8/29 (日)	伊奈中央病院	内	伊奈町	721-3022
	埼玉県中央病院	内/外	桶川市	776-0022
	南福音診療所	内/小	北本市	048-591-7191
9/5 (日)	ゆげクリニック	内/循	桶川市	777-3000
	埼玉県中央病院	内/外	桶川市	776-0022
	藤倉医院	循/胃腸/内	北本市	048-592-3045

※受診の際は、各医療機関にお問い合わせください。

※桶川・北本・伊奈地区で広域的に実施しています。

※広報掲載の後、当番医の変更が生じる場合があります。各新聞の埼玉版休日当番医欄もご参照のうえ、お出かけください。



歯周疾患検診を実施します

歯周病の予防・早期発見を目指しましょう。

- ☑ 9月1日(水)～12月24日(金)
 - ☑ 40歳以上(昭和57年3月31日以前生まれ)の町民
 - ☑ 500円
 - ☑ 受診券、保険証
 - ☑ 8月17日(火)から健康増進課(保健センター)窓口または電話で申込
- ※申込み後、受診券を送付しますので、右表の実施機関にご予約のうえ受診してください。
- ※新型コロナウイルス感染症の影響により、事業が中断、中止となる場合があります。

実施機関 (50音順)	電話番号
大津歯科医院	721-1181
小島歯科医院	723-0006
ことぶき歯科医院	729-0820
こむろ歯科医院	724-0700
さくら歯科医院	724-1182
さわだファミリー歯科	723-8217
高野歯科医院	721-8148
中村歯科医院	720-1800
服部歯科医院	728-5323