

## 問 健康増進課（保健センター） ☎720-5000

「伊奈町保健事業のお知らせ」と併せてご覧ください。

内：内容 場：場所 対：対象 定：定員 持：持ち物 費：費用 申：申込み

### ♥ 予防接種

※予防接種でご不明の点は、健康増進課（保健センター）にお問い合わせください。

費 無料

- 各種予防接種については、「伊奈町保健事業のお知らせ」または町ホームページでご確認ください。
- 転入等で予診票をお持ちでない方は、**母子手帳を必ずご持参**のうえ、健康増進課（保健センター）にお越しください。
- 予防接種の際は、保護者の同伴が必要です。特別な理由で同伴できない場合は**委任状が必要**となりますので、健康増進課（保健センター）にお越しください。



### ♥ 母子保健

お母さんと赤ちゃんの健康のために

場 保健センター

名称	実施日	内容・対象・持ち物	受付時間	備考	
乳児健康診査	11/12(金)	対 令和3年7月生	13:10 ~13:50	申 当日直接会場へ ※対象児には個別通知します。	
	12/10(金)	対 令和3年8月生			
1歳6か月児健康診査	11/19(金)	対 令和2年4月生			
	12/17(金)	対 令和2年5月生			
3歳児健康診査	11/2(火)	対 平成30年6月生			持 母子手帳、アンケート用紙、尿、バスタオル
	12/7(火)	対 平成30年7月生			
乳児相談	11/12(金) 12/10(金)	内 身体計測、育児全般の相談 対 1歳未満の乳児 持 母子手帳、おむつ、バスタオル	予約制	申 身体計測のみの方も、前日までの予約が必要です。	
育児相談	11/19(金) 12/17(金)	内 身体計測、健康・育児・栄養等の相談 対 1歳以上就学前の幼児 持 母子手帳、おむつ、バスタオル			
幼児相談	11/26(金) 12/24(金)	対 発育・発達等の面で気になる方 持 母子手帳			
両親学級	11/30(火)	内 赤ちゃんの保育・お風呂の入れ方等を行います。 対 妊娠8~9か月の初妊婦と夫 持 母子手帳、筆記用具、タオル、エプロン	13:05 ~13:15	申 予約制 ※参加人数が上限に達した場合受付終了。	
母親学級	11/10(水) 11/17(水) 11/24(水)	内 出産までの健康管理と準備、乳児の保育の指導等を3回に分けて行います。 対 初妊婦の方 持 母子手帳	13:20 ~13:45	申 予約制	
妊婦歯科健診	11/17(水)	内 歯科医師による歯科健診 対 妊娠中の方 持 母子手帳		申 予約制 ※母親学級2日目と併用可。	

## 埼玉県の救急電話相談・緊急医療機関案内 (24時間365日)

大人や子どもの急な病気・けがに、看護師が電話で相談に応じ、お近くの診療可能な医療機関（精神科・歯科を除く）をご案内します。

☎#7119 (NTTのプッシュ回線、携帯電話をご利用の場合)

☎824-4199 (ダイヤル回線・IP電話・PHSをご利用の場合)

※このほか伊奈町消防本部・署 ☎722-8111 でも休日・夜間に診療の受けられる病院の問い合わせに応じます。

埼玉県医療機能情報提供システム 検索

医療機関や薬局の情報を検索できます。対応可能な疾患や手術実績もわかります。



### 埼玉県AI救急相談

埼玉県AI救急相談 検索

AI（人工知能）を活用し、急な病気・けがの対処方法や医療機関への受診の必要性について、チャット形式のフリー入力でご相談に応じます。



- 利用者の相談内容に基づき、可能性のある症状をご案内します。
- 利用者が選択した症状の緊急度を判定します。
- 症状によっては、家庭での対処法を利用者に助言します。
- スマートフォンからの利用であれば、埼玉県救急電話相談（☎#7119）や119番への電話が可能です。

### 休日の歯科当番医

北足立歯科医師会休日診療所（鴻巣市赤見台1-15-23）

☎048-596-0275 診療時間 9時30分~12時30分



### 小児の急病・けがに

●小児初期救急当番医（月~土曜日20時~22時）※祝日除く

平日の夜間にお子さんの急病・けがなどが発生した場合、桶川・北本・伊奈地区の当番医が診療します。

☎ 伊奈町消防本部・署

☎722-8111

●小児救急電話相談

☎#8000 (NTTのプッシュ回線、携帯電話をご利用の場合) または

☎833-7911 (IP電話・ひかり電話・ダイヤル回線をご利用の場合)

# 健康ガイド

## ♥成人保健 毎日の健康のために

場 保健センター

名称	実施日	内容・対象	受付時間	備考
健康相談	11/17(水) 12/15(水)	内 保健師・栄養士による血圧測定、健康・栄養相談等 対 町民の方	10:00 ～11:00	当日直接会場へ
こころの健康相談	11/18(木) 12/22(水)	内 相談員・保健師が、家族関係や職場での悩みなど、さまざまな相談に応じます。 対 町民の方	予約制	相談時間は、お問い合わせください。

## + 休日当番医

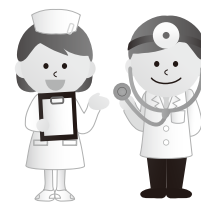
診療時間 9時～17時

月日	医療機関名	診療種類	所在地	電話番号
11/3 (祝)	みやうち内科・消化器内科クリニック	内/消内	伊奈町	783-3751
	埼玉県中央病院	内/外	桶川市	776-0022
	大久保医院	内	北本市	048-591-8171
11/7 (日)	希望(のぞみ)病院	内/神内/リハ	伊奈町	723-0855
	埼玉県中央病院	内/外	桶川市	776-0022
	伊藤クリニック	胃/外/内/整/リハ/皮/泌	北本市	048-593-5588
11/14 (日)	石くぼ医院	内/消内/内視鏡内	伊奈町	872-6121
	埼玉県中央病院	内/外	桶川市	776-0022
	いなぎ ent クリニック	耳/気/放/形外	北本市	048-593-4567
11/21 (日)	伊奈病院	内/外	伊奈町	721-3692
	鈴木内科医院	内/小/皮	桶川市	787-3000
	遠井クリニック	内/小/循	北本市	048-591-2109
11/23 (祝)	伊奈病院	内/外	伊奈町	721-3692
	坂部医院	内/小	桶川市	771-1055
	福音診療所	耳	北本市	048-592-2862
11/28 (日)	なかた呼吸器科内科クリニック	内/呼内	桶川市	729-2811
	埼玉県中央病院	内/外	桶川市	776-0022
	きたもと内科クリニック	内/消	北本市	048-592-1641
12/5 (日)	渡辺医院	内/小	桶川市	787-2181
	埼玉県中央病院	内/外	桶川市	776-0022
	檜原医院	内/胃腸/肛門	北本市	048-542-6582

※受診の際は、各医療機関にお問い合わせください。

※桶川・北本・伊奈地区で広域的に実施しています。

※広報掲載の後、当番医の変更が生じる場合があります。各新聞の埼玉版休日当番医欄もご参照のうえ、お出かけください。



### 健康 一回必モ

## 不妊症について

妊娠を希望し一定期間（1年）過ぎてても妊娠しない場合「不妊症」といいます。女性側に原因がある場合もあります。男性側に原因がある場合もあります。また原因がなくてもなかなか妊娠できないこともあります。女性の場合子宮の病気が影響することもあります。子宮内膜症のある方の30%が妊娠しにくいとも言われています。また子宮筋腫が大きくなると子宮の変形や卵管の圧迫により不妊の原因になることもあります。原因を調べる検査を夫婦で行い、原因が見つければ様々な治療を始めることができます。

不妊治療には一般不妊治療といわれるものと高度生殖医療と言われるものがあります。一般不妊治療にはタイミング治療や人工授精などが含まれます。高度生

殖医療は体外受精（たいがいじゅせい）や顕微授精（けんびじゅせい）などが知られています。現在これらの不妊治療は、公費の助成を受けることができます。また、妊娠しない原因があるかを調べる検査に対しても助成が受けられます。

年齢が進むことで妊娠しにくくなるのがわかっています。不妊症や不育症の心配のある方、検査、治療を希望する方はこのような助成制度を利用することができます。ただし、検査、治療には時間や日数がかかることがあります。治療を始めてもすぐ妊娠できるとは限りません。なるべく早めに始めることをおすすめします。

助成については決められた期間や年齢、回数、金額の上限などがありますので県や市町村に確認をお願いします。

<提供：（一社）桶川北本伊奈地区医師会>