

問 健康増進課（保健センター） ☎720-5000

「伊奈町保健事業のお知らせ」と併せてご覧ください。

内：内容 場：場所 対：対象 定：定員 持：持ち物 費：費用 申：申込み

♥成人保健 毎日の健康のために

場 保健センター

名称	実施日	内容・対象	受付時間	備考
健康相談	1/19(水) 2/16(水)	内 保健師・栄養士による血圧測定、健康・栄養相談等 対 町民の方	10:00 ～11:00	申 当日直接会場へ
こころの健康相談	1/26(水) 2/17(木)	内 専門の相談員が、家族関係や職場での悩みなど、さまざまな相談に応じます。 対 町民の方	予約制	相談時間は、お問い合わせください。

+ 休日当番医

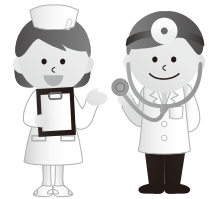
診療時間 9時～17時

月日	医療機関名	診療種類	所在地	電話番号
1/1 (祝)	伊奈病院	内/外	伊奈町	721-3692
	埼玉県中央病院	内/外	桶川市	776-0022
	いなぎ ent クリニック	耳/気/放/形外	北本市	048-593-4567
1/2 (日)	伊奈病院	内/外	伊奈町	721-3692
	埼玉県中央病院	内/外	桶川市	776-0022
	北本整形外科	整/皮/リハ	北本市	048-591-8871
1/3 (月)	伊奈病院	内/外	伊奈町	721-3692
	埼玉県中央病院	内/外	桶川市	776-0022
	林田内科医院	内/小/循/消/リハ	北本市	048-592-7711
1/9 (日)	伊奈病院	内/外	伊奈町	721-3692
	川田谷クリニック	外/内/胃/皮/リハ	桶川市	787-2531
	さくらこどもとおとな診療所	内/循/小	北本市	048-591-2088
1/10 (祝)	金崎内科医院	内/糖尿病内/小	伊奈町	728-8550
	埼玉県中央病院	内/外	桶川市	776-0022
	鈴木医院	内/小	北本市	048-592-1313
1/16 (日)	かばやま眼科医院	眼	桶川市	786-0121
	埼玉県中央病院	内/外	桶川市	776-0022
	南福音診療所	内/小	北本市	048-591-7191
1/23 (日)	伊奈病院	内/外	伊奈町	721-3692
	栗原クリニック	内/循/小	桶川市	786-2168
	山田医院	内/小	北本市	048-593-0353
1/30 (日)	今成医院	内	伊奈町	723-8280
	埼玉県中央病院	内/外	桶川市	776-0022
	山崎医院	小/内	北本市	048-591-2244
2/6 (日)	桶川 K・N クリニック	麻/整	桶川市	787-7715
	埼玉県中央病院	内/外	桶川市	776-0022
	北本第一クリニック	内/胃	北本市	048-591-7622

※受診の際は、各医療機関にお問い合わせください。

※桶川・北本・伊奈地区で広域的に実施しています。

※広報掲載の後、当番医の変更が生じる場合があります。各新聞の埼玉版休日当番医欄もご参照のうえ、お出かけください。



+ 令和4年年始の歯科当番医

月日	地区	医療機関名	電話番号
1/1 (祝)	鴻巣	森山歯科医院	048-569-2970
	桶川	手代木歯科医院	787-8877
	上尾	はらいち団地歯科・矯正歯科診療所	722-9449
1/2 (日)	鴻巣	横山歯科医院	048-548-0149
	北本	まつぎ歯科クリニック	048-540-6480
	上尾	石原歯科医院	726-3232
1/3 (月)	鴻巣	やまぐち歯科医院	048-595-1000
	北本	佐藤歯科医院	048-591-1631
	桶川	桶川歯科	786-6401
	上尾	矢部歯科医院	776-7800

休日の歯科当番医

北足立歯科医師会休日診療所
(鴻巣市赤見台 1-15-23)
☎048-596-0275
診療時間 9時30分～12時30分



い〜な！健康マイレージ対象事業

肺がん検診（集団） 申込受付中！

要事前予約

- ☑ X線撮影による検診・喀痰検査
（喀痰検査は必要と認めた方のみ。
喀痰検査のみの受診はできません。）
- ☑ 1月25日(火)

- ☑ 保健センター
- ☑ 40歳以上（昭和57年3月31日以前
生まれ）の町民
- ☑ 肺がん検診300円（喀痰検査は別
途600円）
※70歳以上（昭和27年3月31日以前生
まれ）の方は無料
- ☑ 健康増進課窓口または電話
※い〜な！健康マイレージカードをお
持ちの方は、当日ご持参ください。

性別	受付時間	定員
男性	9時30分～10時15分	60名
女性	10時15分～11時	

がん検診の 精密検査を 受けましょう！

がん検診を受診した皆様、結果の確認はお済みでしょうか？
精密検査が必要と診断された場合は、精密検査を必ず受診してください。早めに検査を受けることで、病気の早期発見・早期治療をすることができます。

工事に伴う119番通報の一時不通

NTT東日本の交換機工事に伴い、上尾市・伊奈町消防指令センターへの119番通報と代表電話への連絡が一時的につながりにくくなります。ご理解ご協力をお願いします。

- ☑ 1月20日(木)23時～21日(金)4時の間の約3分間（深夜）
※工事時間帯における通報時には、話し中または無音状態となる見通しです。
- ※工事の内容は、NTT東日本ホームページをご覧ください。

☑ 上尾市・伊奈町消防指令センター
☎775-1311 FAX770-1900



小児の急病・けがに

- 小児初期救急当番医（月～土曜日20時～22時）※祝日・年末年始除く
平日の夜間にお子さんの急病・けがなどが発生した場合、桶川・北本・伊奈地区の当番医が診療します。
- ☑ 伊奈町消防本部・署
☎722-8111
- 小児救急電話相談
☎#8000（NTTのプッシュ回線、携帯電話をご利用の場合）または
☎833-7911（IP電話・ひかり電話・ダイヤル回線をご利用の場合）

健康
一回メモ

子宮けいがんワクチン （HPVワクチン）

このワクチンに関しては、平成25年から積極的な接種勧奨を差し控えていました。令和3年11月26日付けで「積極的な勧奨を差し控えている状態を終了させることが妥当」という旨が国から通知されました。数多くの検証や議論がされました。「安全性について特段の心配が認められない」「有効性が副反応のリスクを明らかに上回る」との判断です。

すでに、保健センターから無料接種対象者（小学校6年生から高校1年生までの女子）にワクチンの案内資料が順次郵送されています。子宮けいがんワクチンの効果、ワクチンの副反応についてよく理解して接種の判断をしていただくための案内資料です。

子宮けいがんの主な原因はHPV（ヒトパピローマウイルス）の感染が考えられています。このウイルスは、女性の多くが“一生に一度は感染する”といわれるウイルスです。一部の人でがんになってしまうことがあります。日本では毎年、約1.1万人の女性が子宮けいがんになり、毎年、約2,800人の女性が亡くなっています。患者さんは20歳代から増え始めて、30歳代までにがんの治療で子宮を失ってしまう人も、毎年、約1,200人います。

子宮けいがん予防にはワクチン接種と20歳からの検診が重要です。イギリス、オーストラリアなどでは女の子の約8割がワクチンを受けています。

HPVワクチンの効果として、子宮けいがんの原因HPVの50～70%を防ぎます。

HPVワクチンのリスクとして、接種を受けた部分の痛みや腫れ、赤みなどの症状が起こることが多くあります。筋肉注射という方法の注射で、インフルエンザの予防接種等と比べて、痛みが強いと感じる方もいます。参考までにコロナワクチンも筋肉注射です。まれですが、重い症状が起こることがあります。ワクチンが原因となったものかどうかかわからないものを含めて1万人あたり5人です。

今、日本で使われているワクチンは3種類あります。どちらも3回の接種を受けます。公費負担のないワクチンもあります。医療機関や保健センターなどと相談されて種類を決めて下さい。

通い慣れた医療機関で接種を受けることを勧めます。患者さんと医師が相互に信頼関係を築き不安のない状況で受けて下さい。

この内容は厚労省HPを参考に作りました。興味のある方は厚労省HPをご覧ください。

〈提供：（一社）桶川北本伊奈地区医師会〉