

## 問 健康増進課（保健センター） ☎720-5000

「伊奈町保健事業のお知らせ」と併せてご覧ください。

内：内容 場：場所 対：対象 定：定員 持：持ち物 費：費用 申：申込み

## ♥成人保健 毎日の健康のために

場 保健センター

名称	実施日	内容・対象	受付時間	備考
健康相談	2/16(水) 3/16(水)	内 保健師・栄養士による血圧測定、健康・栄養相談など 対 町民の方	10:00 ～11:00	申 当日直接会場へ
こころの健康相談	2/17(木) 3/30(水)	内 相談員と保健師が、家族関係や職場での悩みなどの相談に応じます。 対 町民の方	予約制	相談時間は、お問い合わせください。

## + 休日当番医

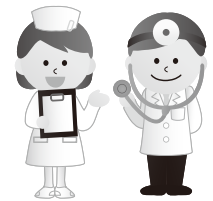
診療時間 9時～17時

月日	医療機関名	診療種類	所在地	電話番号
2/6 (日)	桶川K・Nクリニック	麻/整	桶川市	787-7715
	埼玉県中央病院	内/外	桶川市	776-0022
	北本第一クリニック	内/胃	北本市	048-591-7622
2/11 (祝)	伊奈病院	内/外	伊奈町	721-3692
	朝日内科歯科医院	内/小/消	桶川市	774-9385
	吉田医院	内	北本市	048-591-2200
2/13 (日)	鳥山こどもクリニック	小	伊奈町	723-5557
	埼玉県中央病院	内/外	桶川市	776-0022
	藤倉医院	循/胃腸/内	北本市	048-592-3045
2/20 (日)	伊奈病院	内/外	伊奈町	721-3692
	桶川中央クリニック	内/小/消内	桶川市	786-6628
	北本心ノ診療所	心内/精	北本市	048-598-7573
2/23 (祝)	しらすき眼科医院	眼	伊奈町	792-0249
	埼玉県中央病院	内/外	桶川市	776-0022
	よしだ整形外科内科	整/内/リハ/皮/リウ	北本市	048-590-5720
2/27 (日)	豊田医院	内/小	桶川市	728-2377
	埼玉県中央病院	内/外	桶川市	776-0022
	安里医院	内/小	北本市	048-542-2629
3/6 (日)	伊奈病院	内/外	伊奈町	721-3692
	原田耳鼻咽喉科医院	耳	桶川市	787-5616
	北本駅東口クリニック	内/呼内/皮	北本市	048-593-0311

※受診の際は、各医療機関にお問い合わせください。

※桶川・北本・伊奈地区で広域的に実施しています。

※広報掲載の後、当番医の変更が生じる場合があります。各新聞の埼玉版休日当番医欄もご参照のうえ、お出かけください。



### 虫歯の予防について

むし歯は、口の中に存在するむし歯の原因菌（ミュータンス菌）が作る酸が歯のカルシウムを溶かし、歯に穴が開いてしまう病気です。「むし歯が得意な時期」と「むし歯ができにくい時期」があります。最も危険な時期は、①乳歯が萌出する1～2歳、②永久歯が萌出する5～8歳、③食生活が乱れやすい中学～高校にかけての思春期になります。現状を把握するため、唾液検査やカリエスリスクテストを行う予防検診がおすすめです。

生まれたばかりの赤ちゃんの口の中にはむし歯菌はいません。むし歯菌は歯の表面に生着するため、乳歯が萌出する時期に感染の危険が高まり、生後1歳7か月～2歳7か月は「感染の窓」といわれています。この時期に、家庭で感染させないようにかかりつけ歯科をつくると心

強いと思います。

再び、むし歯リスクが高まるのが高齢期です。年齢を重ねると自然に歯ぐきが下がり、歯の根元が露出し、むし歯になりやすくなります。また、慢性疾患のため、薬を常用していると唾液が出にくくなるのも理由の1つです。年齢に合わせたむし歯予防が必要で、歯科医院で行う定期チェックやクリーニングは必須です。

近年、新型コロナウイルスの蔓延によりむし歯が増加しています。歯科受診控えで、症状の悪化につながってしまいうことも多いようです。コロナ禍でのマスク生活で、気がつくとも呼吸をしていたり口が渇いていたりすることはありませんか？口が乾燥していると細菌増殖しやすくむし歯になりやすい環境になってしまいます。

歯科受診時に気軽に相談してください。

〈提供：（一社）北足立歯科医師会〉



## 定期予防接種の対象の方へ

接種期間 ▶ **3月31日(木)**まで

期限が迫っています！  
接種はお早めに！！

**甲** 直接医療機関に予約

**場** 町内医療機関

※町外医療機関で接種希望の方は、健康増進課にお問い合わせください。

**麻しん風しん2期**

**対** 平成27年4月2日～平成28年4月1日生まれのお子さん  
**費** 無料

**高齢者肺炎球菌**

**対** 65歳：昭和31年4月2日～昭和32年4月1日生まれ  
70歳：昭和26年4月2日～昭和27年4月1日生まれ  
75歳：昭和21年4月2日～昭和22年4月1日生まれ  
80歳：昭和16年4月2日～昭和17年4月1日生まれ  
85歳：昭和11年4月2日～昭和12年4月1日生まれ  
90歳：昭和6年4月2日～昭和7年4月1日生まれ  
95歳：大正15年4月2日～昭和2年4月1日生まれ  
100歳：大正10年4月2日～大正11年4月1日生まれ

**費** 2,500円

※2回目の接種は金額が異なりますので、詳しくはお問い合わせください。

※すでに成人用肺炎球菌ワクチンを接種した方は、定期予防接種の対象にはなりません。



### 保健師・栄養士による 健康相談実施中！！

健康増進課では、健康・栄養に関する相談を月1回受け付けています。生活習慣病や健康状態、食生活や健康づくりのことなど、個別で相談に応じます。

予約の必要はありませんので、お気軽にご利用ください。

### 風しんの抗体検査と 予防接種を無料で受けられます

**対** 昭和37年4月2日～昭和54年4月1日生まれの男性  
上記の方を対象に、風しんの抗体検査を無料で受けられる事業を令和元年度から実施しています。

検査の結果、抗体が不十分な方には、風しんの予防接種を無料で実施しています。

なお、対象の方には、町からクーポン券を送付しています。

※転入の方やクーポン券を紛失された方は再発行をしますので、健康増進課にお問い合わせください。

### がん検診の精密検査を 受けましょう！

がん検診を受診した皆様、結果の確認はお済みでしょうか？  
精密検査が必要と診断された場合は、必ず受診してください。  
早めに検査を受けることで、病気の早期発見・早期治療をすることができます。