

♥ 予防接種 ※予防接種でご不明の点は、健康増進課（保健センター）にお問い合わせください。

- 各種予防接種については、「伊奈町保健事業のお知らせ」または町ホームページをご確認ください。
- 転入等で予診票をお持ちでない方は、必ず母子手帳をご持参のうえ、健康増進課（保健センター）にお越しください。
- 予防接種の際は、保護者の同伴が必要です。特別な理由で同伴できない場合は委任状が必要となりますので、健康増進課（保健センター）に取りにお越しください。



♥ 母子保健 お母さんと赤ちゃんの健康のために

場 保健センター

名称	実施日	内容・対象・持ち物	受付時間	備考
乳児健康診査	3/11(金)	対 令和3年11月生	13:10 ~13:50	申 当日直接会場へ ※対象児には個別通知します。
	4/8(金)	対 令和3年12月生		
1歳6か月児健康診査	3/18(金)	対 令和2年8月生		
	4/15(金)	対 令和2年9月生		
3歳児健康診査	3/1(火)	対 平成30年10月生	13:05 ~13:15	申 前日まで予約受付 ※身体計測のみの方も同様
	4/12(火)	対 平成30年11月生		
乳児相談	3/11(金) 4/8(金)	内 身体計測、育児全般の相談 対 1歳未満の乳児 持 母子手帳、おむつ、バスタオル	予約制	相談時間は、お問い合わせください。
育児相談	3/18(金) 4/15(金)	内 身体計測、健康・育児・栄養等の相談 対 1歳~就学前の幼児 持 母子手帳、おむつ、バスタオル		
幼児相談	3/25(金) 4/22(金)	対 発育・発達等の面で気になる方 持 母子手帳		
両親学級	3/23(水)	内 赤ちゃんの保育・お風呂の入れ方等を行います。対 妊娠8~9か月の初妊婦と夫 持 母子手帳、筆記用具	13:20 ~13:45	申 予約制 ※参加人数が上限に達した場合受付終了。
母親学級	3/2(水) 3/9(水) 3/16(水)	内 出産までの健康管理と準備、乳児の保育の指導等を3回に分けて行います。 対 初妊婦の方 持 母子手帳		申 予約制
妊婦歯科健診	3/16(水)	内 歯科医師による歯科健診 対 妊娠中の方 持 母子手帳		申 予約制 ※母親学級3日目と併用可。

埼玉県の救急電話相談・緊急医療機関案内 (24時間365日)

大人や子どもの急な病気・けがに、看護師が電話で相談に応じ、お近くの診療可能な医療機関（精神科・歯科を除く）をご案内します。

☎ #7119 (NTTのプッシュ回線、携帯電話をご利用の場合)

☎ 824-4199 (ダイヤル回線・IP電話・PHSをご利用の場合)

※このほか、伊奈町消防本部・署 ☎ 722-8111 でも休日・夜間に診療の受けられる病院の問い合わせに応じます。

埼玉県医療機能情報提供システム

検索

医療機関や薬局の情報を検索できます。対応可能な疾患や手術実績もわかります。



埼玉県AI救急相談

埼玉県AI救急相談

検索

AI（人工知能）を活用し、急な病気・けがの対処方法や医療機関への受診の必要性について、チャット形式のフリー入力でご相談に応じます。



- 利用者の相談内容に基づき、可能性のある症状をご案内します。
- 利用者が選択した症状の緊急度を判定します。
- 症状によっては、家庭での対処法を利用者に助言します。
- スマートフォンからの利用であれば、埼玉県救急電話相談 ☎ #7119 や 119番への電話が可能です。

休日の歯科当番医

北足立歯科医師会休日診療所 (鴻巣市赤見台 1-15-23)

☎ 048-596-0275 診療時間 9時30分~12時30分



小児の急病・けがに

● 小児初期救急当番医 (月~土曜日20時~22時) ※祝日除く

平日の夜間にお子さんの急病・けがなどが発生した場合、桶川・北本・伊奈地区の当番医が診療します。

☎ 伊奈町消防本部・署

☎ 722-8111

● 小児救急電話相談

☎ #8000 (NTTのプッシュ回線、

携帯電話をご利用の場合) または

☎ 833-7911 (IP電話・ひかり

電話・ダイヤル回線をご利用の場合)

♥成人保健 毎日の健康のために

場 保健センター

名称	実施日	内容・対象	受付時間	備考
健康相談	3/16(水) 4/20(水)	内 保健師・栄養士による血圧測定、健康・栄養相談など 対 町民の方	10:00 ～11:00	申 当日直接会場へ
こころの健康相談	3/30(水) 4/21(木)	内 相談員と保健師が、家族関係や職場での悩みなどの相談に応じます。 対 町民の方	予約制	相談時間は、お問い合わせください。

＋休日当番医

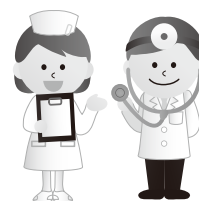
診療時間 9時～17時

月日	医療機関名	診療種類	所在地	電話番号
3/6 (日)	伊奈病院	内/外	伊奈町	721-3692
	原田耳鼻咽喉科医院	耳	桶川市	787-5616
	北本駅前クリニック	内/呼内/皮	北本市	048-593-0311
3/13 (日)	尾崎内科クリニック	内/小	伊奈町	720-1701
	埼玉県央病院	内/外	桶川市	776-0022
	二ツ家整形外科	整/リハ/リウ/内	北本市	048-590-3344
3/20 (日)	伊奈 ent クリニック	耳/アレ	伊奈町	724-1133
	埼玉県央病院	内/外	桶川市	776-0022
	本藤整形外科	整/リウ/リハ/皮	北本市	048-592-7667
3/21 (祝)	伊奈病院	内/外	伊奈町	721-3692
	ようだ眼科医院	眼	桶川市	771-8880
	北本中央クリニック	内/小/循内/消/呼/血内	北本市	048-591-2257
3/27 (日)	府川医院	耳/アレ	桶川市	786-2672
	埼玉県央病院	内/外	桶川市	776-0022
	まつざき整形リウマチクリニック	整外/リウ/内	北本市	048-540-6463
4/3 (日)	おおつ消化器・呼吸器内科クリニック	内/消内	伊奈町	748-5522
	埼玉県央病院	内/外	桶川市	776-0022
	榎原医院	内/胃腸/肛門	北本市	048-542-6582

※受診の際は、各医療機関にお問い合わせください。

※桶川・北本・伊奈地区で広域的に実施しています。

※広報掲載の後、当番医の変更が生じる場合があります。各新聞の埼玉版休日当番医欄もご参照のうえ、お出かけください。



健康 一回必モ

がん検診を受けましょう

厚生労働省人口動態統計によると、2020年死因の第1位はがんです。そして、心疾患（15.0%）、老衰（9.6%）、脳血管障害（7.5%）で、新型コロナウイルス感染症による死亡は3,466人（0.3%）でした。全死亡者（37万8,385人）の27.6%にあたり、3.6人に1人はがんで亡くなっています。男性の1位は肺がん、2位は胃がん、3位は大腸がんで、女性の1位は大腸がん、2位は肺がん、3位は膵臓がんです。

がん検診の目的は、がんを早期に発見して、根治（治療の状態）を目指すことです。ところが、コロナ禍により検診の受診者数が激減してしまいました。

2020年の5つのがん検診（胃、肺、大腸、乳、子宮頸）受診者は2019年の567万769人から172万8,305人減少し、30.5%の大幅減少でした（日本対がん協会）。がん発見率より計算すると、約2,100のがんが未発見の可能性にあります。2021年上半期も2020年よりは22%増えましたが、2019年の87%にとどまっています。

医療費の増大を招かずがんから身を守るのは、予防と検診を推し進めることが一番といわれています。医療費の問題だけでなく、早期癌に比べて、進行癌の治療は大変です。医療機関・健診会場は、感染防止ガイドライン等に基づき感染症対策を行っています。年に1度の健康診断、がん検診はぜひ受診しましょう。

〈提供：桶川北本伊奈地区医師会〉