

# ⚡ご存じですか？

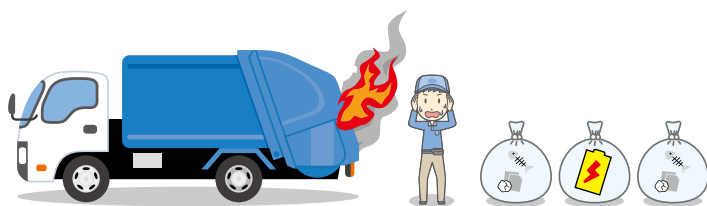
## 充電式小型家電のバッテリーを

## 外さないまま捨てる危険な理由

環境対策課内 2252

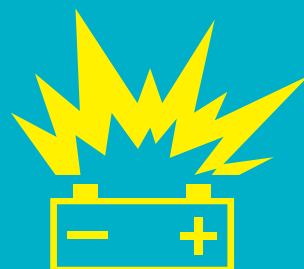
ご家庭などで集積所に出されたごみは、収集車で回収しています。収集車の後方は、ごみを圧縮して収納できるようローラーが付いています。回収したごみをこのローラーで巻き込む際、バッテリーに圧が加わることで、爆発や発火の原因となります。

また、収集車で回収した時点では発火などが発生しなかったとしても、クリーンセンターに搬入後、破碎処理施設で粉碎する際にも同様の危険性があります。

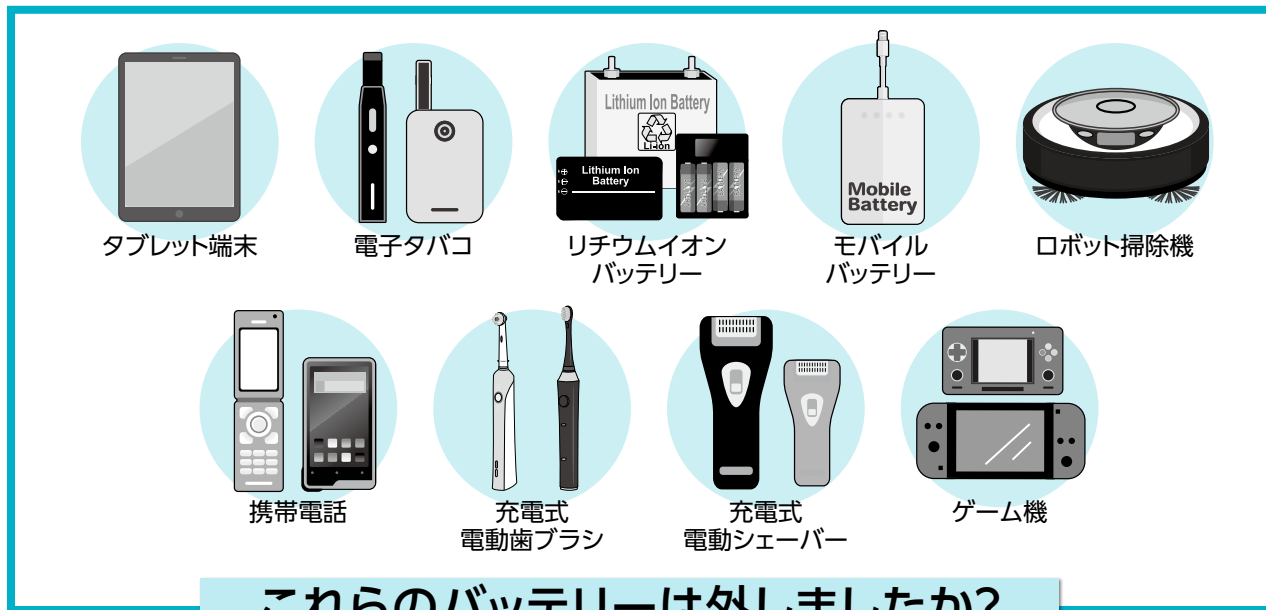


昨年8月に発生した火災では、クリーンセンター内ごみ処理設備のホースが焼け（写真○の部分）、施設が一時使用できなくなりました。

そのほかにも、令和3年度中にクリーンセンター内では約30件の発火や発煙（現場での消火で鎮火したもの）が見られ、その多くはリチウムイオン電池に代表される充電式電池によるものと考えられます。



# 分別のご協力をお願いします!



これらのバッテリーは外しましたか?



外せなかった



外せた



役場に持っていく

または

宅配回収

本体

バッテリー



小型家電  
回収ボックス



宅配ボックス  
(有料)



不燃ごみ



廃乾電池  
回収ボックス

町では、令和3年9月1日にリネットジャパンリサイクル株式会社と協定を締結し、宅配便を活用した使用済パソコンや小型家電類の回収、資源化を始めました。同社による宅配回収の場合、一箱（縦横高さの合計が140センチ）1,650円の処分費用がかかります。

※パソコンを含む場合は一箱目に限り無料。

※箱をリネットジャパンリサイクルにお願いする場合は、別途438円。

詳しくは、**リネットジャパンリサイクル**

☎0570-085-800へ



役場、図書館、総合センター、ゆめくる、けんかつ出張所にあります。