

開催します

人権DVD上映会

人権について、学んでみませんか？人権をテーマにしたDVDの上映会にご参加ください。

日 6月25日(土)10時30分～11時30分

場 伊奈中央会館

定 15名(先着順)

申・固 6月23日(木)までに、伊奈中央会館☎72114964へ

認知症サポーター養成講座



認知症を正しく理解し、認知症の方や家族を温かく見守る「応援者」になりませんか。

内 基本講座(認知症の症状・診断・治療・接し方など)

※主にテキストに沿った動画の視聴となります。

日 6月17日(金)10時15分～11時45分

場 ふれあい福祉センター
方 町内在住・在勤・在学の方

定 16名(先着順)

場 伊奈町地域包括支援センター職員(キヤラバンメイト)

申・固 6月1日(水)～14日(水)に、氏名(ふりがな)・住所・電話番号を電話、FAXまたはメールで、伊奈町地域包括支援センター☎72015656☎72316575✉ina.support@jcom.home.ne.jpへ

伊奈氏屋敷跡を一緒にきれいにしませんか



町名の由来でもある伊奈忠次公が陣屋を構えた伊奈氏屋敷跡をきれいにするため、二の丸跡と裏門跡周辺の草刈りなどを行います。そこで、一

緒にきれいにしていただけけるボランティアを募集します。さらに歴史を感じられる場所にするため、ぜひご協力ください。

日 6月25日(土)9時30分～11時30分

場 ※雨天中止

伊奈氏屋敷跡二の丸跡および裏門跡周辺

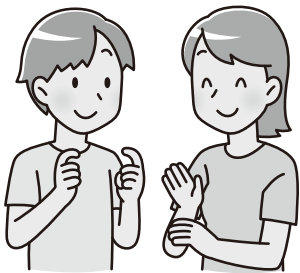
定 30名(先着順)

場 お持ちの方のみ、草刈り鎌、ノコギリ、軍手

※動きやすく、汚れてもよい服装と靴でお越しください。

申・固 6月23日(木)までに、氏名・電話番号を電話またはFAXで、生涯学習課☎2543☎72114851へ

手話講習会(基礎編)



日 7月6日(金)令和5年1月4日の各水曜日10時～12時(全25回、8月10日・11月23日を除く)

場 ふれあい福祉センター
方 町内在住・在勤・在学で入門課程を修了された方、または同等の技術を習得している方

定 15名

費 3,300円(テキスト・DVD代)

※テキストをお持ちの方は不要

申・固 伊奈町社会福祉協議会☎72219990

危険物取扱者試験

日 7月17日(日)・24日(日)

場 埼玉大学(さいたま市) ※試験日程や会場は変更になる場合があります。ホームページなどでご確認ください。

種類 ▼全種類

申 6月6日(月)(消印有効)

までに、願書を(一財)消防試験研究センター埼玉県支部へ直接持参または郵送。電子申請(インターネットからの受験申請)の場合は、消防試験研究センターホームページをご覧ください。

受験案内および願書は、県内消防本部または消防試験研究センター埼玉県支部で配布します。

固 消防本部☎7221811

広告

真心こめた ぬくもりある
優しい葬儀を
ご提供させていただきます

伊奈町商工会提携

式場葬壇

商工葬祭

年中無休
24時間対応
霊安室完備

〒362-0809 埼玉県北足立郡伊奈町中央5丁目333番地

☎0120-455-175

http://www.shoukousousai.co.jp/ 商工葬祭 検索

☎048-720-1971



満100歳おめでとうございます



このたび、石黒重子さん、遠藤貞子さん、岡本^{そひこ}十一子さん、折原りきさん、佐藤ひささん、野本富久代さん、山下よ志子さんの7名の皆様が満100歳を迎えられました。

※令和3年9月～令和4年3月に満100歳になられた方々です。



石黒 重子さん



遠藤 貞子さん



野本 富久代さん



山下 よ志子さん

※写真撮影時のみマスクを外しています。

町税の納期のお知らせ

納付は納期限までにお忘れなく

納期限 6月30日(木)

町県民税 (普通徴収) 1期

納税は安全・確実な「口座振替」で

収税課窓口では、口座振替申込書の他にキャッシュカードだけで簡単に口座振替手続きができます。

キャッシュカードでの
口座振替申込対象金融機関

- ・埼玉りそな銀行
- ・武蔵野銀行
- ・埼玉縣信用金庫
- ・さいたま農業協同組合
- ・ゆうちょ銀行

※口座振替の開始は、申込月の翌月末以降の納期限からとなります。

町税のお支払いについて詳しくは、町ホームページをご覧ください。



☎ 収税課 ☎ 2142

町税口座振替新規加入促進キャンペーン

口座振替新規加入促進キャンペーンを実施しています。期間中に、収税課窓口で町税の口座振替を新規にお申し込みされた方、先着100名様にエコバッグをプレゼントします。

便利な口座振替をこの機会にお申し込みください。

※金融機関窓口での申し込みは対象外です。すでに利用されている方や引き落とし口座の変更も対象外です。

キャンペーン期間

7月29日(金)まで

キャンペーン対象税目

- ・町県民税 (普通徴収)
- ・固定資産税
- ・軽自動車税
- ・国民健康保険税 (普通徴収)



※プレゼント品がなくなり次第終了となります。

☑ 通帳、印鑑 (口座の届出印)、キャッシュカードなどが必要になります。

詳しくは、町ホームページをご覧ください。

☎ 収税課 ☎ 2142

