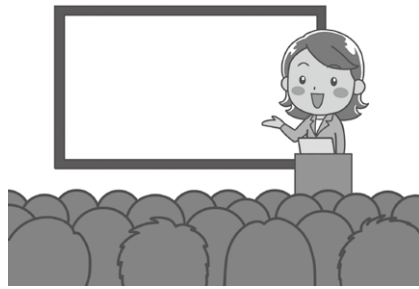


埼玉県内市町村職員採用 合同説明会およびオンラ イン相談会



●合同説明会

市町村ごとに設置するブ
ースで、市町村の特色や仕事の
内容、職員の募集内容などを、
気になる市町村の採用担当者
等から直接聞くことができます。
伊奈町もブースを設置す
る予定です。

※要事前予約

日 7月13日(水)13時～18時
場 さいたまスーパーアリー
ナ

●オンライン相談会

各団体の採用担当者とのオ
ンライン相談会（Zoom）
を実施します。

日 6月上旬～

※予約方法な
ど詳しくは、
TSAITAMAMA市



町村職員採用の「採用ナ
ビ」をご覧ください。

町 彩の国さいたまづくり
広域連合 ☎ 664-6681

伊奈町インターンシップ
「役場の仕事を体験して
みませんか？」

大学（院）・短期大学在籍
中の学生を対象に、就業意識
の向上や動機形成を目的とし
て、伊奈町役場における就業
体験をするインターンシップ
事業を実施します。

日 7月25日(月)～29日(金)また
は8月1日(月)～5日(金)の5日
間

定 各期間5名程度

申 在籍する大学または短期
大学を通して申込

※募集案内は町ホームページ
に掲載していますのでご覧く
ださい。

問 総務課 ☎ 2222

障がい児保育招待

大きなバスで、夏の思い出
をつくりにでかけませんか？

日 7月28日(木)

場 横浜・八景島シーパラダ
イス

宛 町内在住の障害者手帳を

日本語を教えてくださいませんか ～スタッフ募集～

伊奈町のボランティア団体による「外国人のため
の日本語教室」が始まります。日本語で外国人
に日本語を教えたり、教えるサポートをしたりす
るスタッフを募集します。

日 土曜日の午前中

場 総合センター

宛 伊奈町ボランティア日本語教室 ^{い い な} i~n a の趣
旨に賛同し協力していただける方

※資格・経験不問

●事前説明会

日 7月2日(土)10時～12時

場 総合センター

申・問 町ホームページの入力フォーム

または電話で生活安全課

☎ 2282へ



お持ちの児童、または障がい
に準ずる状態にある児童（平
成16年4月2日以降生まれの
方）とその家族

定 44名

※応募多数の場合は抽選

費 1人1,500円（1世
帯につき4名まで、3歳以下
無料）、5人目以降チケット
代をいただきます。

※新型コロナウイルス感染症
の感染予防のため、マスクの
着用をお願いしております。
疾病や障がい等によりマスク
を着用できない場合はご相談
ください。

申 6月1日(水)～24日(金)（土
日祝日除く）に、印鑑と障害
者手帳を持参のうえ、社会福

募集します

埼玉県ネットアドバイザー

県では、学校などで保護者
や子どもたちにインターネッ
ト利用適正化の啓発講座を行
うネットアドバイザーを養成
します。応募条
件等詳しくは県
のホームページ
をご覧ください。



問 埼玉県県民生活部青少年
課 ☎ 830-5858

広告

鈴木庭工房
庭木のお手入れ・草刈り
小規模工事・その他色々
庭木剪定 / 1本3000円～
過去の施工例
載ってます

お気軽にご相談ください。
TEL 090-6181-1394 (担当: 鈴木)
埼玉県北足立郡伊奈町小室 2139-6

地域のニーズに
お応えします。

土木建築 売買・賃貸・土地活用
暮らしのトータルサポート

**浄化槽
清掃** 今秋 介護事業スタート
半日サービスを開所

不動産 一般家庭から工事現場まで
きめ細やかな清掃

介護

良質な生活空間の構築
安心・安全で快適な暮らし

株式会社東栄
〒362-0803 北足立郡伊奈町大字大針 320 番地
TEL 721-5921 FAX 722-9424

公民館

〒362-0809 伊奈町中央5-179(総合センター内)
 ☎722-9112 FAX720-8611



申 「楽しいパン作り」は6月23日(休)、「子ども絵画教室」は7月7日(休)までに、往復はがきまたはFAXで①講座名(子ども絵画教室はA組かB組を明記)②住所③氏名(ふりがな)④年齢(子ども絵画教室は年齢・学年・学校名)⑤電話番号(FAXで応募の方はFAX番号も)をご記入のうえ、公民館にお送りください。返信用はがきには、申込者の住所・氏名を記入してください。また、直接公民館窓口でも申し込みできますが、その際は返信用はがきが1枚必要です。なお、応募は原則、町内在住・在勤の方です。

料理教室「楽しいパン作り」

今年も、一人ずつ粉をこねるところから！ふっくらとおいしいパンを作りましょう！

内 ①ベーグル・生ハムのサラダ・ピカタ②ベーコンエビ・ミネストローネ・チキンのクリーム煮

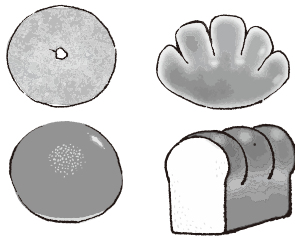
日 ①7月15日(金)②22日(金)
 10時30分～14時(全2回)

場 ゆめくる2階調理実習室

対 一般成人 **定** 6名

費 2,000円(材料費)

講 大澤緑氏(料理研究家)



キッズセミナー 「子ども絵画教室ポスターを描こう」

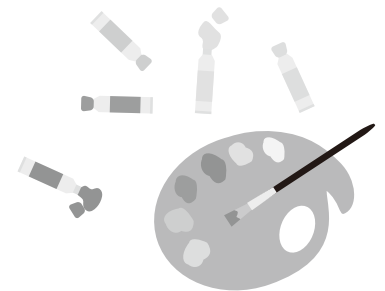
日 ①A組：7月29日(金)、8月3日(水)10時～11時50分②B組：8月12日(金)・17日(水)10時～11時50分(各全2回)

場 総合センター2階多目的ホール

対 小学1～6年生

定 ①②各10名

講 本多真理子氏(美術家)



令和3年度のごみ収集量および資源化量を公表します

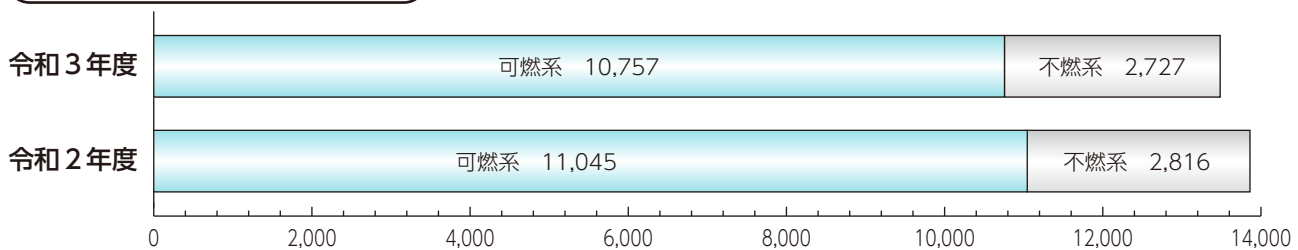
問 クリーンセンター☎728-5321

令和3年度に町で収集したごみの総量は、13,484t(前年度比2.7%減)となりました。年間1世帯あたりに換算すると、703kg(前年度比3.7%減)、住民1人あたりに換算すると300kg(前年度比2.6%減)となっています。

クリーンセンターでは、収集したごみを衛生的に焼却・破砕処理し、施設の適正な運転管理に努めていますが、ごみの減量化を図り、快適な暮らしを維持するためには、みなさん一人ひとりの小さな積み重ねも大切です。

ごみは、混ぜてしまえばただのごみとなってしまいますが、適正に分別をすることで、資源物として取り扱うことができます。一人ひとりが意識して、ごみの減量化、分別にぜひご協力ください。

町のごみ収集量 (単位：t)



ごみの再資源化量 (単位：t) ※上尾市から処理依頼されている不燃ごみ中の鉄・アルミも含まれます。

