

## 問 健康増進課（保健センター） ☎720-5000

「伊奈町保健事業のお知らせ」と併せてご覧ください。

内：内容 場：場所 対：対象 定：定員 持：持ち物 費：費用 申：申込み

### ♥ 予防接種 ※予防接種でご不明の点は、健康増進課（保健センター）にお問い合わせください。

- 各種予防接種については、「伊奈町保健事業のお知らせ」または町ホームページをご確認ください。
- 転入などで予診票をお持ちでない方は、母子手帳を必ずご持参のうえ、健康増進課（保健センター）にお越しください。
- 予防接種の際は、保護者の同伴が必要です。特別な理由で同伴できない場合は委任状が必要となりますので、健康増進課（保健センター）に取りにお越しください。



### ♥ 母子保健 お母さんと赤ちゃんの健康のために

場 保健センター

名称	実施日	内容・対象・持ち物	受付時間	備考	
乳児健康診査	7/8(金)	対 令和4年3月生	13:10 ~13:50	申 当日直接会場へ ※対象児には個別通知します。	
	8/5(金)	対 令和4年4月生			
1歳6か月児健康診査	7/15(金)	対 令和2年12月生			持 母子手帳、質問票（はがき）、バスタオル
	8/19(金)	対 令和3年1月生			
3歳児健康診査	7/5(火)	対 平成31年2月生			持 母子手帳、アンケート用紙、尿、バスタオル
	8/2(火)	対 平成31年3月生			
乳児相談	7/8(金) 8/5(金)	内 身体計測、育児全般の相談 対 1歳未満の乳児 持 母子手帳、おむつ、バスタオル	予約制	申 前日まで予約受付 ※身体計測のみの方も同様	
育児相談	7/15(金) 8/19(金)	内 身体計測、健康・育児・栄養などの相談 対 1歳以上の未就学児 持 母子手帳、おむつ、バスタオル			
幼児相談	7/22(金) 8/26(金)	対 発育・発達などの面で気になる方 持 母子手帳			
両親学級	7/26(火)	内 赤ちゃんの保育やお風呂の入れ方など 対 妊娠8~9か月の初妊婦と夫 持 母子手帳、筆記用具	13:05 ~13:15	申 予約制 ※参加人数が上限に達した場合受付終了	
母親学級	7/6(水) 7/13(水) 7/20(水)	内 出産までの健康管理と準備、乳児の保育の指導などを3回に分けて行います。 対 初妊婦の方 持 母子手帳	13:20 ~13:45	申 予約制	
妊婦歯科健診	7/20(水)	内 歯科医師による歯科健診 対 妊娠中の方 持 母子手帳		申 予約制 ※母親学級3日目と併用可	

## 埼玉県の救急電話相談・緊急医療機関案内 (24時間365日)

大人や子どもの急な病気・けがに、看護師が電話で相談に応じ、お近くの診療可能な医療機関（精神科・歯科を除く）をご案内します。

☎#7119 (NTTのプッシュ回線、携帯電話をご利用の場合)

☎824-4199 (ダイヤル回線・IP電話・PHSをご利用の場合)

※このほか、伊奈町消防本部・署 ☎722-8111 でも休日・夜間に診療の受けられる病院の問い合わせに応じます。

埼玉県医療機能情報提供システム

医療機関や薬局の情報を検索できます。対応可能な疾患や手術実績もわかります。



## 埼玉県AI救急相談

AI（人工知能）を活用し、急な病気・けがの対処方法や医療機関への受診の必要性について、チャット形式のフリー入力でご相談に応じます。



- 利用者の相談内容に基づき、可能性のある症状をご案内します。
- 利用者が選択した症状の緊急度を判定します。
- 症状によっては、家庭での対処法を利用者に助言します。
- スマートフォンからの利用であれば、埼玉県救急電話相談 ☎#7119 や119番への電話が可能です。

埼玉県AI救急相談

## 小児の急病・けがに

- 小児初期救急当番医（月～土曜日20時～22時、祝日除く）

平日の夜間にお子さんの急病・けがなどが発生した場合、桶川・北本・伊奈地区の当番医が診療します。

☎ 伊奈町消防本部・署

☎722-8111

- 小児救急電話相談

☎#8000 (NTTのプッシュ回線、携帯電話をご利用の場合) または

☎833-7911 (IP電話・ひかり電話・ダイヤル回線をご利用の場合)

# 健康ガイド

## ♥成人保健 毎日の健康のために

場 保健センター

名称	実施日	内容・対象	受付時間	備考
健康相談	7/20(水) 8/17(水)	内 保健師・栄養士による血圧測定、健康・栄養相談など 対 町民の方	10:00 ～11:00	☑当日直接会場へ
こころの健康相談	7/27(水) 8/25(木)	内 相談員と保健師が、家族関係や職場での悩みなどの相談に応じます。 対 町民の方	予約制	相談時間は、お問い合わせください。

## + 休日当番医

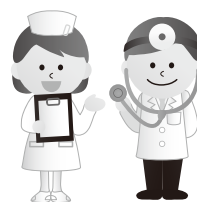
診療時間 9時～17時

月日	医療機関名	診療種類	所在地	電話番号
7/3 (日)	伊奈病院	内/外	伊奈町	721-3692
	上日出谷檜原整形外科	整/リハ	桶川市	789-2200
	安里医院	内/小	北本市	048-542-2629
7/10 (日)	みやうち内科・消化器内科クリニック	内/消内	伊奈町	783-3751
	埼玉県央病院	内/外	桶川市	776-0022
	福音診療所	耳	北本市	048-592-2862
7/17 (日)	希望(のぞみ)病院	内/神内/リハ	伊奈町	723-0855
	埼玉県央病院	内/外	桶川市	776-0022
	藤倉医院	循/胃腸/内	北本市	048-592-3045
7/18 (祝)	伊奈病院	内/外	伊奈町	721-3692
	桶川医療クリニック	内	桶川市	786-5200
	さくらこどもとおとな診療所	内/循/小	北本市	048-591-2088
7/24 (日)	石くぼ医院	内/消内/内視鏡内	伊奈町	872-6121
	埼玉県央病院	内/外	桶川市	776-0022
	よしだ整形外科内科	整/内/リハ/皮/リウ	北本市	048-590-5720
7/31 (日)	鈴木内科医院	内/小/皮	桶川市	787-3000
	埼玉県央病院	内/外	桶川市	776-0022
	さとうクリニック	内/消/小	北本市	048-590-5977
8/7 (日)	伊奈病院	内/外	伊奈町	721-3692
	なかた呼吸器科内科クリニック	内/呼内	桶川市	729-2811
	北本駅東口クリニック	内/呼内/皮	北本市	048-593-0311

※受診の際は、各医療機関にお問い合わせください。

※桶川・北本・伊奈地区で広域的に実施しています。

※広報掲載のあと、当番医の変更が生じる場合があります。各新聞の埼玉版休日当番医欄も参照のうえ、お出かけください。



## 新しい後期高齢者医療被保険者証を送付します

後期高齢者医療の被保険者に対し、保険医療機関での負担割合(1割または3割)を前年の所得をもとに判定し、7月中旬に新しい被保険者証(茶色)を送付します。

今年度は、10月から負担割合の見直し(2割負担の導入)が行われるため、負担割合にかかわらず、全員に被保険者証を2回送付します。

	送付期間	被保険者証の有効期限
1回目の送付	7月中	令和4年9月30日
2回目の送付	9月中	令和5年7月31日

※有効期限が過ぎた被保険者証(紺色)は、保険医療課に返却するか、はさみを入れるなどして厳重に処分してください。

☎ 保険医療課 ☎ 2175

## 新しい国民健康保険被保険者証などを送付します

伊奈町国民健康保険に加入している方へ、8月以降お使いいただく新しい国民健康保険被保険者証または国民健康保険被保険者証兼高齢受給者証を、7月に簡易書留郵便でお送りします。

なお、有効期限が過ぎた国民健康保険被保険者証または国民健康保険被保険者証兼高齢受給者証は、はさみを入れるなどして厳重に処分してください。

☎ 保険医療課 ☎ 2173