

難聴児補聴器購入費助成

身体障害者手帳の交付対象とならない軽度・中等度難聴児の言語の習得、健全な発達を支援するため補聴器購入費を助成しています。

関 18歳未満で両耳の聴力レベルが25デシベル以上の者かつ補聴器の装用により言語の習得などに一定の効果が期待できると医師が判断する者
助成額▼購入する補聴器によって異なります（一部負担あり）。詳しくは、お問い合わせください。

関 社会福祉課内 2122

埼玉県伊豆潮風館

埼玉県では、バリアフリー対応の保養施設「埼玉県伊豆潮風館」（静岡県伊東市富戸字先原1317-89）を設置し、宿泊および休養の機会を提供しています。

宿泊料金（1泊）

- ・障がい者…大人2,100円、小学生1,500円
- ・高齢者…3,900円
- ・一般県民…大人4,700円、小学生3,000円

申込開始時期

・障がい者およびその家族…利用予定日の6か月前の月の

初日

・そのほかの方：利用予定日3か月前の月の初日

申 電話またはFAXで伊豆潮風館 ☎0557-5111-504、☎0557-511-3436へ



ペットの適正飼養啓発プレートの無償配布

町では、次の啓発プレートが無償で配布しています。ご希望の方は、環境対策課にお越しください。

- フン害防止用プレート
- 放し飼い防止用プレート
- 捨て犬・捨て猫防止用プレート

関 環境対策課内 2253

町内建設業者にリフォームなどの工事を発注した町民に奨励金を助成します

関 工事代金税込10万円以上で、1万円分の伊奈町内共通お買い物券を支給します。※予算に達し次第締切。

関 令和4年6月1日以降に発注する町内在住の個人の方

※申請書類など詳しくは、町商工会ホームページをご覧ください

ださい。

申・関 12月16日(金)までに、伊奈町商工会事務局 ☎722-13751へ

8月26日～9月1日は全国一斉「子どもの人権110番」強化週間です

さいたま地方法務局と埼玉

県人権擁護委員連合会は、子どもをめぐるさまざまな人権問題に取り組むため、全国一斉「子どもの人権110番」強化週間として、通常の受付時間を延長するなどし、一人でも多くの子どものために専用相談電話による相談を受け付けます。秘密は厳守します。

関 8月26日(金)～9月1日(木) 8時30分～19時（土・日曜日 は10時～17時）

相談電話番号 ☎0120-1007-1110（無料）

※IP電話からは接続できません。

相談担当者▼法務局職員、埼玉県人権擁護委員連合会子ども人権委員会委員

関 さいたま地方法務局人権擁護課 ☎859-13507

交通遺児等援護一時金

埼玉県交通安全対策協議会

振り込め詐欺

緊急対策

上尾警察署管内 令和4年1～6月

発生状況 20件 約 3,325万円
 (うち、伊奈町内発生件数 1件 約1万5千円)

※上尾警察署調べ、被害件数・金額は暫定数

振り込め詐欺の撲滅をめざして!

あなたを騙す振り込め詐欺の3大キーワード

- ▶ 携帯の番号が変わったよ
- ▶ 風邪をひいて声が変わったよ
- ▶ またあとで連絡するから。携帯番号は…

「おかしい?」と思ったら「110番通報」または上尾警察署 ☎773-0110に通報しましょう。

上尾警察署・上尾地方防犯協会



では、援護一時金を給付しています。

関 令和3年4月1日以降、交通遺児等となった県内在住の方

※交通遺児等とは、交通事故（陸海空すべての交通機関の運行による事故が対象）により、死亡または重い障害を負った保護者に養育されている18歳以下の方をいいます。

給付額▼子ども1人につき10万円

給付時期▼令和4年11月または令和5年5月

申請書類▼役場または学校などで配布します。

提出期限▼令和4年11月給付分：8月31日(水)まで、令和5

年5月給付分：令和5年2月28日(火)まで

提出先▼みずほ信託銀行浦和市浦和区高砂2-16-18)に郵送または持参。

関 埼玉県防犯・交通安全課 ☎830-12955



おいしくブランド梨「黄金の雫」

地元産（伊奈町と上尾市で生産され農協から出荷）のブランド梨「黄金の雫」が、8月下旬～9月上旬に販売されます。糖度13度以上・重量500g以上の品質基準をクリ

アした、甘くてみずみずしい、とつてもおいしい梨です。大きくて見栄えもするので、ご贈答用にも最適です。ぜひ一度ご賞味ください。

農指指導課 ☎593-7811



梨(幸水)と巨峰の共進会・直売

町果樹連合会では、幸水・巨峰の品質向上と経営改善を図るため、共進会を開催します。共進会終了後、直売を行いますので、ぜひお出かけください。

☎ 幸水：8月5日(金)、巨峰：9月2日(金) (10時～審査開始)

場 四季彩館

※審査終了後、直売します。

※直売は品切れ次第終了。

☎ アグリ推進課 ☎2233

農用地の除外申請受付

農業振興地域整備計画により、農用地として指定されている土地には、一般の建物を建築することが規制されています。このため、まず農用地から除外する手続きが必要となります。

☎ 8月1日(月)～31日(水) (土日祝日除く)

※申請受付は、2月・8月の年2回となります。

必要書類▼事業計画を記入する申請書、理由書、案内図、土地利用計画図、公図、土地登記簿謄本、土地所有者の同意書、印鑑証明書

※その他事業計画によって添付書類が異なります。詳しくは、

☎ 町ホームページ

☎ をご確認ください



☎ アグリ推進課 ☎2231

検定満期の水道メーターの取替えにご協力を

町では毎年、検定有効期間

8年を迎える水道メーターの取替(計量法に基づく)を無料で行っています。該当する

ご家庭にはお知らせを郵送しますので、ご協力をお願いします。

ます。

取替時期▼検針月が偶数の地域(南)は9月、奇数の地域(北)は10月に実施予定。

※メーターの取替工事は、町が委託した町管工事業協同組合の係員が行います。

☎ 上下水道課 ☎721-5555

8月1日は「水の日」、8月1日～7日は「水の週間」です

水は、私たちが健康で明るく快適な生活を営むうえで、欠かせない大切な資源です。限りある資源である水を上手に活用するため、再利用や節水を心がけましょう。

●漏水確認をしましょう

宅地内の漏水は、思わぬ出費につながります。しかし、水道管は地面の中に埋設されているため、自分では漏水がわからないか?ご家庭の水道が漏水しているかどうかは、水道メーターを見ることで、どなたでも簡単に確認できます。

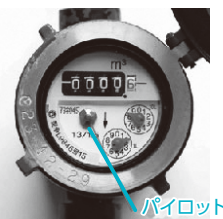
確認方法▼

①ご家庭の蛇口を全部締める。

②水道メーターのふたを開け、パイロットの動きを見る。

※パイロットが回転している

場合は漏水していますので、すぐに町指定給水装置工事業者に修理を依頼してください。



パイロット

お願い▼転居などで水道の利用を開始または休止するときは、7日前までに上下水道課に連絡してください。また、メーターの近くには、犬をつないだり、物などを置かないようお願いします。

☎ 上下水道課 ☎721-5555

6月中の町内交通事故

発生件数	68件 (379件)
人身事故	8件 (50件)
物損事故	60件 (327件)
死者	0人 (0人)
負傷者	8人 (50人)

※件数・人数は暫定数

シートベルト・チャイルドシートは正しく装着しましょう

広告

真心こめたぬくもりある
優しい葬儀を
ご提供させていただきます

年中無休 24時間対応 霊安室完備

伊奈町商工会提携

式場祭壇

〒362-0809 埼玉県北足立郡伊奈町中央5丁目333番地

☎0120-455-175 ☎048-720-1971

https://www.shoukousai.co.jp/ 商工葬祭 検索