

## 問 健康増進課（保健センター） ☎720-5000

「伊奈町保健事業のお知らせ」と併せてご覧ください。

内：内容 場：場所 対：対象 定：定員 持：持ち物 費：費用 申：申込み

### ♥ 予防接種 ※予防接種でご不明の点は、健康増進課（保健センター）にお問い合わせください。

- 各種予防接種については、「伊奈町保健事業のお知らせ」または町ホームページをご確認ください。
- 転入などで予診票をお持ちでない方は、母子手帳を必ずご持参のうえ、健康増進課（保健センター）にお越しください。
- 予防接種の際は、保護者の同伴が必要です。特別な理由で同伴できない場合は委任状が必要となりますので、健康増進課（保健センター）に取りにお越しください。



### ♥ 母子保健 お母さんと赤ちゃんの健康のために

場 保健センター

名称	実施日	内容・対象・持ち物	受付時間	備考	
乳児健康診査	2/10(金)	対 令和4年10月生	13:10 ~13:50	申 当日直接会場へ ※対象児には個別通知します。	
	3/10(金)	対 令和4年11月生			
1歳6か月児健康診査	2/17(金)	対 令和3年7月生			
	3/17(金)	対 令和3年8月生			
3歳児健康診査	2/7(火)	対 令和元年9月生			持 母子手帳、 アンケート用紙、 尿、バスタオル
	3/7(火)	対 令和元年10月生			
乳児相談	2/10(金)	内 身体計測、育児全般の相談	予約制	申 前日まで予約受付 ※身体計測のみの方も同様。	
	3/10(金)	対 1歳未満の乳児 持 母子手帳、おむつ、バスタオル			
育児相談	2/17(金)	内 身体計測、健康・育児・栄養などの相談			
	3/17(金)	対 1歳以上の未就学児 持 母子手帳、おむつ、バスタオル			
幼児相談	2/24(金) 3/24(金)	対 発育・発達などの面で気になる方 持 母子手帳		相談時間は、お問い合わせください。	
離乳食講習会	2/21(火)	内 栄養士が、離乳食の進め方や作り方の指導をします。 持 母子手帳、筆記用具	9:50 ~10:00	申 予約制	
フッ素塗布	2/15(水)	対 1歳~就学前の幼児（希望者） 持 母子手帳、タオル ※歯の健康手帳をお持ちの方はご持参ください。	13:30 ~14:30	費 1,430円 申 当日直接会場へ ※6か月間隔で塗布します。	

### ♥ 成人保健 毎日の健康のために

場 保健センター

名称	実施日	内容・対象	受付時間	備考
健康相談	2/15(水) 3/15(水)	内 保健師・栄養士による血圧測定、健康・栄養相談など 対 町民の方	10:00 ~11:00	申 当日直接会場へ
こころの健康相談	2/22(水) 3/23(木)	内 相談員と保健師が、家族関係や職場での悩みなどの相談に応じます。 対 町民の方	予約制	相談時間は、お問い合わせください。

## 埼玉県AI救急相談

AI（人工知能）を活用し、急な病気・けがの対処方法や医療機関への受診の必要性について、チャット形式のフリー入力でご相談に応じます。



- 利用者の相談内容に基づき、可能性のある症状をご案内します。
- 利用者が選択した症状の緊急度を判定します。
- 症状によっては、家庭での対処法を利用者に助言します。
- スマートフォンからの利用であれば、埼玉県救急電話相談 ☎#7119 や119番への電話が可能です。

埼玉県AI救急相談 検索

## 小児の急病・けがに

- 小児初期救急当番医（月~土曜日20時~22時、祝日除く）

平日の夜間にお子さんの急病・けがなどが発生した場合、桶川・北本・伊奈地区の当番医が診療します。

☎ 伊奈町消防本部・署 ☎722-8111

- 小児救急電話相談

☎ #8000（NTTのプッシュ回線、携帯電話をご利用の場合）

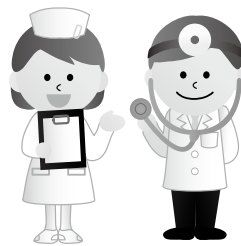
☎ 833-7911（ダイヤル回線・IP電話・ひかり電話をご利用の場合）

## ＋ 休日当番医

診療時間 9時～17時

月日	医療機関名	診療種類	所在地	電話番号
2/5 (日)	伊奈病院	内/外	伊奈町	721-3692
	蔵田医院	内	桶川市	771-1446
	ひらお内科クリニック	内/心内/神内	北本市	048-592-8861
2/11 (祝)	神崎皮フ科クリニック	皮	桶川市	778-3911
	埼玉県中央病院	内/外	桶川市	776-0022
	よしだ整形外科内科	整/内/リハ/皮/リウ	北本市	048-590-5720
2/12 (日)	桶川駅前こどもクリニック	小	桶川市	789-3222
	埼玉県中央病院	内/外	桶川市	776-0022
	北本駅前クリニック	内/呼内/皮	北本市	048-593-0311
2/19 (日)	伊奈病院	内/外	伊奈町	721-3692
	小島医院	内/小	桶川市	771-1212
	北本心ノ診療所	心内/精	北本市	048-598-7573
2/23 (祝)	上日出谷榎原整形外科	整/リハ	桶川市	789-2200
	埼玉県中央病院	内/外	桶川市	776-0022
	さくらこどもとおとな診療所	内/循/小	北本市	048-591-2088
2/26 (日)	みやうち内科・消化器内科クリニック	内/消内	伊奈町	783-3751
	埼玉県中央病院	内/外	桶川市	776-0022
	二ツ家整形外科	整/リハ/リウ/内	北本市	048-590-3344
3/5 (日)	埼玉県中央病院	内/外	桶川市	776-0022
	鈴木内科医院	内/小/皮	桶川市	787-3000
	北本共済病院	内/消/胃/外/整/泌	北本市	048-591-7111

- ※受診の際は、各医療機関にお問い合わせください。
- ※桶川北本伊奈地区で広域的に実施しています。
- ※広報掲載の後、当番医の変更が生じる場合があります。各新聞の埼玉版休日当番医欄も参照のうえ、お出かけください。



## 埼玉県の救急電話相談・緊急医療機関案内 (24時間 365日)

大人や子どもの急な病気・けがに、看護師が電話で相談に応じ、お近くの診療可能な医療機関(精神科・歯科を除く)をご案内します。

☎#7119 (NTTのプッシュ回線、携帯電話をご利用の場合)

☎824-4199 (ダイヤル回線・IP電話・PHSをご利用の場合)

※このほか、伊奈町消防本部・署☎722-8111でも休日・夜間に診療の受けられる病院の問い合わせに応じます。

埼玉県医療機能情報提供システム

検索

医療機関や薬局の情報を検索できません。対応可能な疾患や手術実績もわかります。



## 風しんの抗体検査および予防接種を無料で受けられます

☎ 昭和37年4月2日～昭和54年4月1日生まれの男性

風しんの抗体検査を無料で受けられる事業が令和7年3月末まで延長となり、対象者には令和4年12月にクーポン券を送付しました。

抗体検査を受けていただき、抗体が不十分との結果が出た方には、予防接種を無料で実施しています。

自身が風しんにかからない、また周囲にうつさないために、この機会にぜひ抗体検査をお受けください。

※すでに本事業で抗体検査を受けたことがある方は対象外です。

※転入の方やクーポン券を紛失された方は、再発行しますので健康増進課にお問い合わせください。

### 健康 一回必モ

## フッ素塗布、フッ化物洗口

むし歯予防に効果的なフッ素と言う言葉は、多くの方が一度は耳にしたことがあるのではないのでしょうか。フッ素にはむし歯菌の活動を抑え、むし歯になる原因の酸を作られにくくする効果があり、歯の表面を強くして酸に溶けにくい歯質を作ってくれます。また、酸で溶け出したエナメル質の修復を促し、初期むし歯の進行を防いでくれる働きもあります。

フッ素によるむし歯予防には歯科医院で行うものと、ご自宅で使用できるものがあり、最も手軽に行えるのはフッ化物配合の歯磨き粉です。市販の歯磨き粉にも含まれていることが多く、毎日使用することで予防効果を高めることができます。うがいができるようになった年齢であれば、フッ化物洗口液を使ったがくがくうがいも効果的です。幼

稚園や小学校等で実施されている事も多く、ご自宅では就寝前に使用する事でお口の中に長時間フッ化物が残るためとても効果が高まります。

歯科医院でのフッ化物塗布は高濃度のフッ化物を歯に直接塗布する事ができ、その後も2～6回/年のフッ化物塗布を行うとむし歯予防に効果的だと言われています。定期的に歯科医院でフッ化物塗布を行い、低濃度のフッ化物を毎日ご自宅で使用すると最も効果的です。

むし歯予防に効果のあるフッ素ですが、完全にむし歯を防げるものではありません。毎日の正しいブラッシングと、甘いものを食べる頻度など食習慣に気をつけることも大切です。フッ素は全ての年代において効果のある予防法ですので、定期的なフッ化物塗布とご家庭での使用を習慣化し、むし歯を予防しましょう。

〈提供：(一社)北足立歯科医師会〉

