

問 健康増進課（保健センター） ☎720-5000

「伊奈町保健事業のお知らせ」と併せてご覧ください。

内：内容 場：場所 対：対象 定：定員 持：持ち物 費：費用 申：申込み

♥ 子どもの予防接種 ※予防接種でご不明の点は、健康増進課（保健センター）にお問い合わせください。

- 各種予防接種については、「伊奈町保健事業のお知らせ」または町ホームページをご確認ください。
- 転入などで予診票をお持ちでない方は、母子手帳を必ずご持参のうえ、健康増進課（保健センター）にお越しください。
- 予防接種の際は、保護者の同伴が必要です。特別な理由で同伴できない場合は委任状が必要となりますので、健康増進課（保健センター）に取りにお越しください。



♥ 母子保健 お母さんと赤ちゃんの健康のために

場 保健センター

名称	実施日	内容・対象・持ち物	受付時間	備考	
乳児健康診査	7/14(金)	対 令和5年3月生	13:10 ~13:50	申 当日直接会場へ ※対象児には個別通知します。	
	8/4(金)	対 令和5年4月生			
1歳6か月児健康診査	7/21(金)	対 令和3年12月生			持 母子手帳、 質問票（はがき）、 バスタオル
	8/18(金)	対 令和4年1月生			
3歳児健康診査	7/4(火)	対 令和2年2月生			持 母子手帳、 アンケート用紙、 尿、バスタオル
	8/1(火)	対 令和2年3月生			
乳児相談	7/14(金) 8/4(金)	内 身体計測、育児全般の相談 対 1歳未満の乳児 持 母子手帳、おむつ、バスタオル	予約制	申 前日まで予約受付 ※身体計測のみの方も同様。	
育児相談	7/21(金) 8/18(金)	内 身体計測、健康・育児・栄養などの相談 対 1歳以上の未就学児 持 母子手帳、おむつ、バスタオル			
幼児相談	7/28(金) 8/25(金)	内 発育・発達などの面で気になることの相談 対 1歳以上の未就学児 持 母子手帳			相談時間は、お問い合わせください。
両親学級	7/25(火)	内 赤ちゃんの保育やお風呂の入れ方など 対 妊娠8~9か月で初めてお産される方とその夫またはパートナー 持 母子手帳、筆記用具	13:05 ~13:15	申 予約制 ※参加人数が上限に達した場合受付終了。	
母親学級	7/5(水) 7/12(水) 7/19(水)	内 出産までの健康管理と準備、乳児の保育の指導などを3回にわけて行います。 対 初めてお産される方 持 母子手帳			申 予約制
妊婦歯科健診	7/19(水)	内 歯科医師による歯科健診 対 妊娠中の方 持 母子手帳	13:20 ~13:45	申 予約制 ※母親学級3日目と併用可。	

健康
一回1分

昭和37年度～昭和53年度生まれの男性の皆様へ
「生まれてくる赤ちゃんを守る風しん対策」

この世代の男性には、保健センターから風しんの抗体検査と予防接種のクーポン券が届いています。この年代では、女性のように公的風しん予防接種が行われていました。

対象男性の皆様がこれから抗体検査を受け、必要な予防接種を受けることで日本の風しんの流行を抑えることが期待できます。

風疹は一般的に「三日はしか」と呼ばれ、はしかより軽症です。症状は微熱と発しんなどです。成人の場合は高熱の場合もあります。

ただし、妊娠初期の妊婦さんが風しんに感染すると、高い確率で子宮内の赤ちゃんに影響が及びます。流産や死産、または生まれてくる赤ちゃんにも影響が出てしまう可能性があります。心臓や

脳などの発生成熟過程にある胎児に風しんウイルスが感染すると、心臓病、白内障、高度難聴などの合併報告があります。筆者は小児科医として風疹ウイルスに感染した新生児を数例受け持ちましたが、ちょっとした振動に驚き、大声で泣いていたことを思い出します。これは聴力障害のためと判断しましたが、対応は優しく抱きしめてあげる事しかありませんでした。その後、複数回の手術をうけています。

ご本人と、これから生まれてくる子どもさんやお孫さんを守るために、ぜひクーポン券を使って風しん抗体検査と予防接種をお受けください。

〈提供：（一社）桶川北本伊奈地区医師会〉

健康ガイド

♥成人保健 毎日の健康のために

場 保健センター

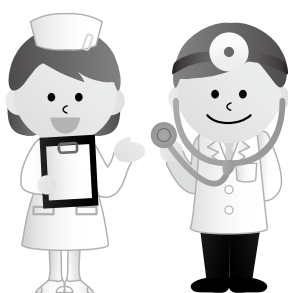
名称	実施日	内容・対象	受付時間	備考
健康相談	7/19(水) 8/23(水)	内 保健師・栄養士による血圧測定、健康・栄養相談など 対 町民の方	10:00 ～11:00	当日直接会場へ
こころの健康相談	7/26(水) 8/24(木)	内 相談員と保健師が、家族関係や職場での悩みなどの相談に応じます。 対 町民の方	予約制	相談時間は、お問い合わせください。

+ 休日当番医

診療時間 9時～17時

月日	医療機関名	診療種類	所在地	電話番号
7/2 (日)	豊田医院	内/小/胃/循	桶川市	728-2377
	埼玉県中央病院	内/外	桶川市	776-0022
	遠井クリニック	内/小/循	北本市	048-591-2109
7/9 (日)	伊奈病院	内/外	伊奈町	721-3692
	原田耳鼻咽喉科医院	耳	桶川市	787-5616
	大久保医院	内	北本市	048-591-8171
7/16 (日)	尾崎内科クリニック	内/小	伊奈町	720-1701
	埼玉県中央病院	内/外	桶川市	776-0022
	北本心ノ診療所	心内/精	北本市	048-598-7573
7/17 (祝)	伊奈 ent クリニック	耳/アレ	伊奈町	724-1133
	埼玉県中央病院	内/外	桶川市	776-0022
	山田医院	内/小	北本市	048-593-0353
7/23 (日)	伊奈病院	内/外	伊奈町	721-3692
	ようだ眼科医院	眼	桶川市	771-8880
	北本共済病院	内/消/胃/外/整/泌	北本市	048-591-7111
7/30 (日)	府川医院	耳/アレ	桶川市	786-2672
	埼玉県中央病院	内/外	桶川市	776-0022
	北本中央クリニック	内/小/循内/消/呼/血内	北本市	048-591-2257
8/6 (日)	桶川日出谷診療所	整外	桶川市	786-7715
	埼玉県中央病院	内/外	桶川市	776-0022
	鈴木医院	内/小	北本市	048-592-1313

- ※受診の際は、各医療機関にお問い合わせください。
- ※桶川北本伊奈地区で広域的に実施しています。
- ※広報掲載の後、当番医の変更が生じる場合があります。各新聞の埼玉版休日当番医欄も参照のうえ、お出かけください。



埼玉県の救急電話相談・緊急医療機関案内 (24時間 365日)

大人や子どもの急な病気・けがに、看護師が電話で相談に応じ、お近くの診療可能な医療機関（精神科・歯科を除く）をご案内します。
☎#7119または☎048-824-4199（ダイヤル回線・IP電話・PHSをご利用の場合）

埼玉県医療機能情報提供システム

検索

医療機関や薬局の情報を検索できます。対応可能な疾患や手術実績もわかります。



埼玉県AI救急相談

AI（人工知能）を活用し、急な病気・けがの対処方法や医療機関への受診の必要性について、チャット形式のフリー入力でご相談に応じます。



- ・利用者の相談内容に基づき、可能性のある症状をご案内します。
- ・利用者が選択した症状の緊急度を判定します。
- ・症状によっては、家庭での対処法を助言します。
- ・スマートフォンからの利用であれば、埼玉県救急電話相談☎#7119や119番への電話が可能です。

埼玉県AI救急相談

検索

小児の急病・けがに

●小児初期救急当番医（月～土曜日20時～22時、祝日除く）

平日の夜間にお子さんの急病・けがなどが発生した場合、桶川・北本・伊奈地区の当番医が診療します。

※受診前に当番医療機関への電話連絡をお願いします。

☎ 上尾市東消防署伊奈分署

☎722-8111